

Χρήσιμες Λειτουργίες των Windows 7



Περιεχόμενα

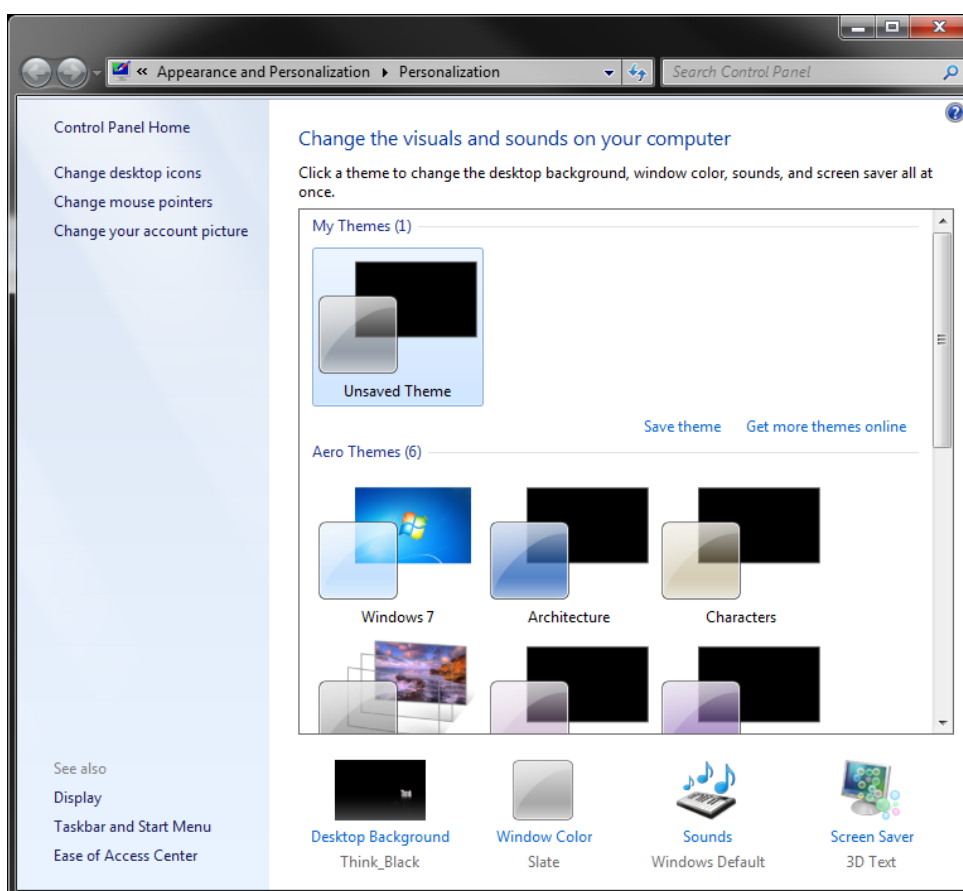
Εισαγωγή.....	3
Χαρακτηριστικά των Windows 7.....	3
1. <i>Θέματα (themes):</i>	3
1.1. <i>Aero Peek</i>	4
1.2. <i>Aero Shake:</i>	4
1.3. <i>Aero Snap:</i>	4
1.4. <i>Aero Flip:</i>	4
2. <i>Εργαλεία / Συσκευές (Gadgets)</i>	5
3. <i>Βιβλιοθήκες (Libraries)</i>	6
4. <i>Εξερευνητής αρχείων ή φακέλων (Windows Explorer) / Λειτουργία έρευνας (Search box)</i>	7
5. <i>Εργαλείο έρευνας στο κουμπί έναρξη (Search Box)</i>	8
6. <i>Καρφίτσωμένες εφαρμογές (Pinned Applications)</i>	9
6.1. <i>Στην γραμμή εργασιών (Taskbar)</i>	9
6.2. <i>Στο κουμπί έναρξη (Start Menu)</i>	10
7. <i>Λίστες μετάβασης (Jump Lists)</i>	11
7.1. <i>Στο κουμπί έναρξη</i>	11
7.2. <i>Στη γραμμή εργασιών</i>	12
8. <i>Περιοχή ειδοποιήσεων / ενημερώσεων (Notification Area)</i>	13
9. <i>Συντομεύσεις πληκτρολογίου (Keyboard Shortcuts)</i>	13
10. <i>Επιλογές για εμφάνιση της οθόνης</i>	14
Πηγές:.....	15

Εισαγωγή

Αυτό το έγγραφο παραθέτει δέκα χαρακτηριστικά των Windows 7 έναντι παλαιότερων εκδόσεων των Windows με τα οποία θα εξοικονομήσετε χρόνο και θα γίνετε πιο παραγωγικοί στην καθημερινή σας εργασία.

Χαρακτηριστικά των Windows 7

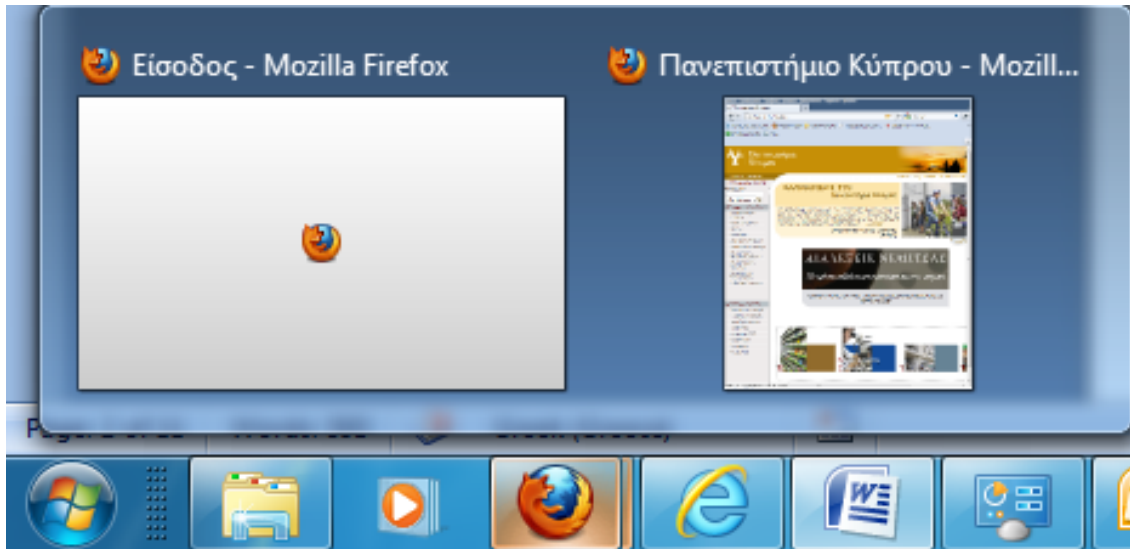
1. **Θέματα (themes)**: Τα Windows 7 έχουν δημιουργηθεί έτσι ώστε να έχουν εκτεταμένη υποστήριξη θεμάτων. Η καινούργια λειτουργία του Aero σας δίνει την δυνατότητα να διαλέξετε από μια έτοιμη συλλογή έτοιμων θεμάτων , όπως Architecture, Characters κτλ, ή να δημιουργήσετε ένα δικό σας θέμα με δικές σας φωτογραφίες, ή να κατεβάσετε και άλλα από την ιστοσελίδα της Microsoft. Για να εμφανιστεί το παράθυρο κάντε δεξί κλικ στην επιφάνεια εργασίας και επιλέξτε Personalize.



Εικόνα 1. Παράθυρο επιλογής θέματος.

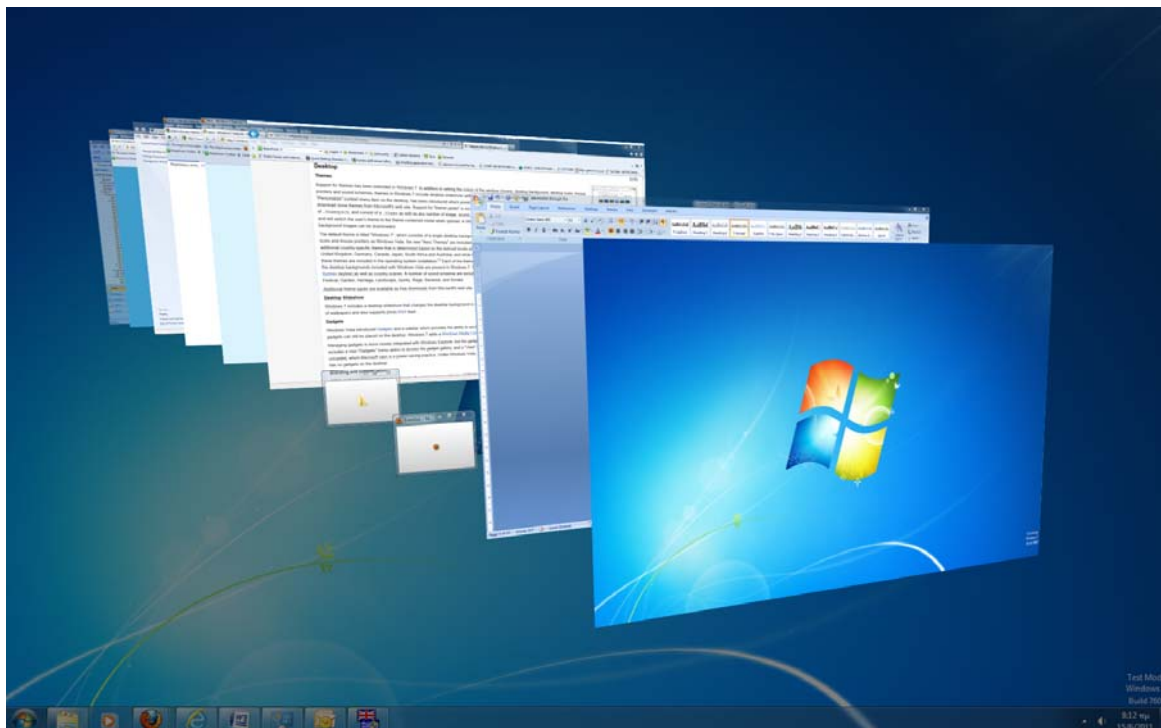
Η λειτουργία Aero περιλαμβάνει τα ακόλουθα :

- 1.1. **Aero Peek** : Είναι η λειτουργία με την οποία μπορείτε να έχετε προεπισκόπηση των παραθύρων σας χωρίς στην ουσία να ανοίγετε το παράθυρο. Απλά μεταφέρεστε με το ποντίκι σας πάνω στο εικονίδιο της εφαρμογής στην γραμμή εργασιών.



Εικόνα 2.Λειτουργία Aero Peek.

- 1.2. **Aero Shake**: Εάν έχετε πολλά παράθυρα ανοικτά στην επιφάνεια εργασίας σας και θέλετε να βλέπετε μόνο ένα, πατήστε το αριστερό πλήκτρο του ποντικιού πάνω στην γραμμή τίτλου και ταρακουνήστε. Όλα τα άλλα παράθυρα θα σμικρυνθούν. Αν το επαναλάβετε θα επανέλθουν στην προηγούμενη τους κατάσταση.
- 1.3. **Aero Snap**: Ένα από τα πιο χρήσιμα χαρακτηριστικά στα Windows 7. Σύρτε το παράθυρο μέχρι να φτάσετε στην πάνω άκρη της επιφάνειας εργασίας. Αυτόματα το παράθυρο θα μεγιστοποιηθεί. Επίσης αυτή την λειτουργία μπορείτε να την εφαρμόσετε και στην αριστερή και δεξιά μεριά της επιφάνειας εργασίας. Αυτόματα θα μοιράσει στο μισό το διάστημα που χρησιμοποιεί το παράθυρο σας.
- 1.4. **Aero Flip**: Για να ενεργοποιήσετε αυτό το χαρακτηριστικό κρατήστε το Windows Key πατημένο και ταυτόχρονα κρατήστε πατημένο το Tab. Θα σας δώσει μια τρισδιάστατη επίδραση επιτρέποντας σας να μεταφερθείτε στα ανοικτά παράθυρα.



Εικόνα 3. Η λειτουργία Aero Flip.

2. Εργαλεία / Συσκευές (Gadgets)

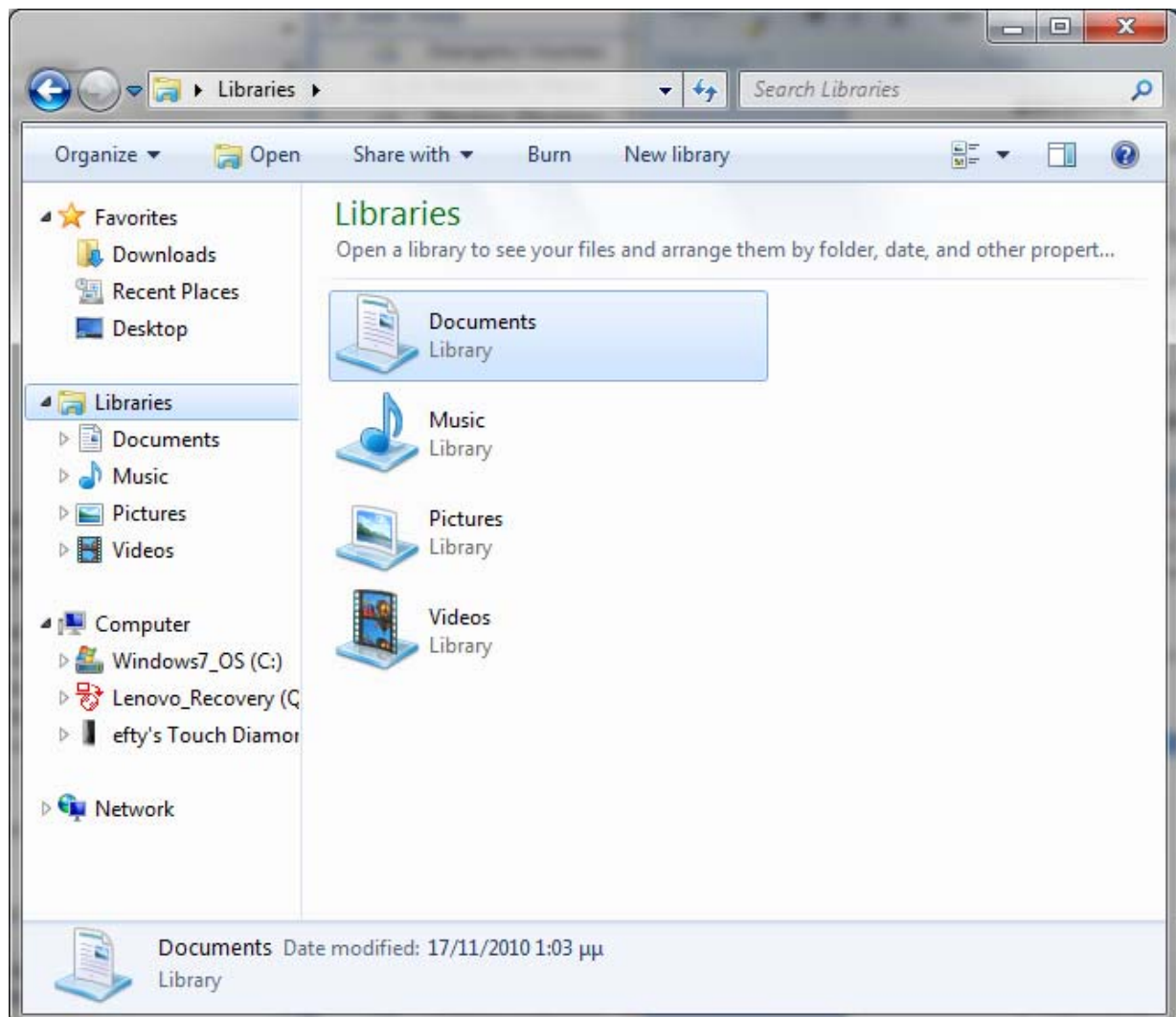
Τα Gadgets είναι μικρές συσκευές εργαλεία τα οποία σας διευκολύνουν ή σας ενημερώνουν. Μπορείτε να επιλέξετε από τα διαθέσιμα Gadgets ή να κατεβάσετε από τα διαδίκτυο και άλλα. Για να επιλέξετε ένα Gadget κάντε δεξί κλικ στην επιφάνεια εργασίας και επιλέξετε Gadgets. Θα εμφανιστεί η Εικόνα 4. Επιλέξτε το Gadget που θέλετε να εμφανιστεί. Κάντε διπλό κλικ πάνω του ή σύρτε το στην τοποθεσία της επιφάνειας εργασίας που θέλετε να το τοποθετήσετε και κλείστε το παράθυρο. Επαναλάβετε τη διαδικασία αν θέλετε να προσθέσετε και άλλα Gadgets. Αν θέλετε να κατεβάσετε και άλλα Gadgets κάντε κλικ στον σύνδεσμο [Get more gadgets online](#) που βρίσκετε στο παράθυρο Gadgets.



Εικόνα 4. Παράθυρο διαλόγου επιλογής Gadget.

3. Βιβλιοθήκες (Libraries)

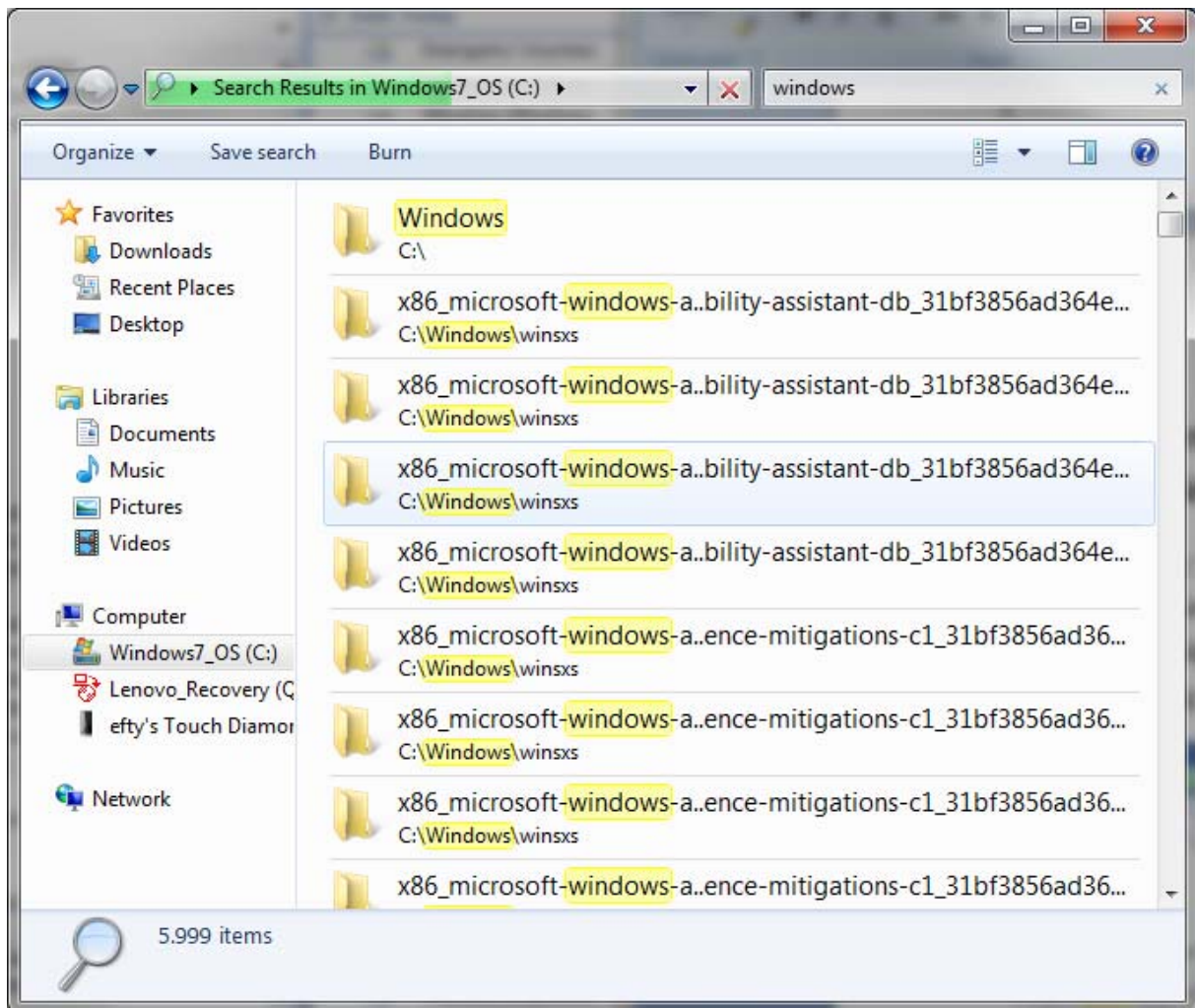
Ο εξερευνητής (Windows Explorer) των Windows 7 υποστηρίζει εικονικούς φακέλους. Περιλαμβάνει δηλαδή περιεχόμενο από διάφορες τοποθεσίες του υπολογιστή σας αλλά και από τοποθεσίες άλλων συστημάτων του δικτύου σας. Οι βιβλιοθήκες κρύβουν την πραγματική τοποθεσία των αρχείων. Στην πραγματικότητα είναι σημείο αναφοράς για όλα τα σημαντικά έγγραφα σας. Επίσης μπορείτε πιο εύκολα να κάνετε έρευνα για αρχεία ή φακέλους στο τοπικό σας σύστημα ή απομακρυσμένα συστήματα. Στα Windows 7 (προκαθορισμένο) ένας λογαριασμός περιλαμβάνει 4 βιβλιοθήκες, τα Έγγραφα, Μουσική, Φωτογραφίες και Βίντεο. Μπορείτε όμως να δημιουργήσετε όσες βιβλιοθήκες θέλετε.



Εικόνα 5. Εξερευνητής των Windows.

4. Εξερευνητής αρχείων ή φακέλων (Windows Explorer) / Λειτουργία έρευνας (Search box)

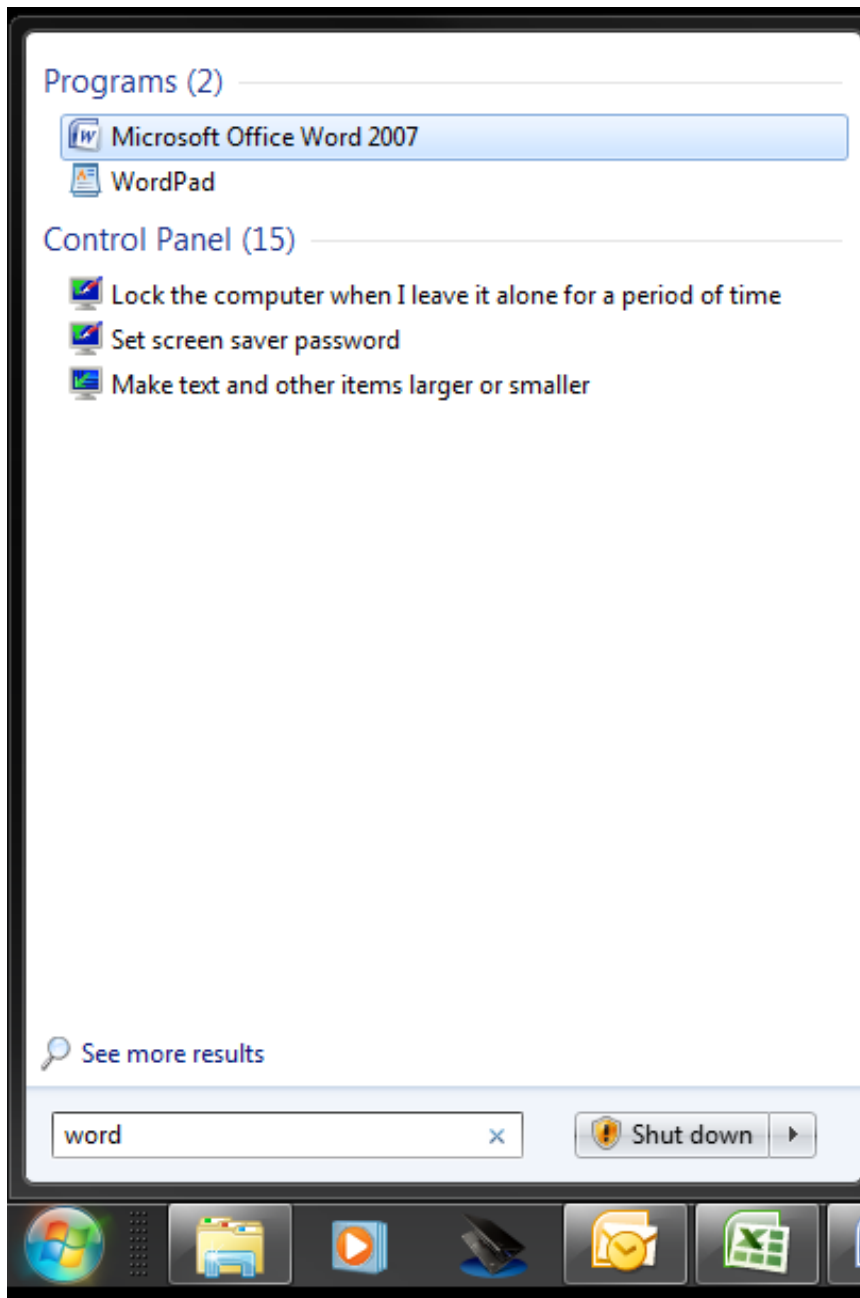
Ο εξερευνητής των Windows περιλαμβάνει την λειτουργία έρευνας , με την οποία μπορείτε πιο εύκολα να ψάξετε ένα αρχείο ή φάκελο. Το κουτί έρευνας βρίσκεται στο πάνω δεξιά μέρος του παραθύρου. Στην Εικόνα 6 που ακολουθεί φαίνεται το αποτέλεσμα της έρευνας για την λέξη κλειδί windows.



Εικόνα 6. Του κουτί έρευνας των Windows.

5. Εργαλείο έρευνας στο κουμπί έναρξη (Search Box)

Το κουτί έρευνας στο κουμπί έναρξη σας επιτρέπει να ψάξετε προγράμματα, το πίνακα έλεγχου και πρόσφατα αρχεία που θέλετε χωρίς να περιηγηίστε για αυτά. Στην Εικόνα 7 που ακολουθεί φαίνεται παράδειγμα στο οποίο γίνεται έρευνα για την λέξη Word.



Εικόνα 7. Κουτί έρευνας στο κουμπί έναρξη.

6. Καρφιτσωμένες εφαρμογές (Pinned Applications)

Καρφιτσωμένες εφαρμογές είναι οι εφαρμογές στις οποίες θέλετε να έχετε γρήγορη πρόσβαση.

6.1. Στην γραμμή εργασιών (Taskbar)

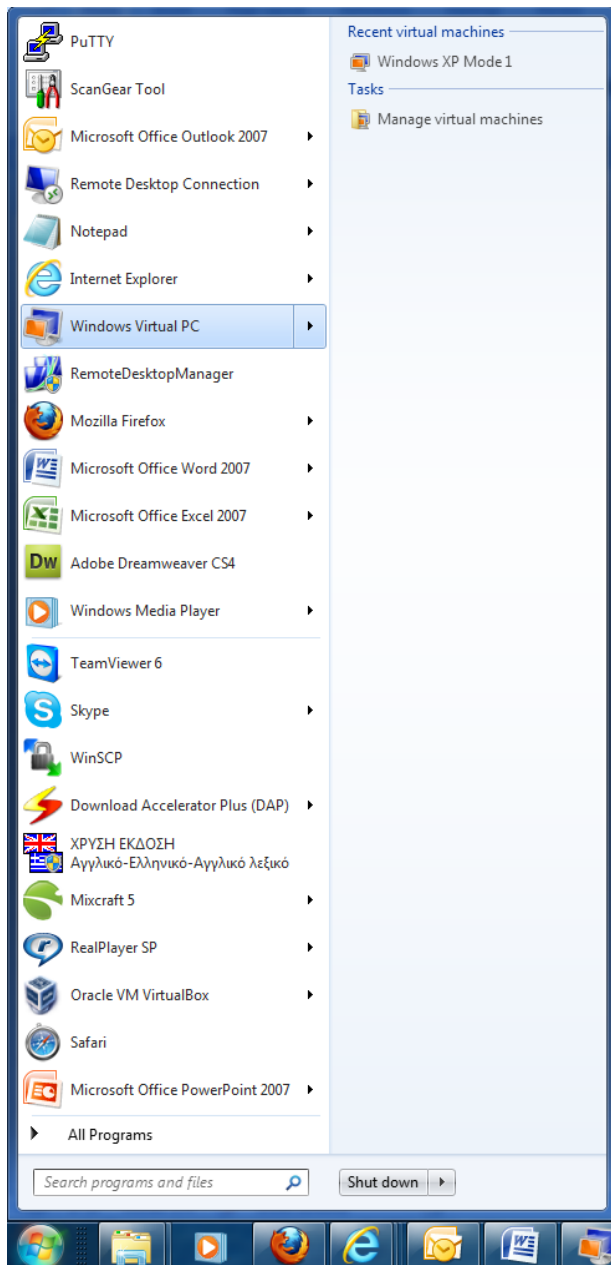
Στην Εικόνα 8 φαίνεται παράδειγμα καρφιτσωμένων εφαρμογών στην γραμμή εργασιών. Για να ορίσετε μια εφαρμογή ως καρφιτσωμένη στην γραμμή εργασιών κάνετε δεξί κλικ στην εφαρμογή και επιλέξτε Pin to Taskbar.



Εικόνα 8. Καρφιτσωμένες εφαρμογές στην γραμμή εργασιών

6.2. Στο κουμπί έναρξη (Start Menu)

Στην Εικόνα 9 φαίνεται παράδειγμα καρφιτωσμένων εφαρμογών στο κουμπί έναρξη. Για να ορίσετε μια εφαρμογή ως καρφιτωσμένη στην κουμπί έναρξη κάνετε δεξί κλικ στην εφαρμογή και επιλέξετε Pin to Start Menu.




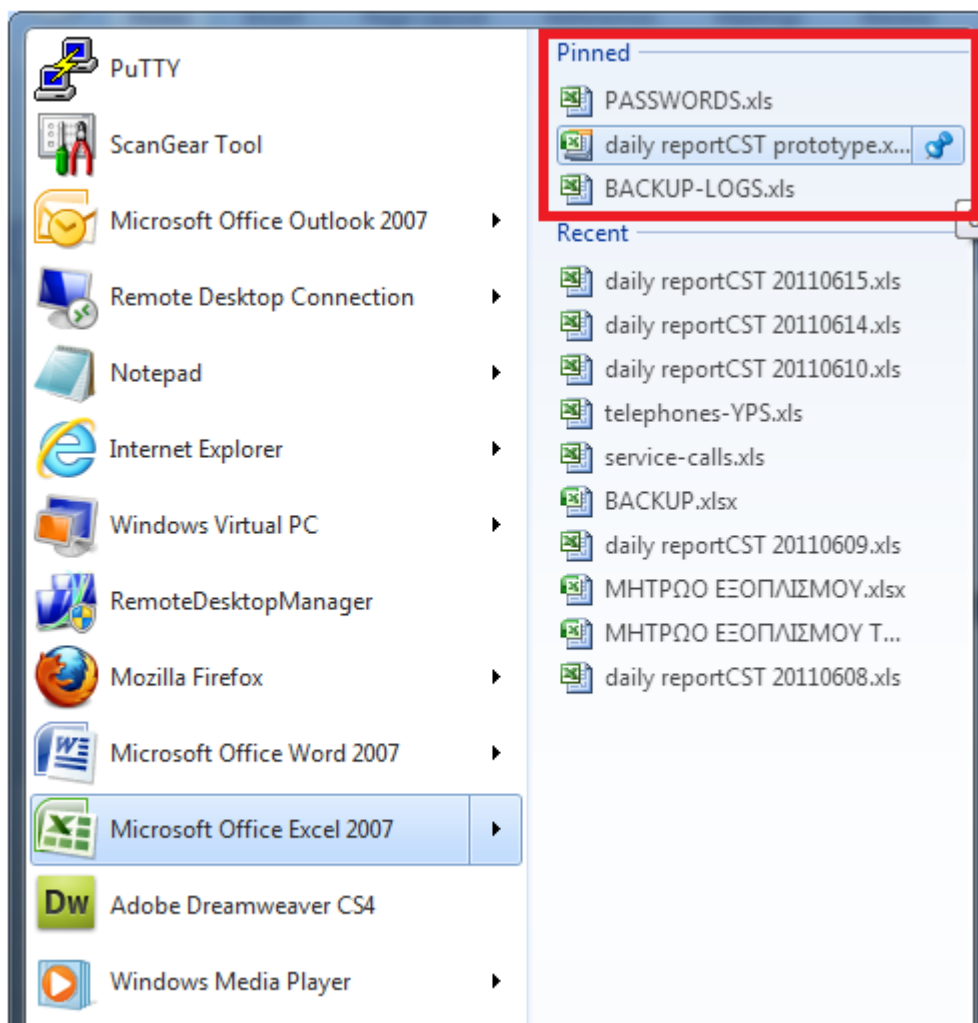
Εικόνα 9.Καρφιτωσμένες εφαρμογές στο κουμπί έναρξη.

7. Λίστες μετάβασης (Jump Lists)

Οι λίστες μετάβασης σας επιτρέπουν να ανοίξετε και να καρφίτσώσετε έγγραφα που χρησιμοποιείτε συχνά χωρίς να ψάχνετε για αυτά.

7.1. Στο κουμπί έναρξη

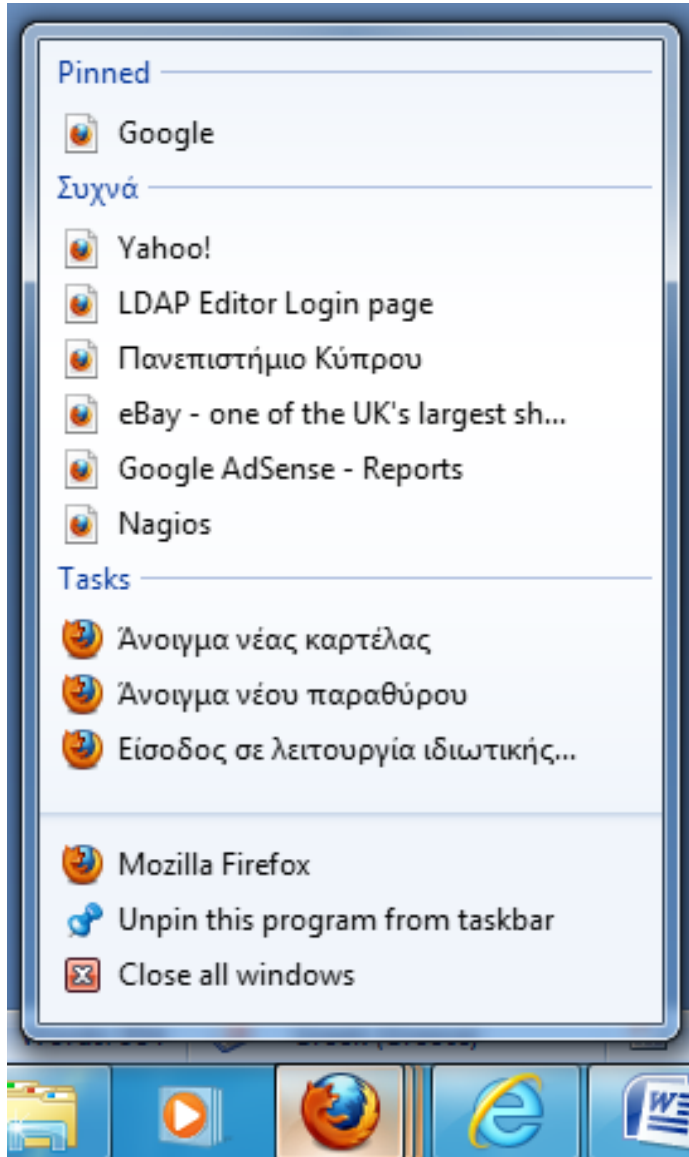
Στην Εικόνα 10 φαίνεται παράδειγμα τριών αρχείων που είναι καρφίτσωμένα και βρίσκονται στην περιοχή Pinned (Μαρκαρισμένο με κόκκινο). Για να τοποθετήσετε κάτι στην περιοχή των καρφίτσωμένων εφαρμογών κάνετε κλικ στο εικονίδιο  δίπλα από το όνομα του αρχείου.



Εικόνα 10. Λίστα μετάβασης για την Microsoft Excel στο κουμπί έναρξη.

7.2. Στη γραμμή εργασιών

Στην Εικόνα 11 φαίνεται η λίστα μετάβασης για την εφαρμογή Mozilla Firefox. Για να έχετε πρόσβαση σε αυτή κάνετε δεξί κλικ στο εικονίδιο της εφαρμογής.



Εικόνα 11. Λίστες μετάβασης για την εφαρμογή Mozilla Firefox.

8. Περιοχή ειδοποιήσεων / ενημερώσεων (Notification Area)

Η περιοχή ειδοποιήσεων έχει επανασχεδιασθεί με καινούργια εικονίδια και περιλαμβάνει το εικονίδιο του ήχου, δικτύου, και εικονίδιο κέντρου ενεργειών. Μπορείτε να ρυθμίσετε ή να κρύψετε εικονίδια ειδοποιήσεων. Οι ειδοποιήσεις και ενημερώσεις περιλαμβάνουν ειδοποιήσεις και ενημερώσεις για το σύστημα σας.



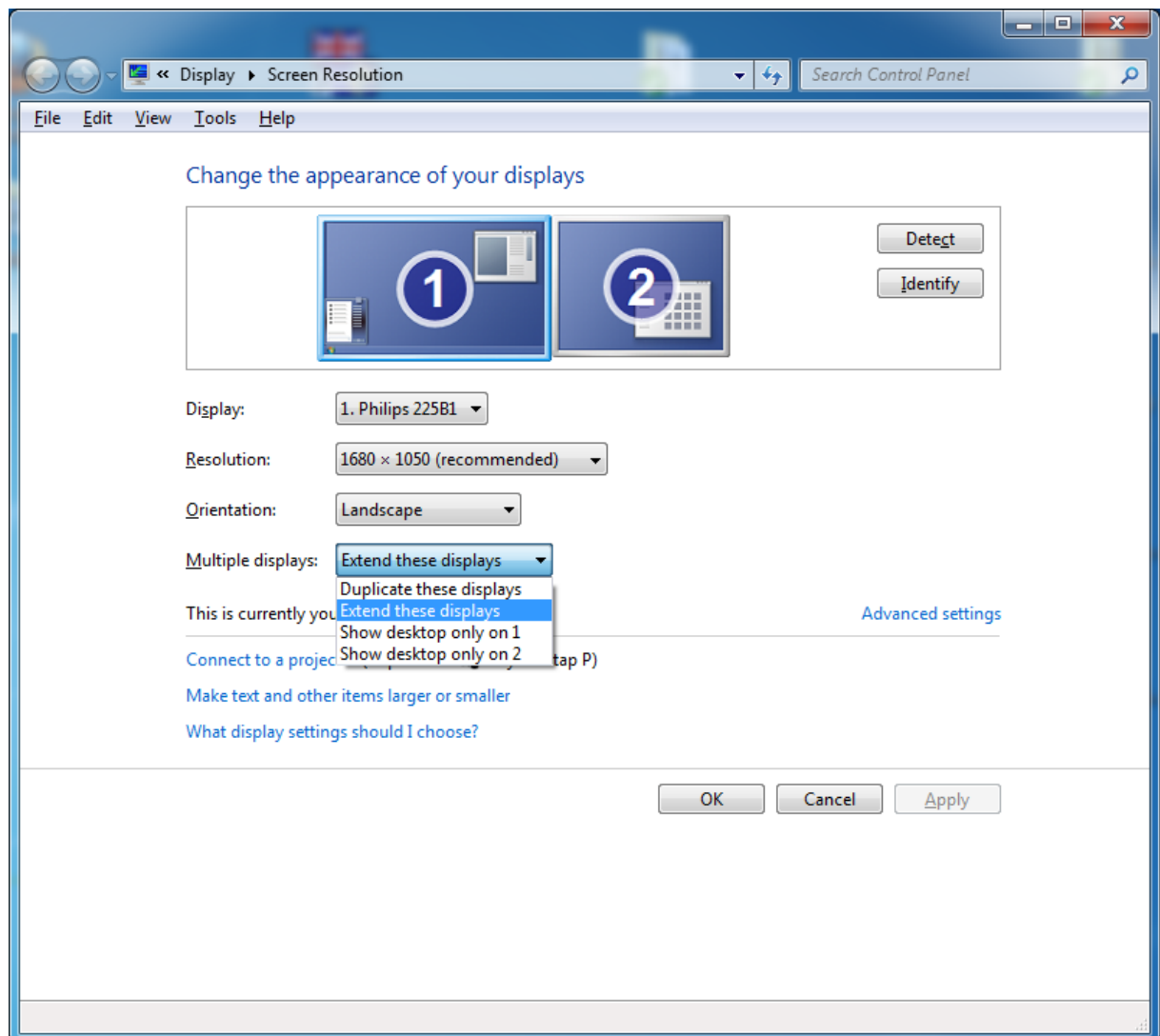
Εικόνα 12. Περιοχή ειδοποιήσεων / ενημερώσεων.

9. Συντομεύσεις πληκτρολογίου (Keyboard Shortcuts)

- 9.1. Windows key + Up: μεγιστοποιεί το τρέχων παράθυρο.
- 9.2. Windows key + Down: αν το τρέχων παράθυρο είναι μεγιστοποιημένο το επαναφέρει, ή αλλιώς το σμικρύνει στην γραμμή εργασιών.
- 9.3. Windows key + Shift + Up: μεγιστοποιεί το τρέχων παράθυρο, μόνο κάθετα.
- 9.4. Windows key + Left: προσαρμόζει το τρέχων παράθυρο στο αριστερό μισό της επιφάνειας εργασίας.
- 9.5. Windows key + Right: προσαρμόζει το τρέχων παράθυρο στο δεξιό μισό της επιφάνειας εργασίας..
- 9.6. Windows key + Shift + Left και Windows key + Shift + Right: μετακίνηση του τρέχων παραθύρου στο αριστερό ή δεξιό μέρος της οθόνης.

10. Επιλογές για εμφάνιση της οθόνης

Τα Windows 7 έχουν σχεδιαστεί έτσι ώστε να υπάρχουν ενσωματωμένες επιλογές για εμφάνιση της οθόνης σε προβολέα, ή στην οθόνη του υπολογιστή, ή και στα δύο, ή επέκταση της οθόνης σας. Κάντε δεξί κλικ στην επιφάνεια εργασίας και επιλέξτε Screen Resolution. Θα εμφανιστεί το παράθυρο που βλέπετε στην Εικόνα 13. Μπορείτε να επιλέξετε από το Multiple displays την εμφάνιση της οθόνης που εσείς θέλετε. Εναλλακτικά μπορείτε να χρησιμοποιήσετε την συντόμευση πληκτρολογίου Windows key + P



Εικόνα 13. Επιλογή οθόνης / οθονών.