



# Διαγράμματα Οντοτήτων - Συσχετίσεων

Ενδεικτική επίλυση

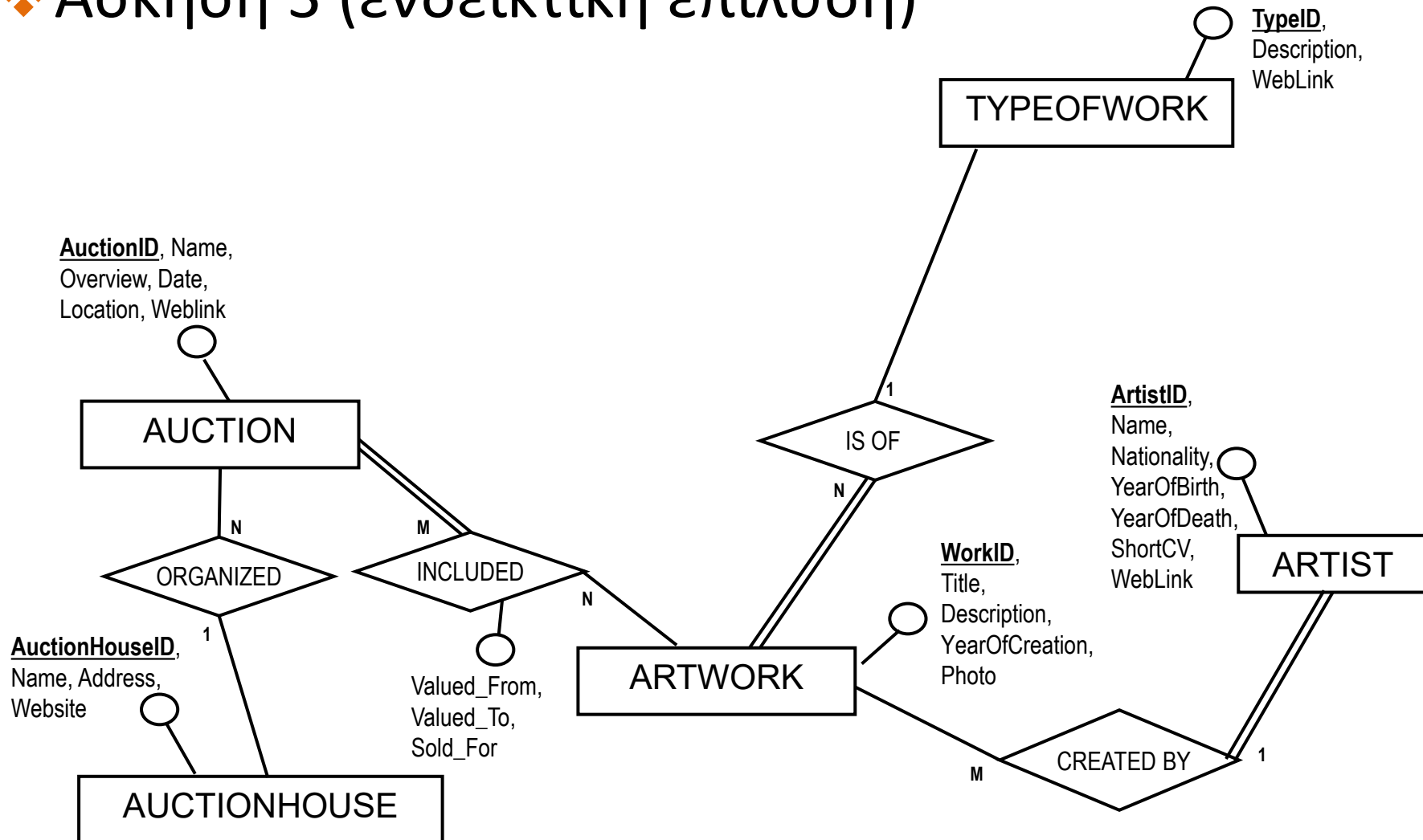
# Άσκηση 4 – Ζητούμενο

---

- ❖ Τροποποιήστε το μοντέλο Οντοτήτων-Συσχετίσεων έτσι ώστε να ικανοποιούνται οι απαιτήσεις:
  - Σε μια δημοπρασία μπορούν και εγγράφονται πελάτες (συλλέκτες έργων τέχνης) για τους οποίους καταχωρείται ένας μοναδικός κωδικός, επωνυμία, διεύθυνση και τηλέφωνο. Οι πελάτες αυτοί και μόνο αυτοί κατά τη διάρκεια μιας ζωντανής δημοπρασίας μπορούν να υποβάλουν προσφορές (bids) για συγκεκριμένα έργα που περιλαμβάνονται στη δημοπρασία. Ας σημειωθεί ότι είναι δυνατόν κάποιοι από τους πελάτες που συμμετέχουν σε μια δημοπρασία να εκπροσωπούν άλλους πελάτες κάτι που πρέπει να δηλώνεται και να καταγράφεται στη βάση δεδομένων.
  - Υπάρχουν κατηγορίες έργων τέχνης που διακρίνονται σε υποκατηγορίες με διαφορετικά χαρακτηριστικά. Παραδείγματος χάριν, η κατηγορία έργων τέχνης ‘Oil painting’ περιλαμβάνει / διακρίνεται σε τρεις υποκατηγορίες που είναι ‘oil on panel’ (όπου το πάνελ είναι είτε ένα μέρος ξύλου είτε πολλά μέρη ξύλου συνδεδεμένα), ‘oil on canvas’ (ως καμβάς θεωρείται ένα τεντωμένο ύφασμα συνήθως βαμβακερό ή λινό) και ‘oil on paper’ (όπου το χαρτί έχει υποστεί ειδική προεργασία που δεν πρέπει να σας απασχολήσει). Με βάση τα παραπάνω, κρίνεται σκόπιμο στη βάση δεδομένων να καταγράφεται όσο το δυνατό ακριβέστερα το υλικό που χρησιμοποιείται σε κάθε υποκατηγορία.

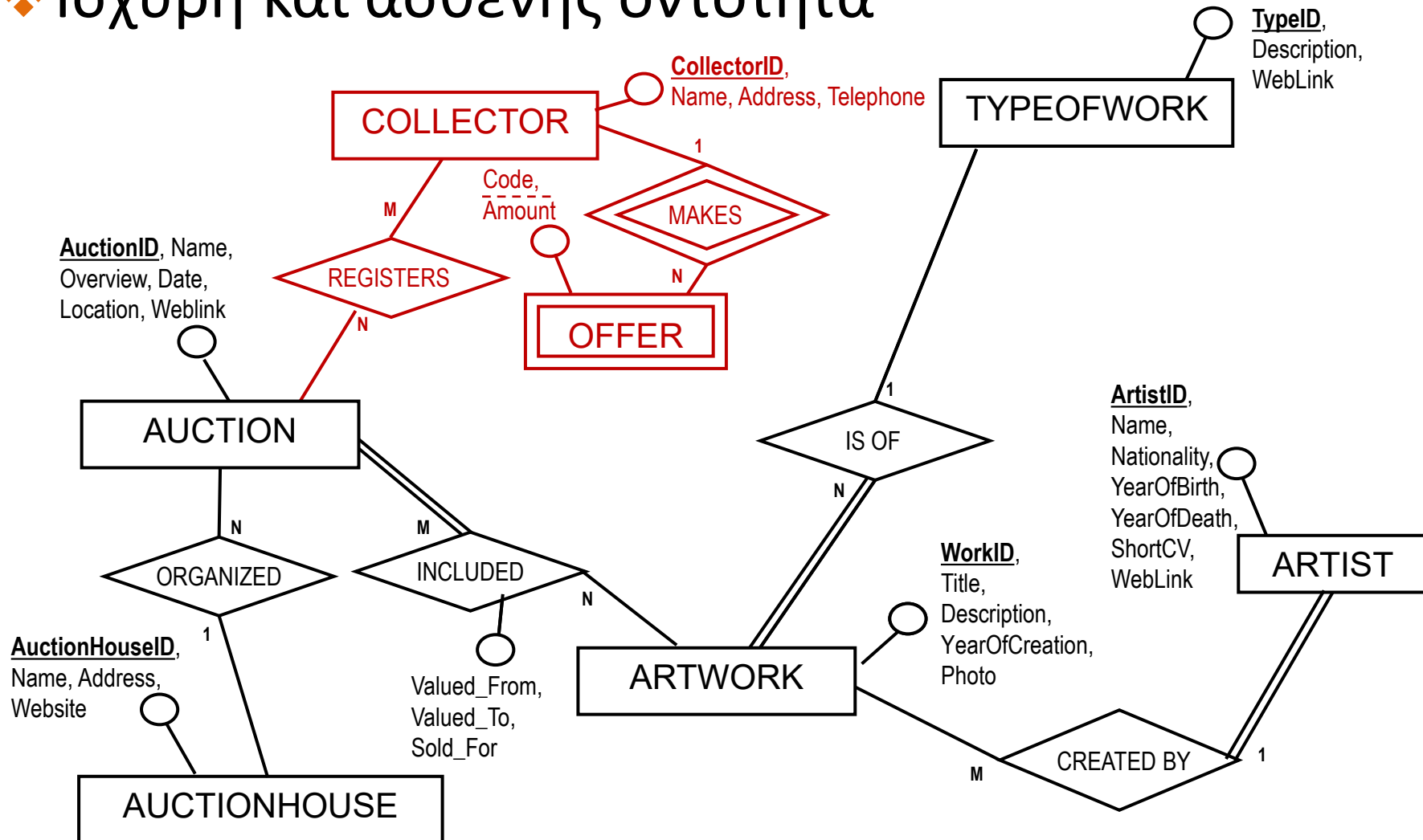
# Το βασικό ΔΟΣ

## ❖ Άσκηση 3 (ενδεικτική επίλυση)



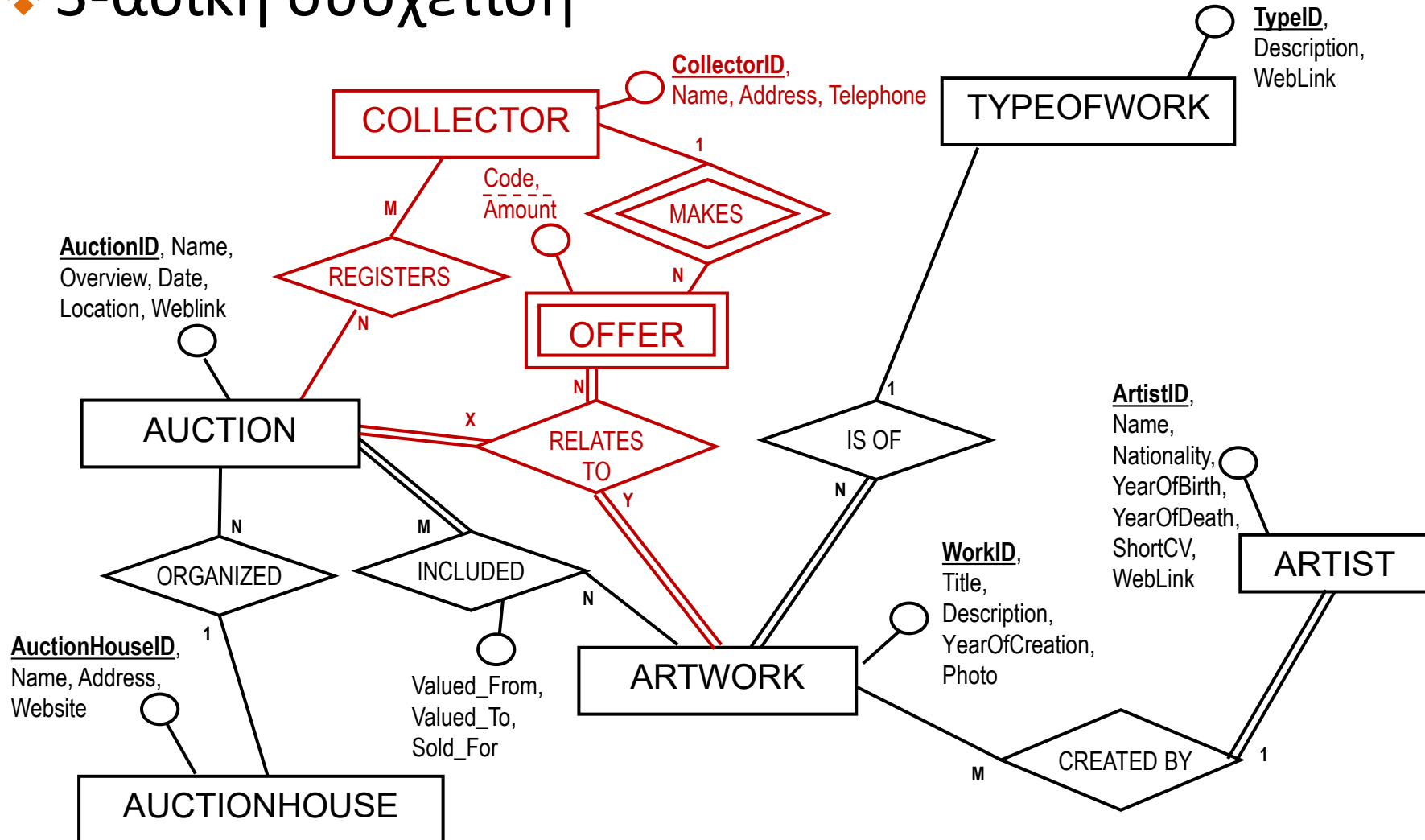
# Επεκτάσεις (1/14)

## ❖ Ισχυρή και ασθενής οντότητα



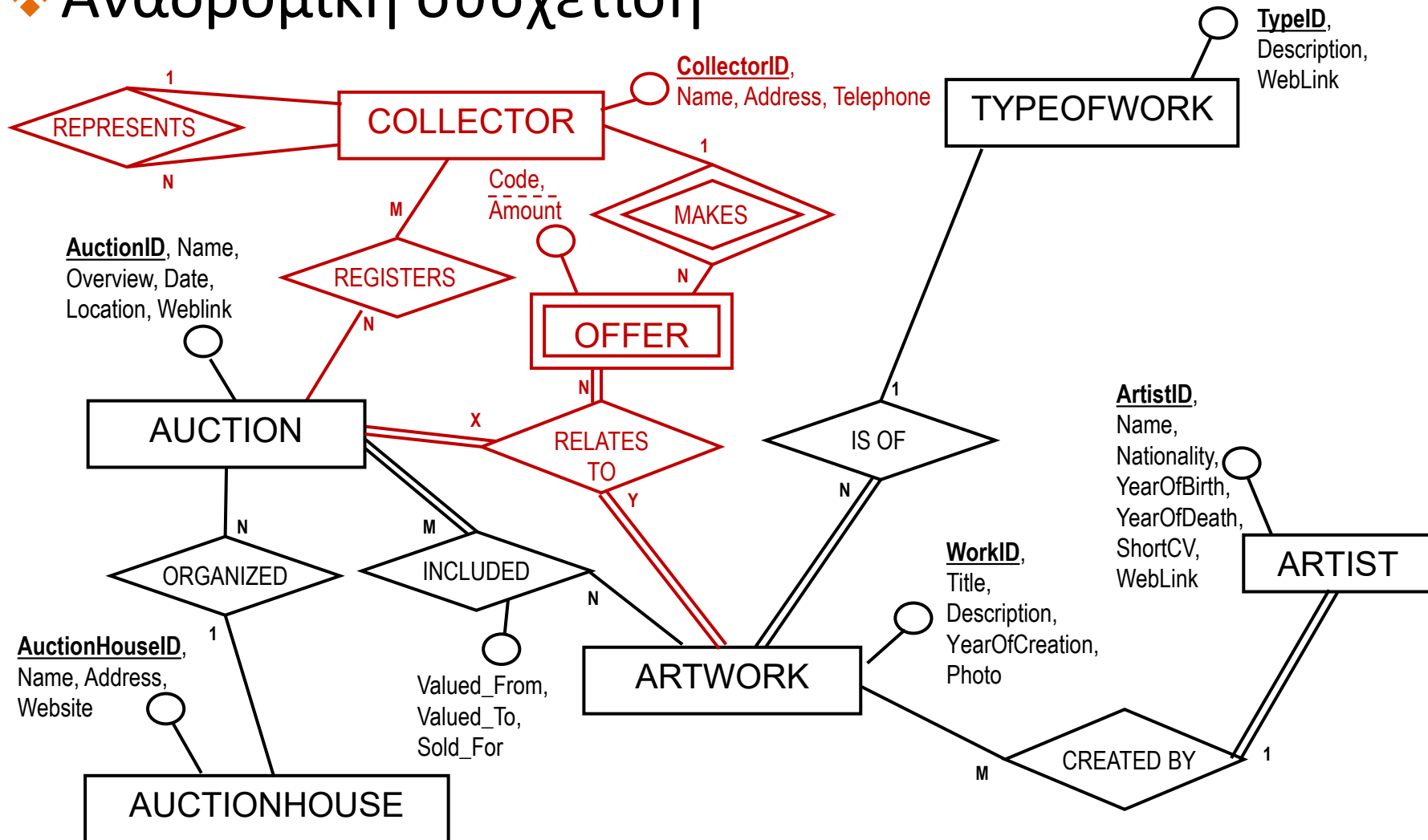
# Επεκτάσεις (2/4)

## ❖ 3-αδικη συσχέτιση



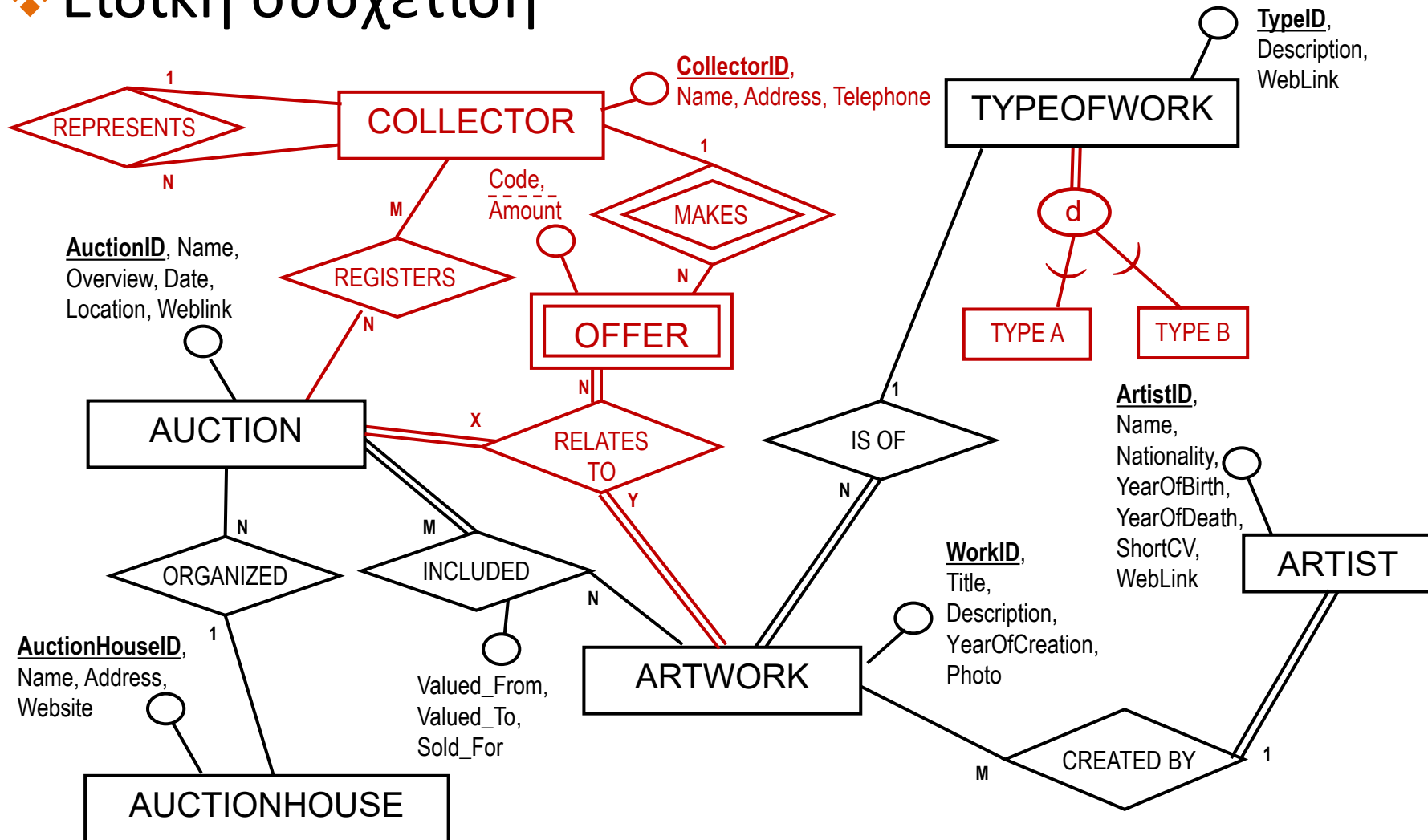
# Επεκτάσεις (3/4)

## ❖ Αναδρομική συσχέτιση



# Επεκτάσεις (4/4)

## ❖ Ειδική συσχέτιση

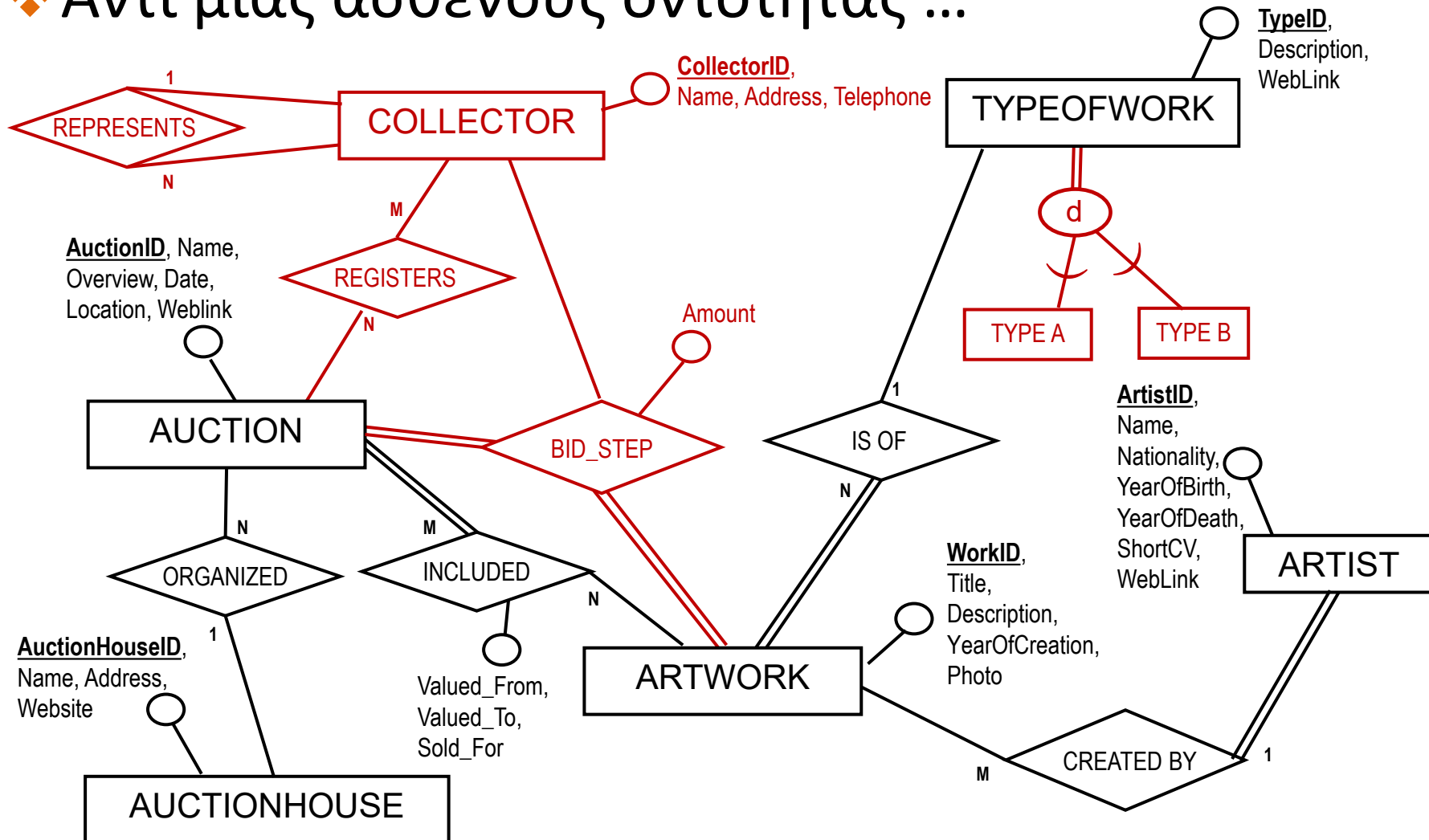




# Ερωτήματα & σχολιασμός στην τάξη

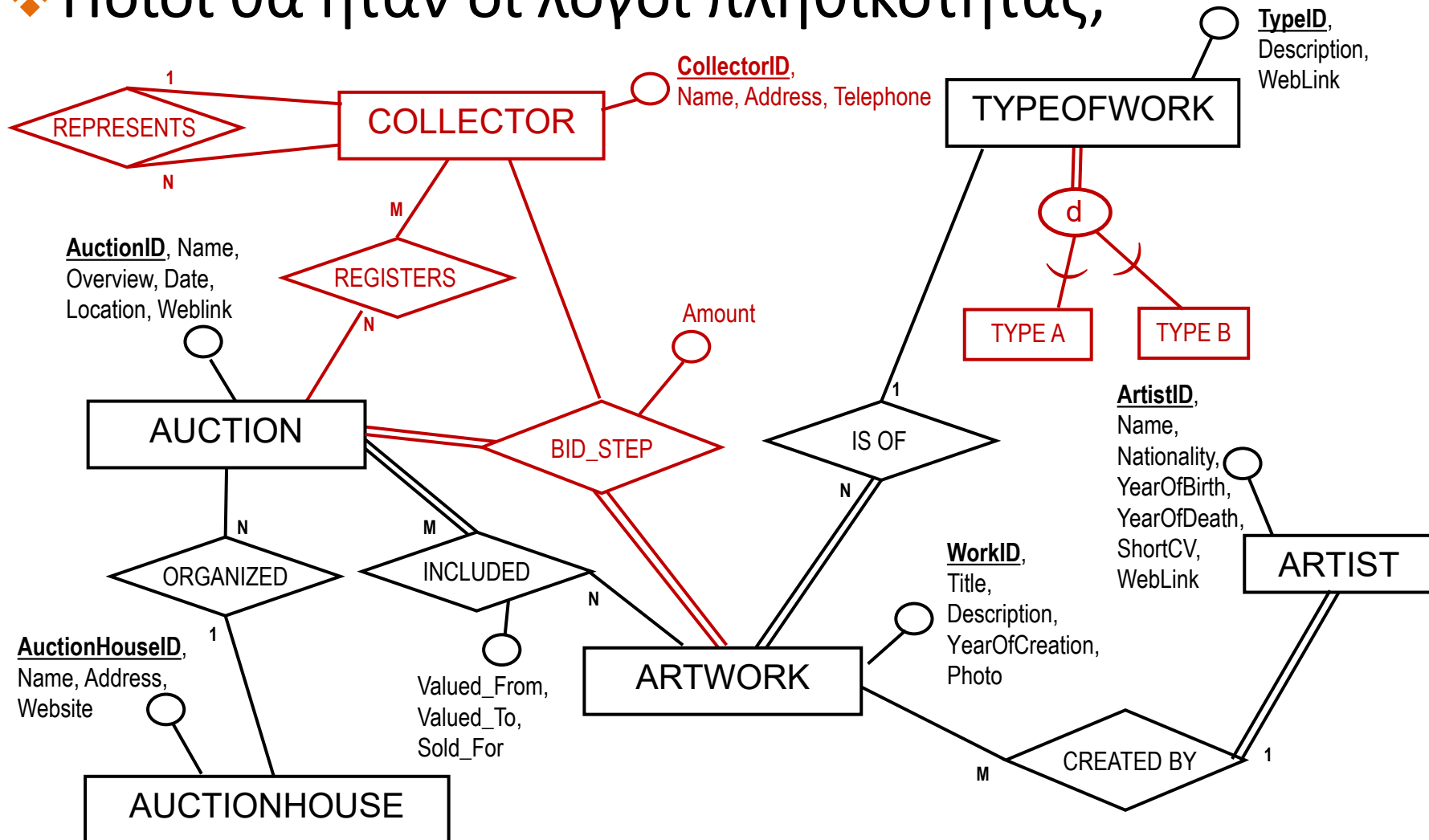
# Σχολιάστε τη λύση

❖ Αντί μιας ασθενούς οντότητας ...



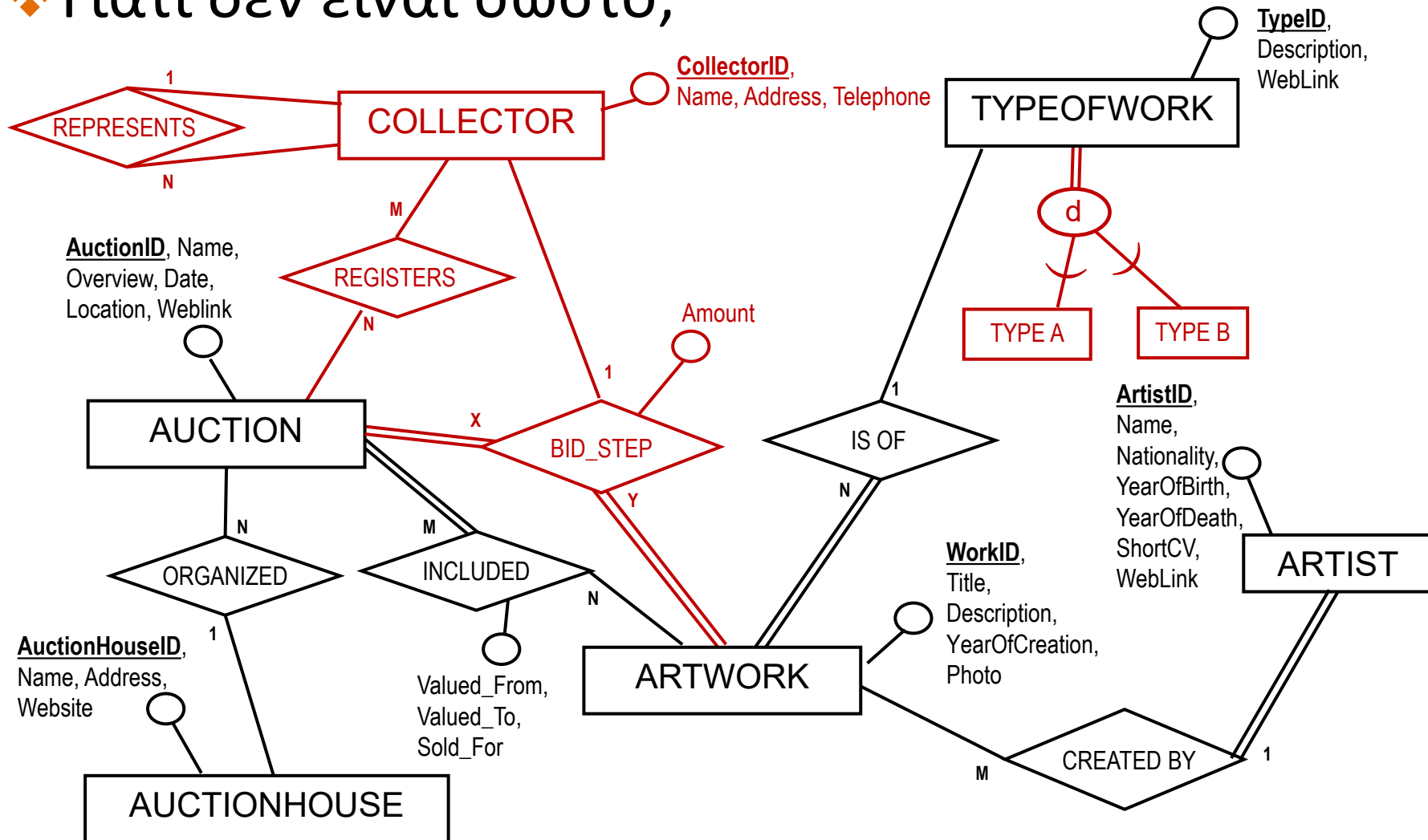
# Σχολιάστε τη λύση

❖ Ποιοι θα ήταν οι λόγοι πληθικότητας;



# Σχολιάστε τη λύση;

❖ Γιατί δεν είναι σωστό;



# Σχολιάστε τη λύση

❖ Πως διακρίνουμε bids του ίδιου συλλέκτη

