

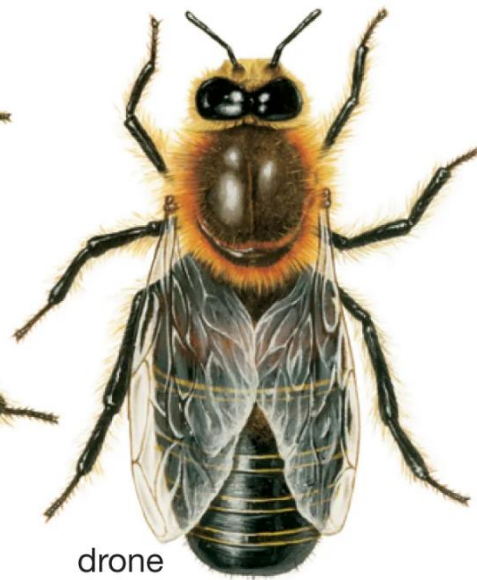
**honeybee**  
(*Apis mellifera*)



worker



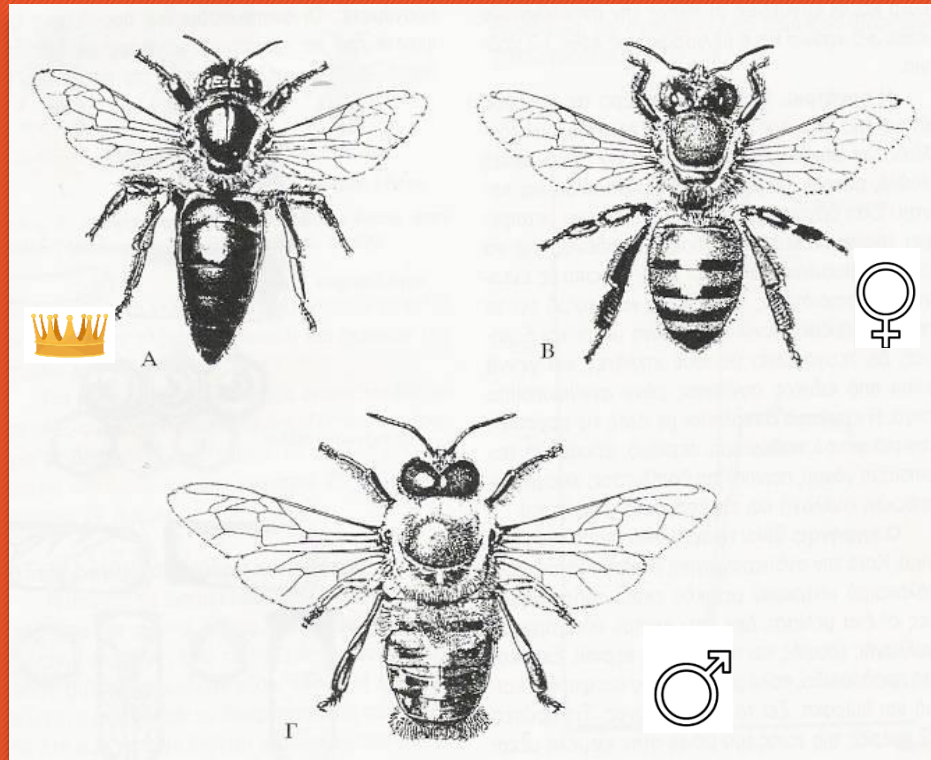
queen



drone

© 2012 Encyclopædia Britannica, Inc.

# ΜΟΡΦΟΛΟΓΙΑ ΤΗΣ ΜΕΛΙΣΣΑΣ

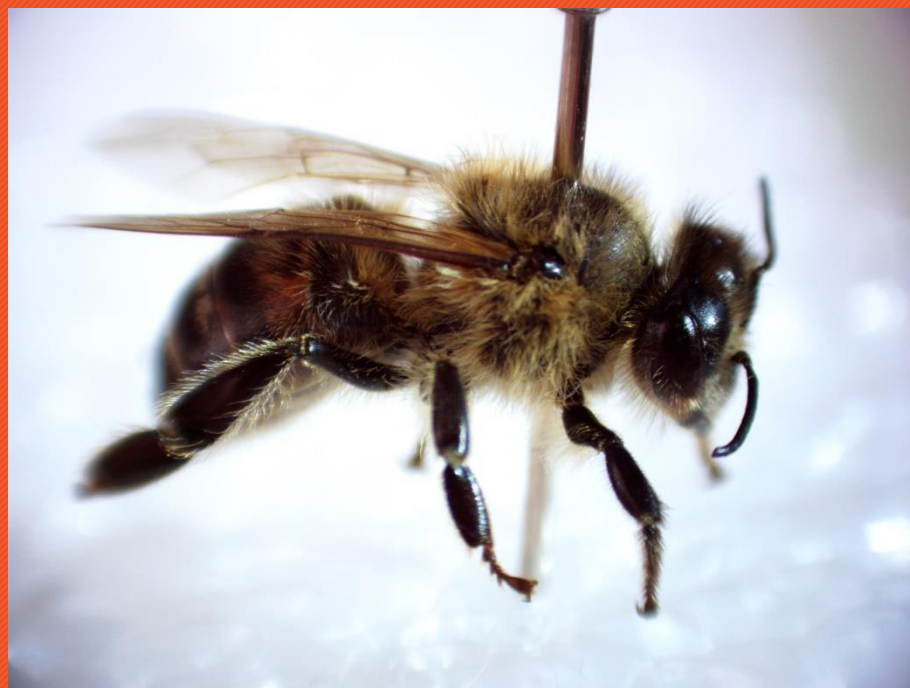


**ΠΟΛΥΜΟΡΦΙΣΜΟΣ**

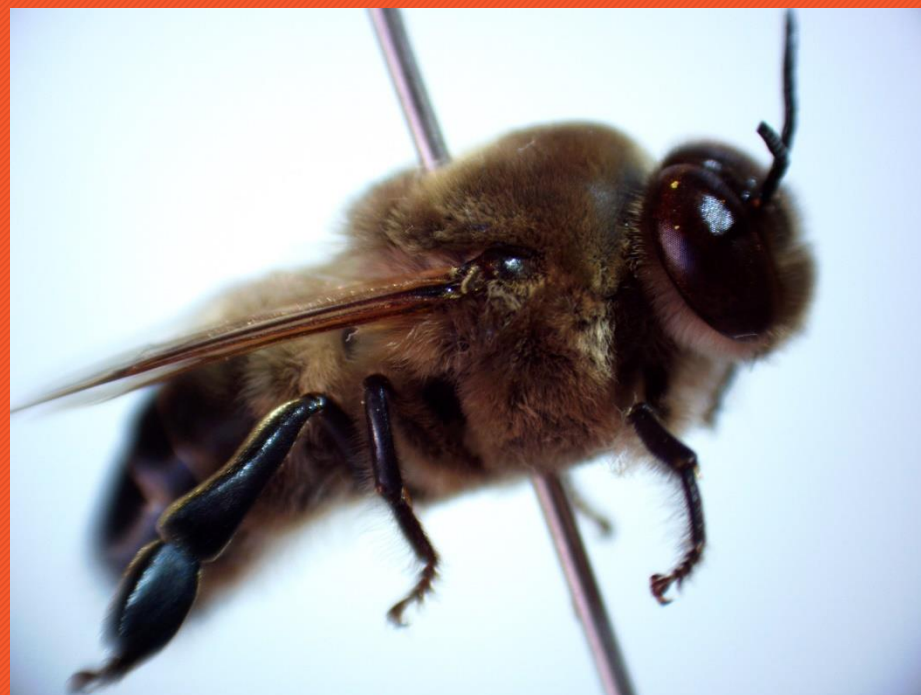




ΕΡΓΑΤΡΙΑ



ΚΗΦΗΝΑΣ



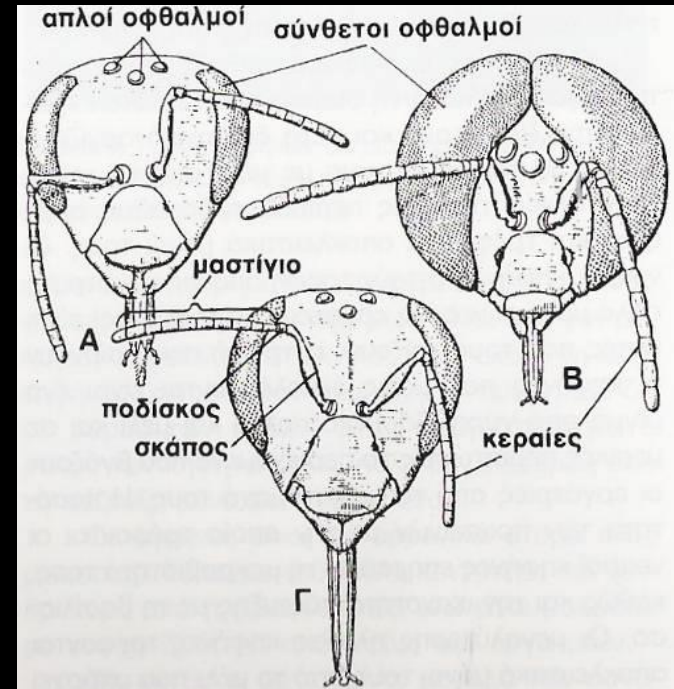
# ΤΟ ΣΩΜΑ ΤΗΣ ΜΕΛΙΣΣΑΣ

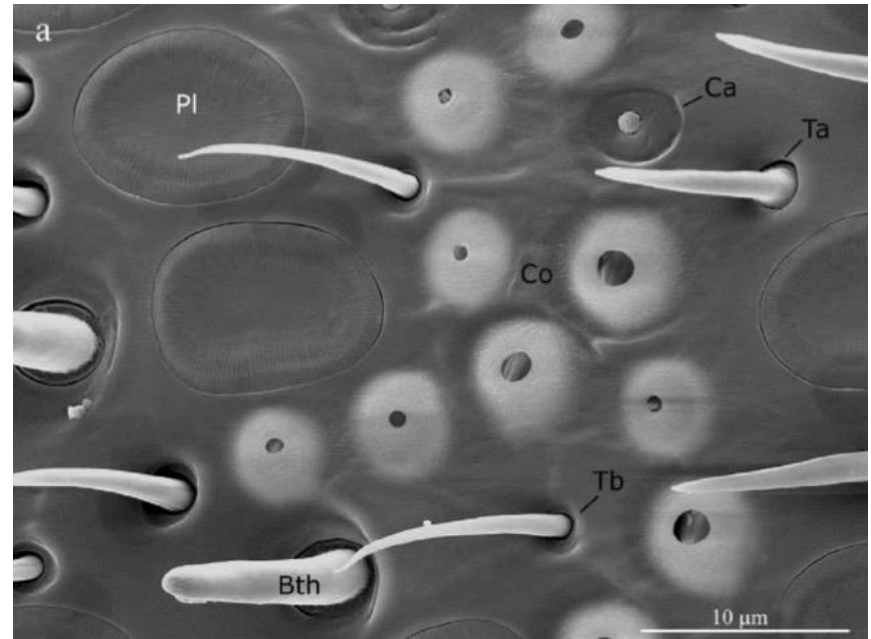
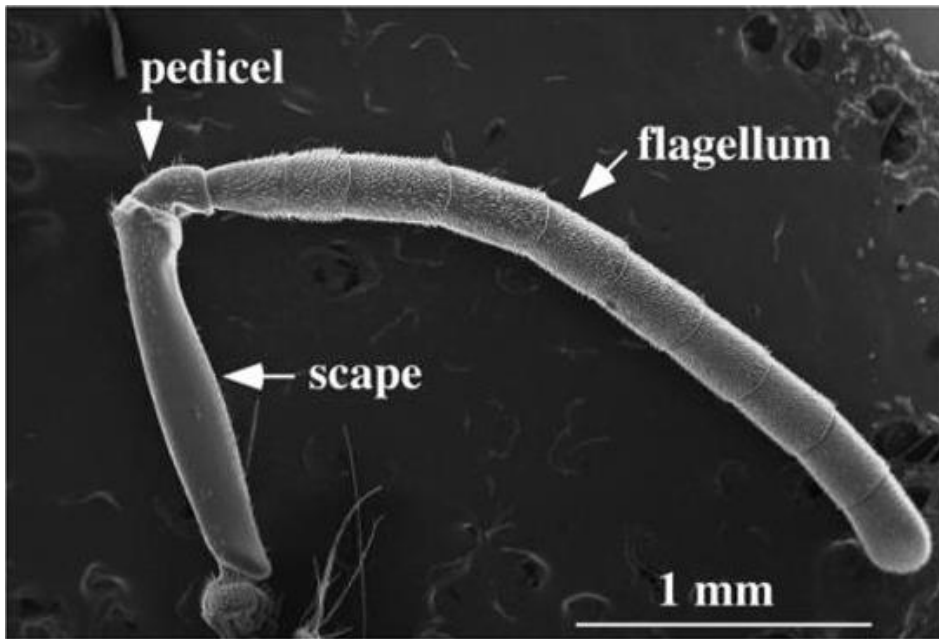


κεφαλή θώρακας κοιλία

# ΚΕΦΑΛΗ

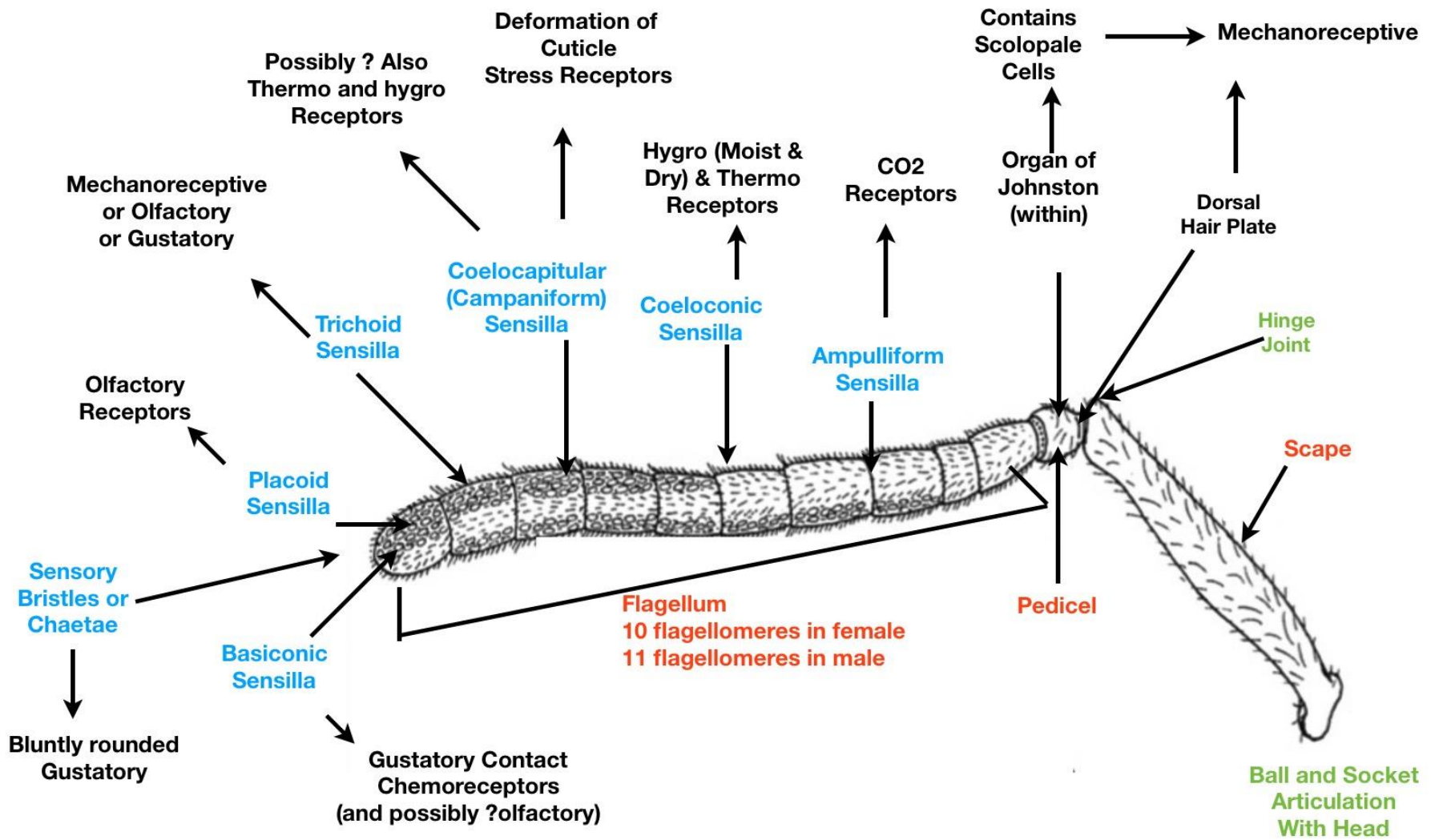
- Κεραίες: 11 άρθρα, κηφήνας 12
- Σε 8 τελευταία οι οσφρητικές πλάκες, 1600 σε βασίλισσα, 3000 σε εργάτρια, 30000 σε κηφήνα
- Οξεία όσφρηση για φερομόνες και οσμές λουλουδιών
- 4 γεύσεις, πικρό όχι σημαντικό, όργανα γεύσης σε στόμα, κεραίες, ταρσούς πρόσθιων ποδιών
- Ανιχνεύουν μέχρι 2% διάλυμα σακχάρων
  - Σακχαρόζη > γλυκόζη > φρουκτόζη
- Ακούν με όργανο του Johnston, σε ποδίσκο
- Επίπεδο CO<sub>2</sub>, υγρασίας, θερμοκρασίας και πίεσης
- Χρώματα: υπεριώδες, μπλε, πρασινομπλέ και κίτρινο



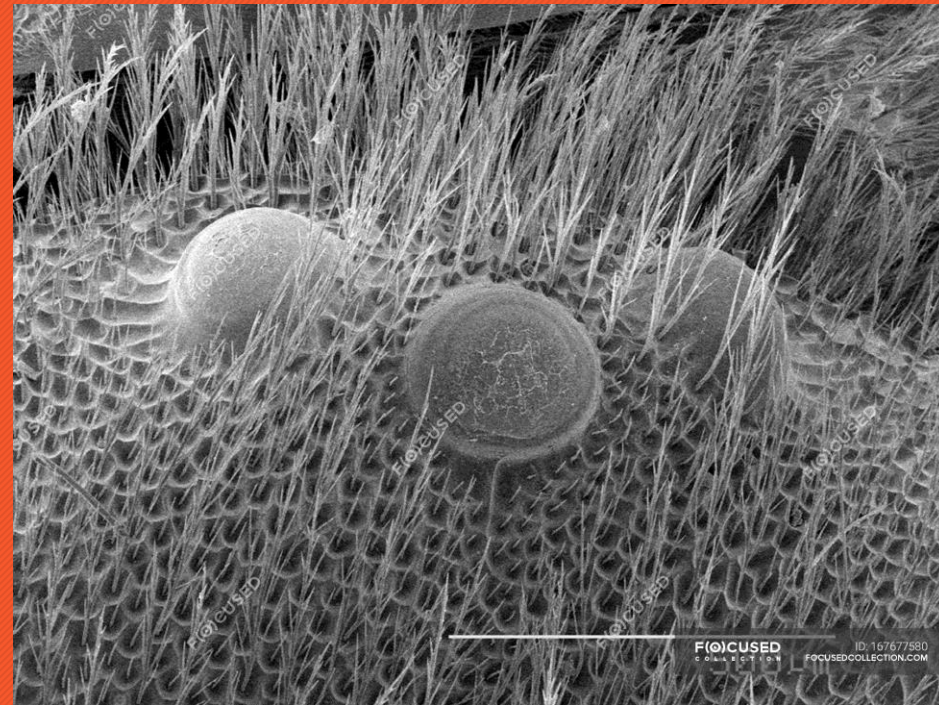


PI: Αισθητήρια όσφρησης  
Co/Ca: Αισθητήρια υγρασία/θερμοκρασίας  
Ta/Tb: Αισθητήρια αφής  
Bth: Αισθητήρια γεύσης

# Κεραίες



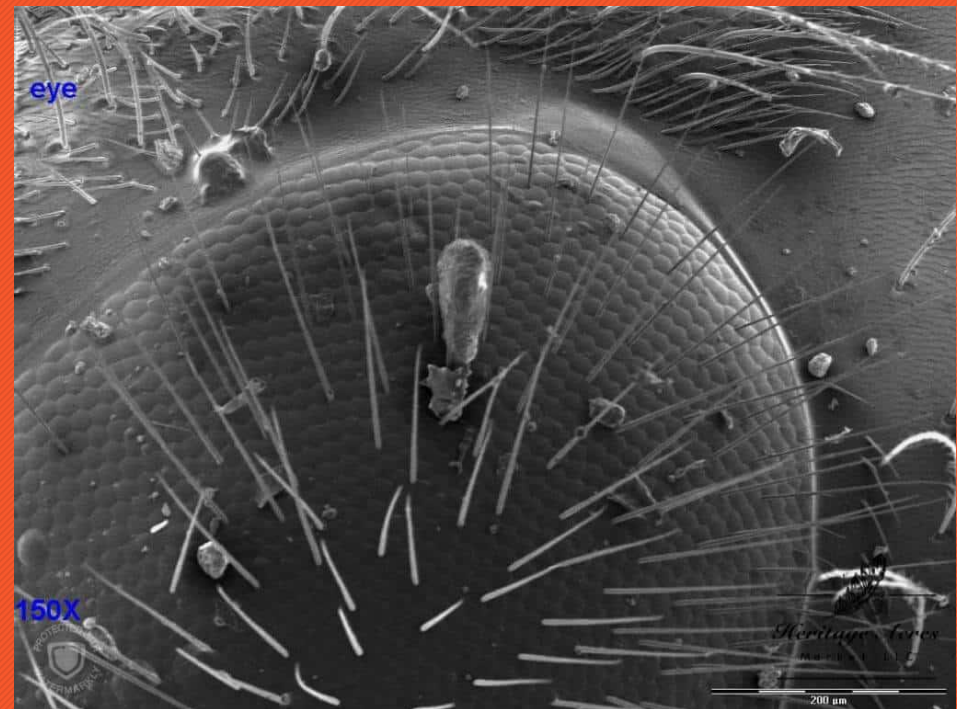
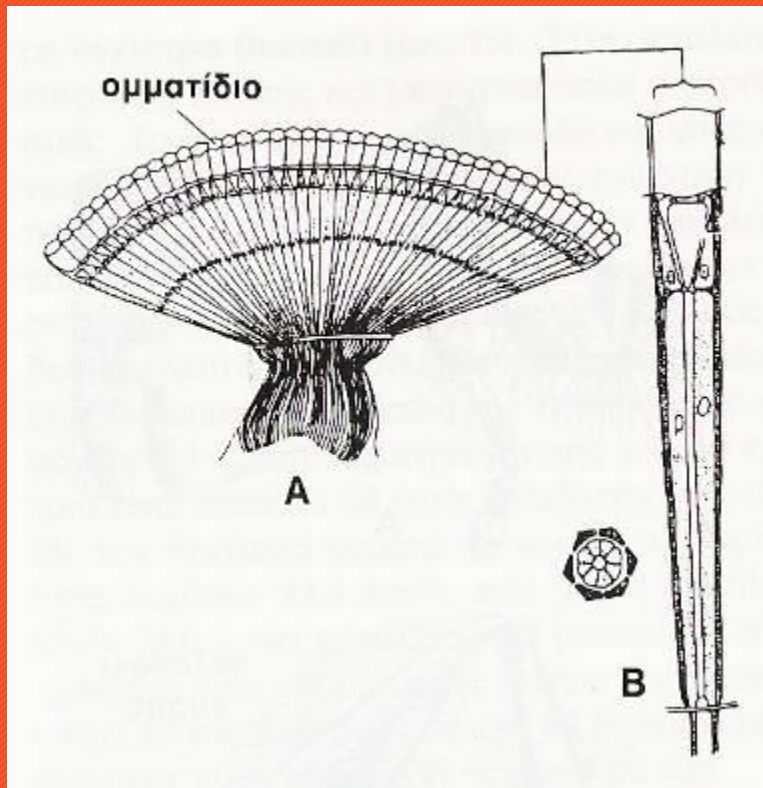
# Οφθαλμοί



# Οφθαλμοί

Αριθμός ομματαδίων σε κάθε σύνθετο μάτι

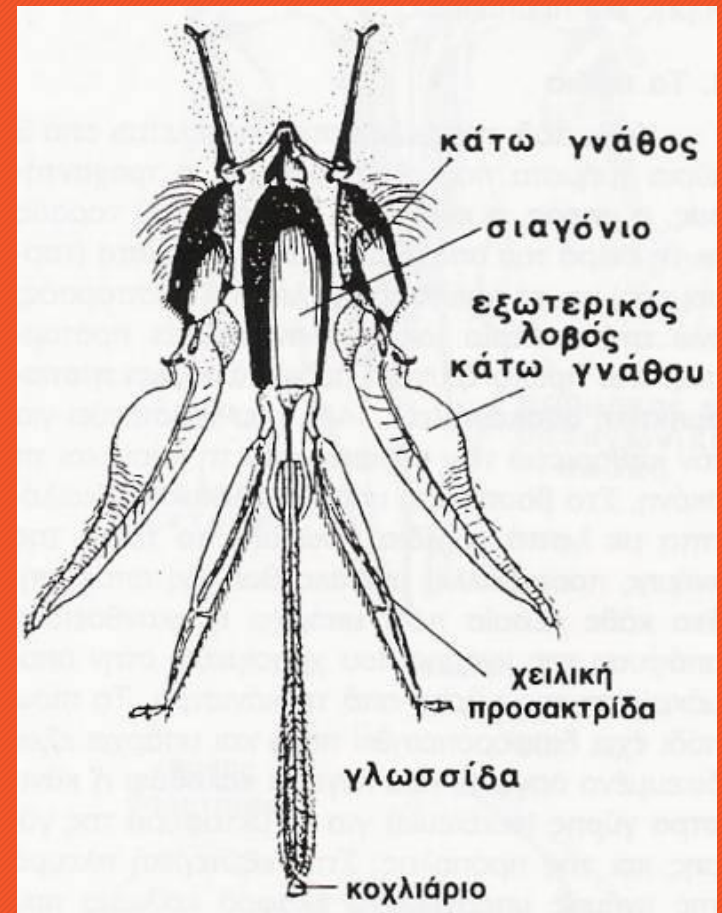
- Εργάτρια: 4000-6900
- Βασίλισσα: 3000-4000
- Κηφήνας: 7000-8600



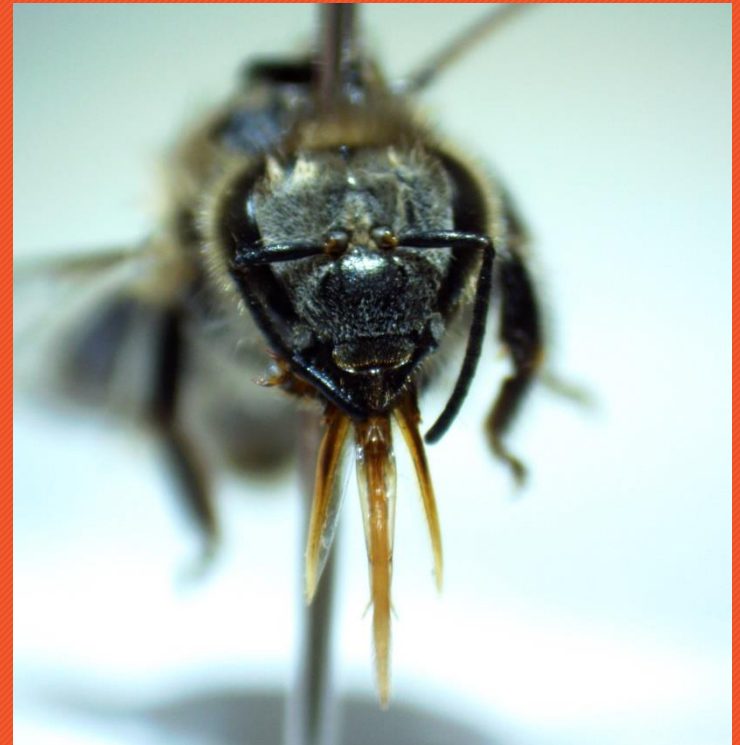
# Οφθαλμοί



# Στοματικά μόρια

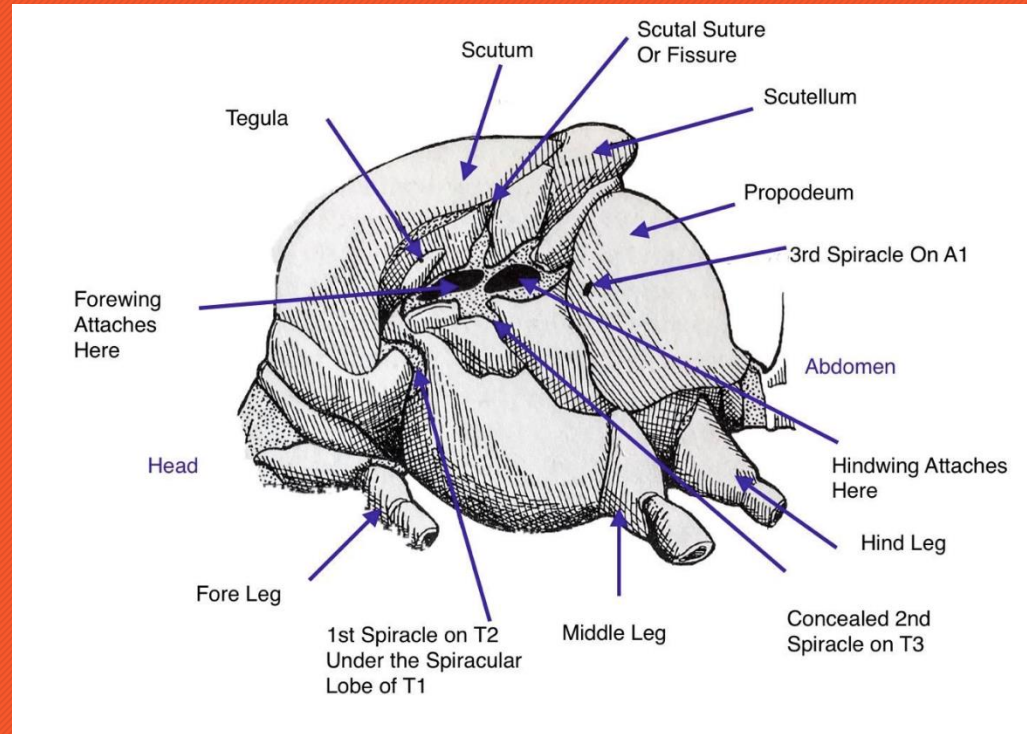


# Στοματικά μέρη





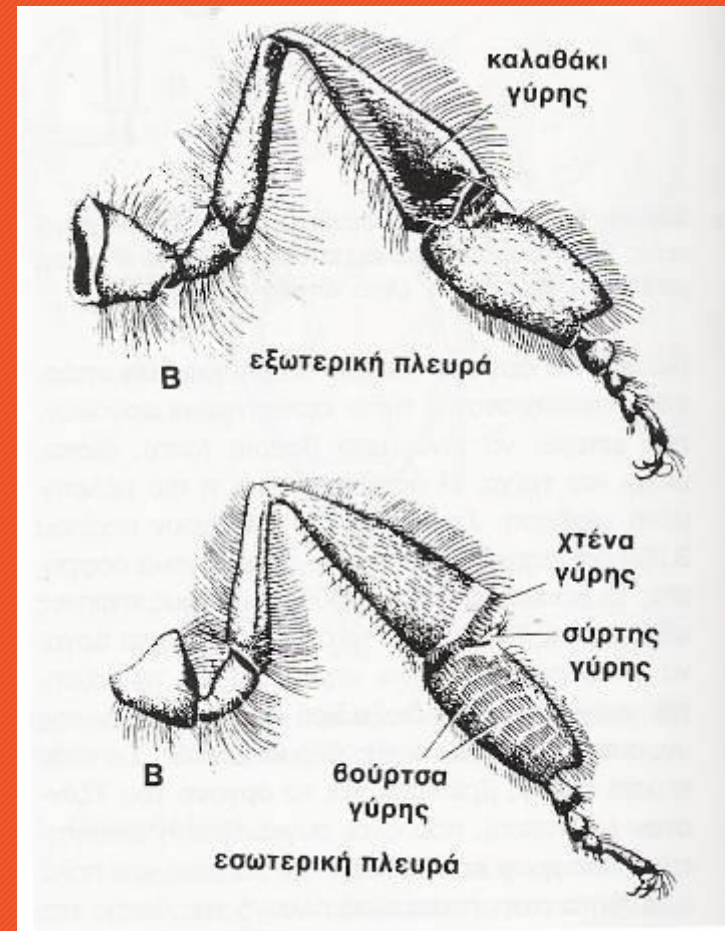
# Θώρακας



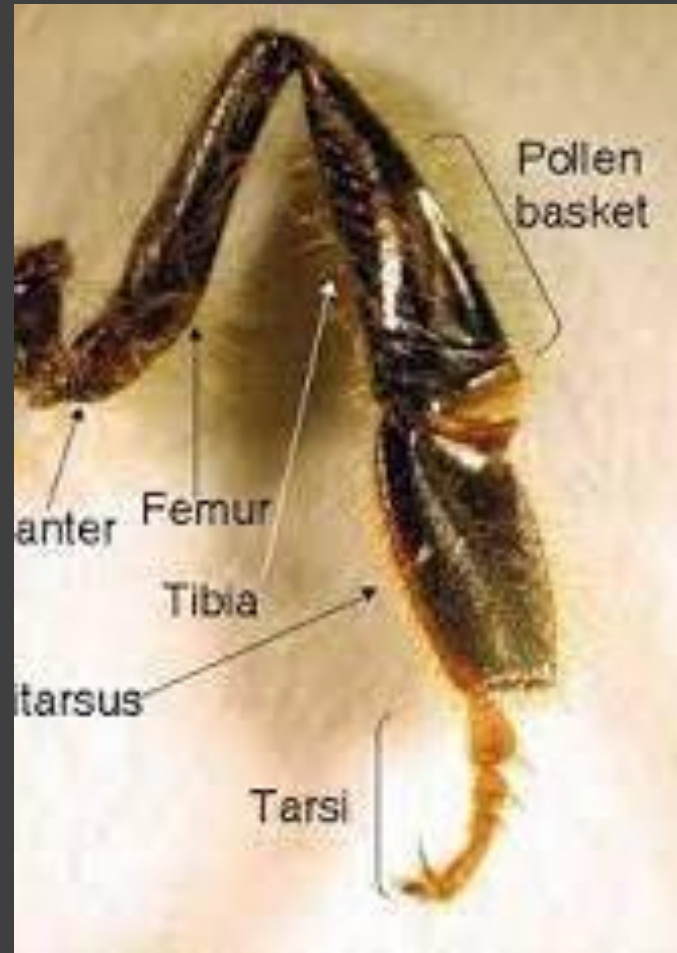
# Πόδια

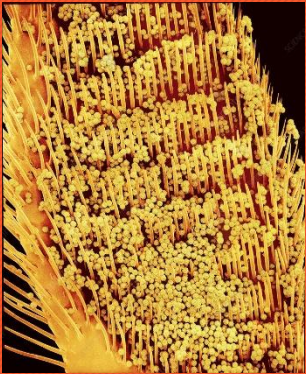


# Οπίσθιο πόδι







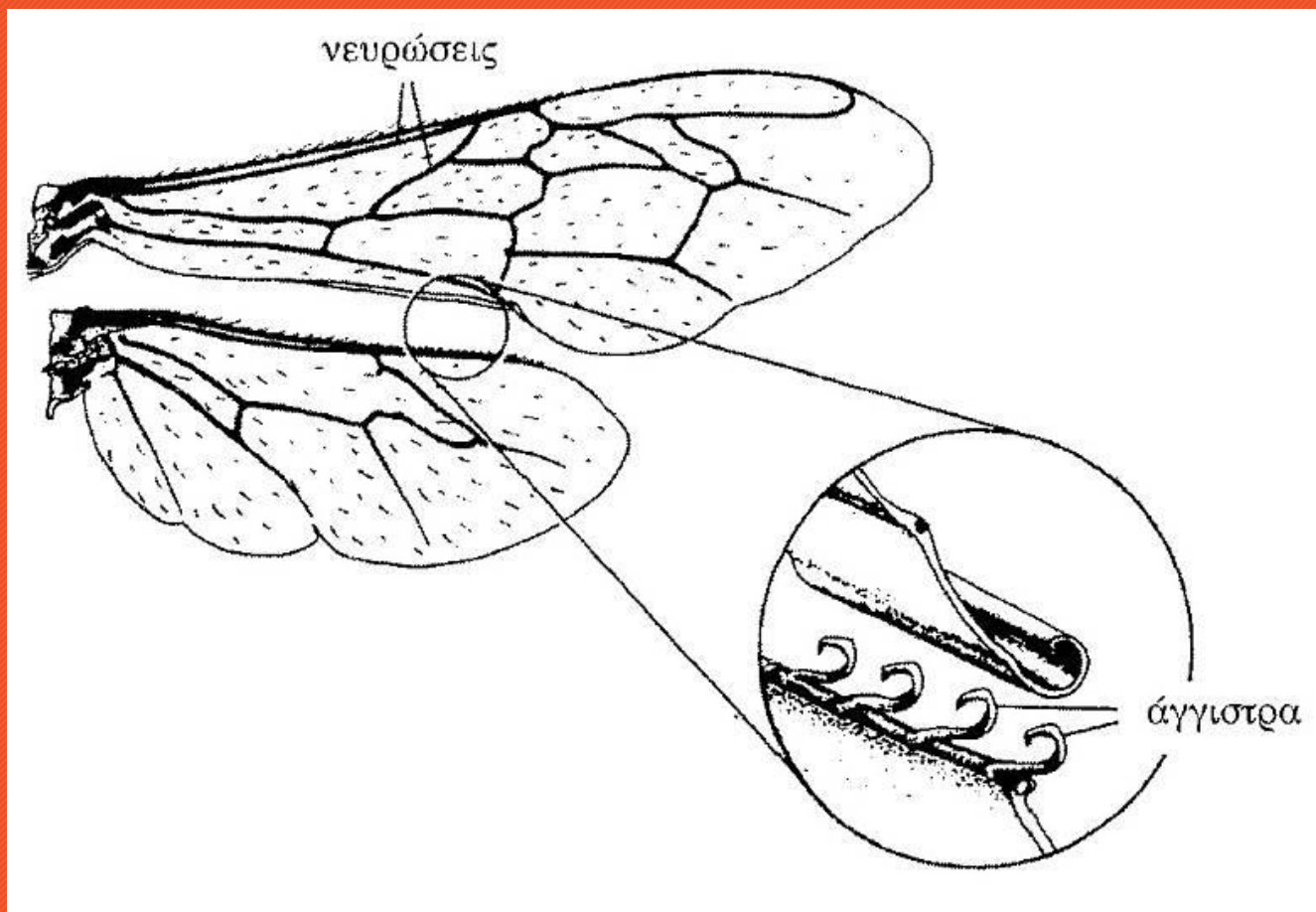


Εσωτερική  
πλευρά,  
βούρτσα γύρης

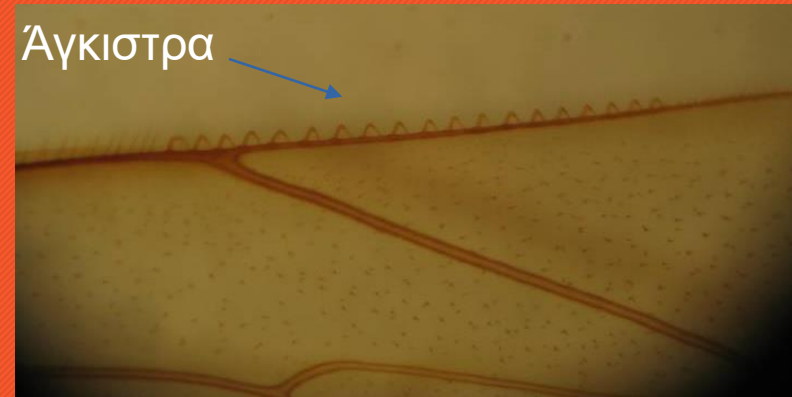


3ο ζεύγος ποδιών, συλλεκτικού τύπου

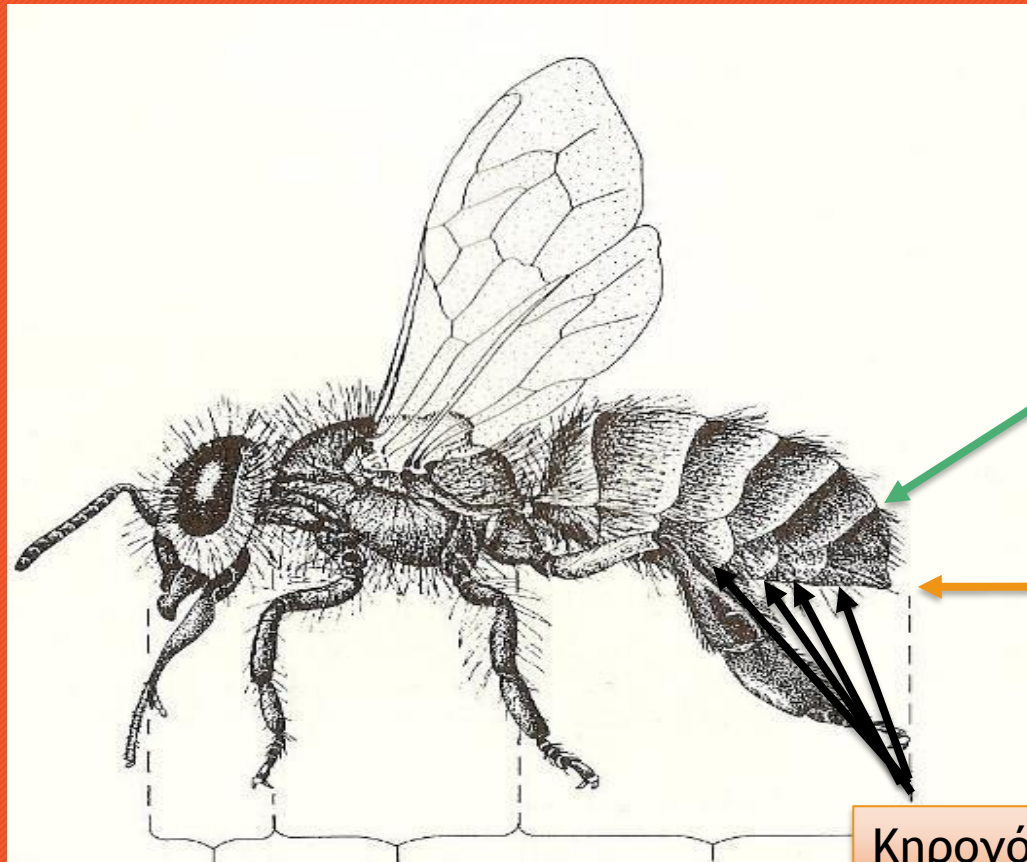
# Πτέρυγες



# Πτέρυγες



# Κοιλιά



Αδένας Nasonov

Κεντρί

Κηρογόνοι αδένες

κεφαλή θώρακας

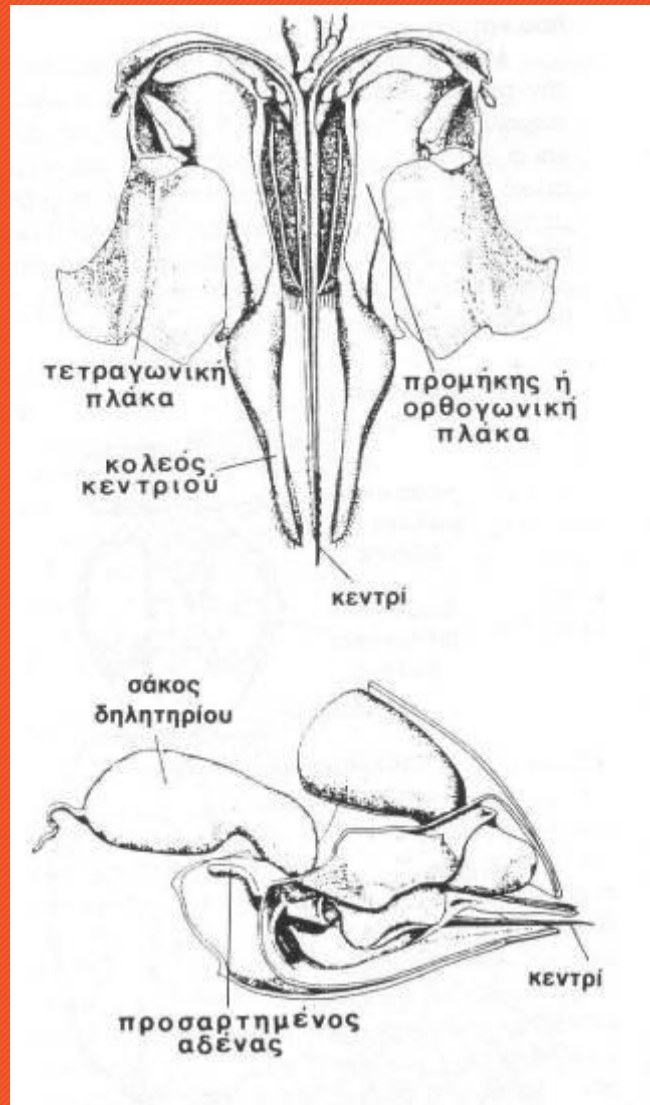
κοιλιά

# Παραγωγή κεριού από τους κηρογόνους αδένες



Φλούδες  
κεριού

# Κεντρί - Αδένας δηλητηρίου





# Τρίχες



