

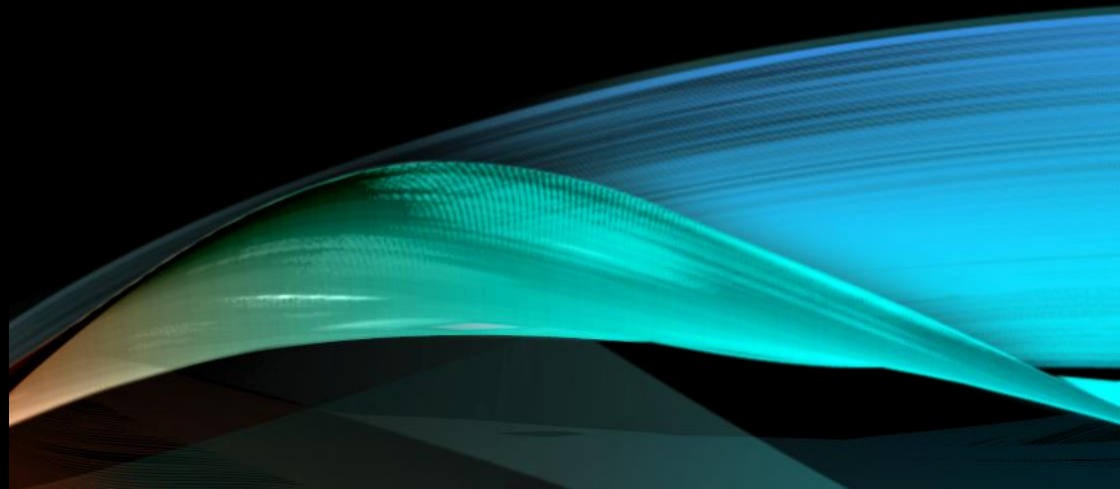


**ΕΧΘΡΟΙ &
ΑΣΘΕΝΕΙΕΣ
ΤΩΝ
ΜΕΛΙΣΣΩΝ**



ΒΑΡΡΟΪΚΗ ΑΚΑΡΙΑΣΗ

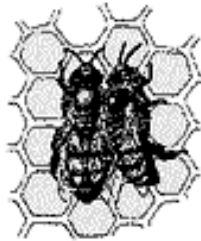
*VARROA
DESTRUCTOR*



ΒΙΟΛΟΓΙΚΟΣ ΚΥΚΛΟΣ

Βαρρόα σε ακμαία μέλισσα

Μετάδοση από μέλισσα σε μέλισσα με την επαφή



Βαρρόα εντός κελιού λίγο πριν σφραγιστεί

Εξοδος ακμαίας μέλισσας με βαρρόα στο σώμα της

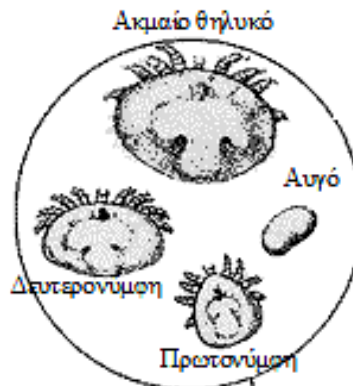


Ακμαίο θηλυκό



Βαρρόα στον πυθμένα του κελιού

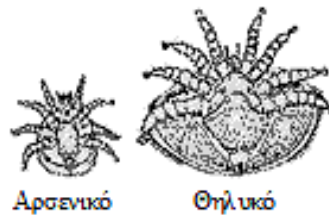
Κάποιες νύμφες πεθαίνουν εντός του κελιού



Δραστηριοποίηση όταν σφραγιστεί το κελί, διατροφή επί της προνύμφης



Διατροφή επί της νύμφης

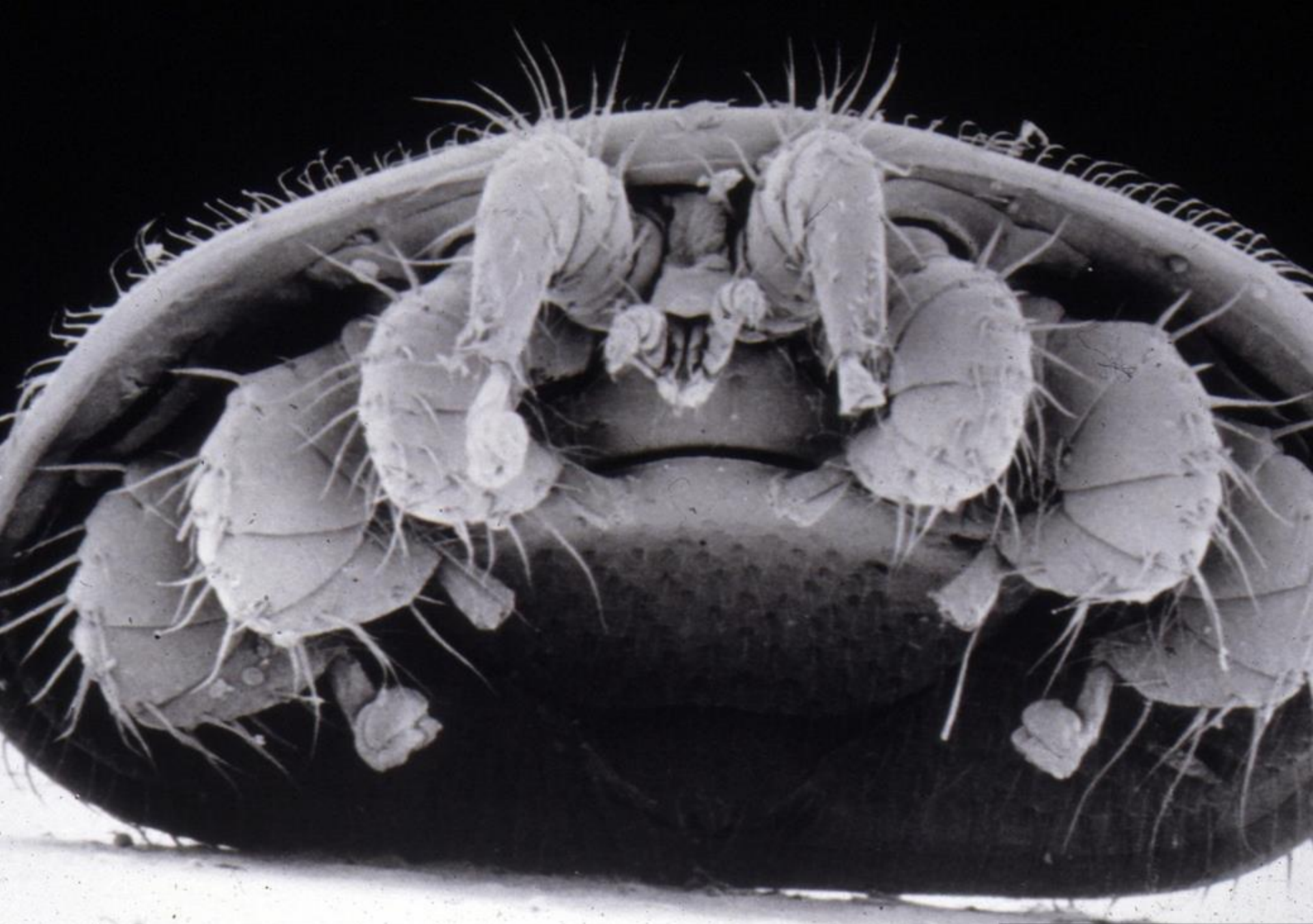


Ωοτοκία και ανάπτυξη

Αρσενικό

Θηλυκό







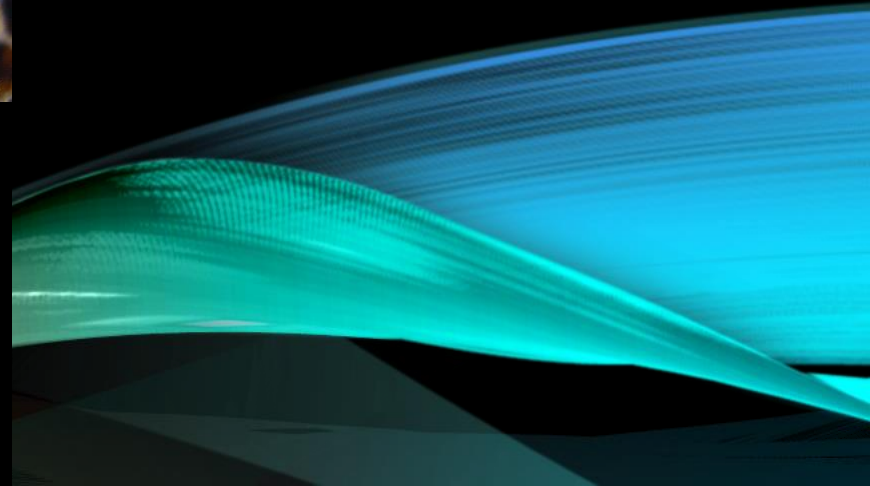




2 mm

ΜΕΓΑΛΟΣ ΚΗΡΟΣΚΩΡΟΣ

*GALLERIA
MELLONELA*





ΠΡΟΝΥΜΦΕΣ



ΠΛΑΓΓΟΝΕΣ



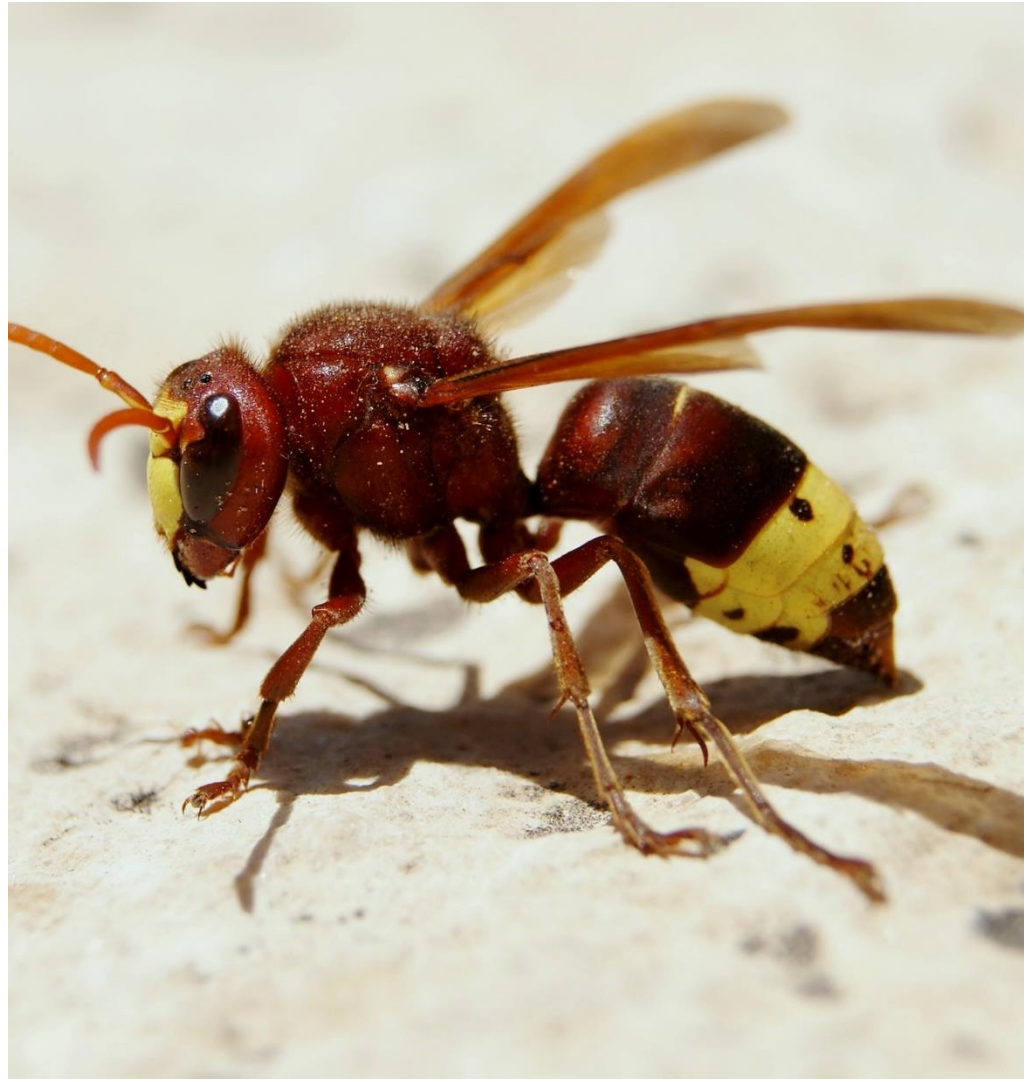




ΣΦΗΚΕΣ
VESPA
VESPULA &
POLISTES

ΑΝΑΤΟΛΙΚΗ ΣΦΗΚΑ

VESPA ORIENTALIS



VESPA ORIENTALIS, VESPA CRABRO, VESPA VELUTINA



ΓΕΡΜΑΝΙΚΗ ΣΦΗΚΑ *VESPULA GERMANICA*



Vespula vulgaris



Vespula germanica

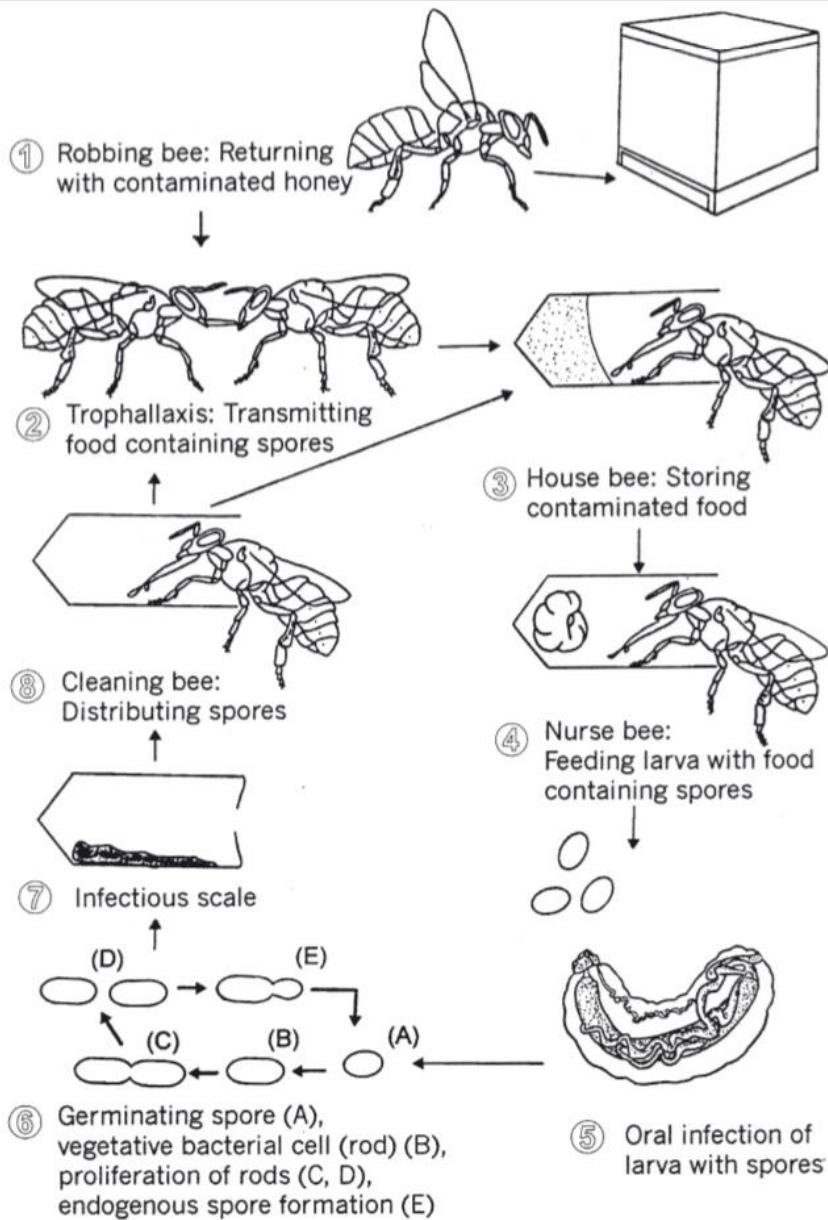


ΣΦΗΚΑ ΠΟΛΙΣΤΗΣ *POLLISTES DOMINULA* & *P. GALLICUS*



ΑΜΕΡΙΚΑΝΙΚΗ ΣΗΨΙΓΟΝΙΑ

PAENIBACILLUS LARVAE



© H Hansen

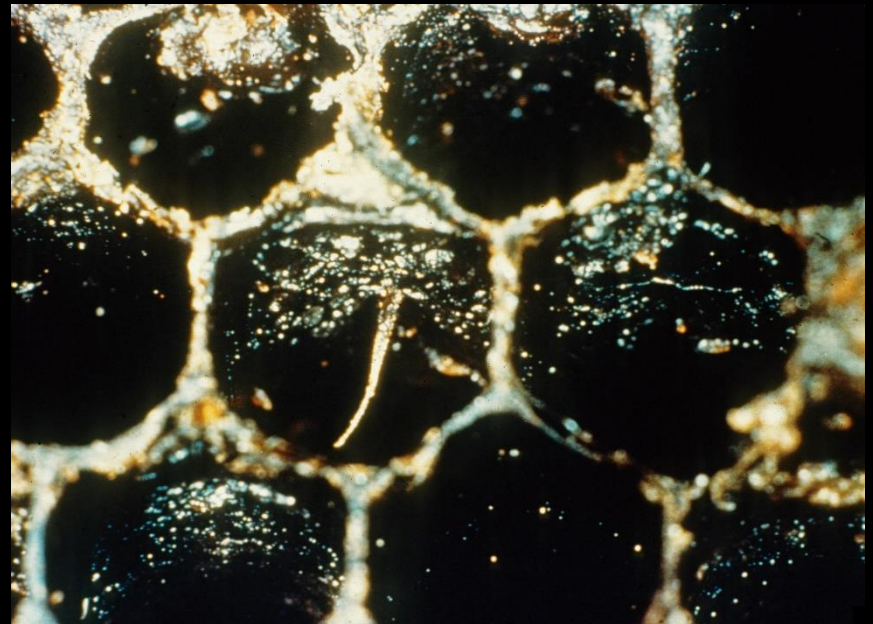
FIG. 3. The lifecycle and transmission of *Paenibacillus larvae* in bee colonies. Modified from Pohl (1998).



©2005

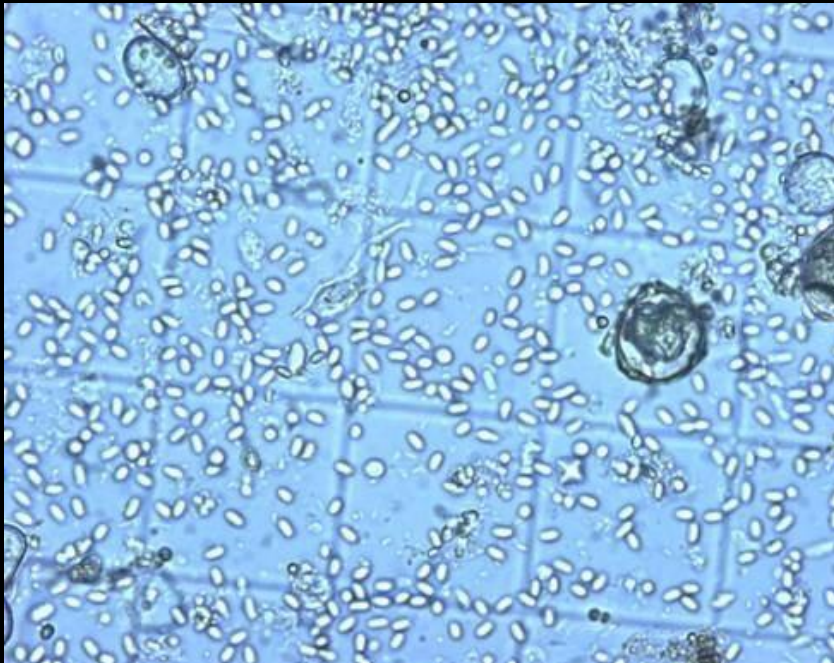


1590024



ΝΟΣΕΜΙΑΣΗ

NOSEMA APIS & *N. CERANAE*





ΑΣΚΟΣΦΑΙΡΩΣΗ *ASCOSPHERA APIS*

