
ΒΙΟΛΟΓΙΚΟΣ
ΚΥΚΛΟΣ ΚΑΙ
ΚΟΙΝΩΝΙΑ ΤΩΝ
ΜΕΛΙΣΣΩΝ



ΒΙΟΛΟΓΙΚΟΣ ΚΥΚΛΟΣ ΜΕΛΙΣΣΑΣ

αυγό 1 ημέρας



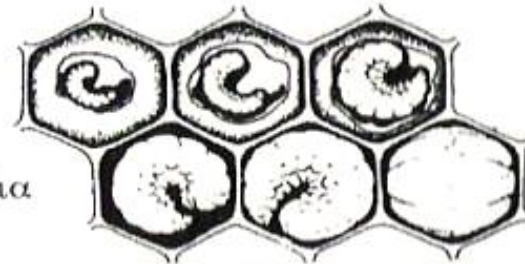
αυγό 3 ημερών



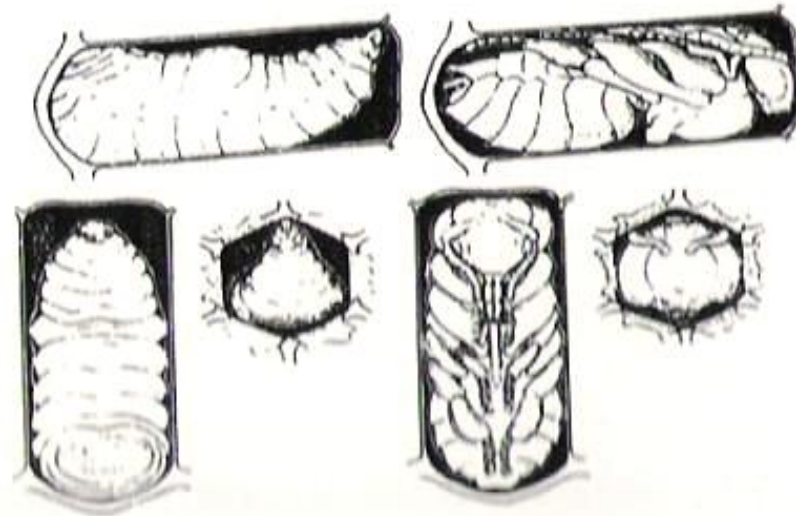
έμβρυο 3 ημερών



προνημφιακά στάδια



νημφιακά
στάδια

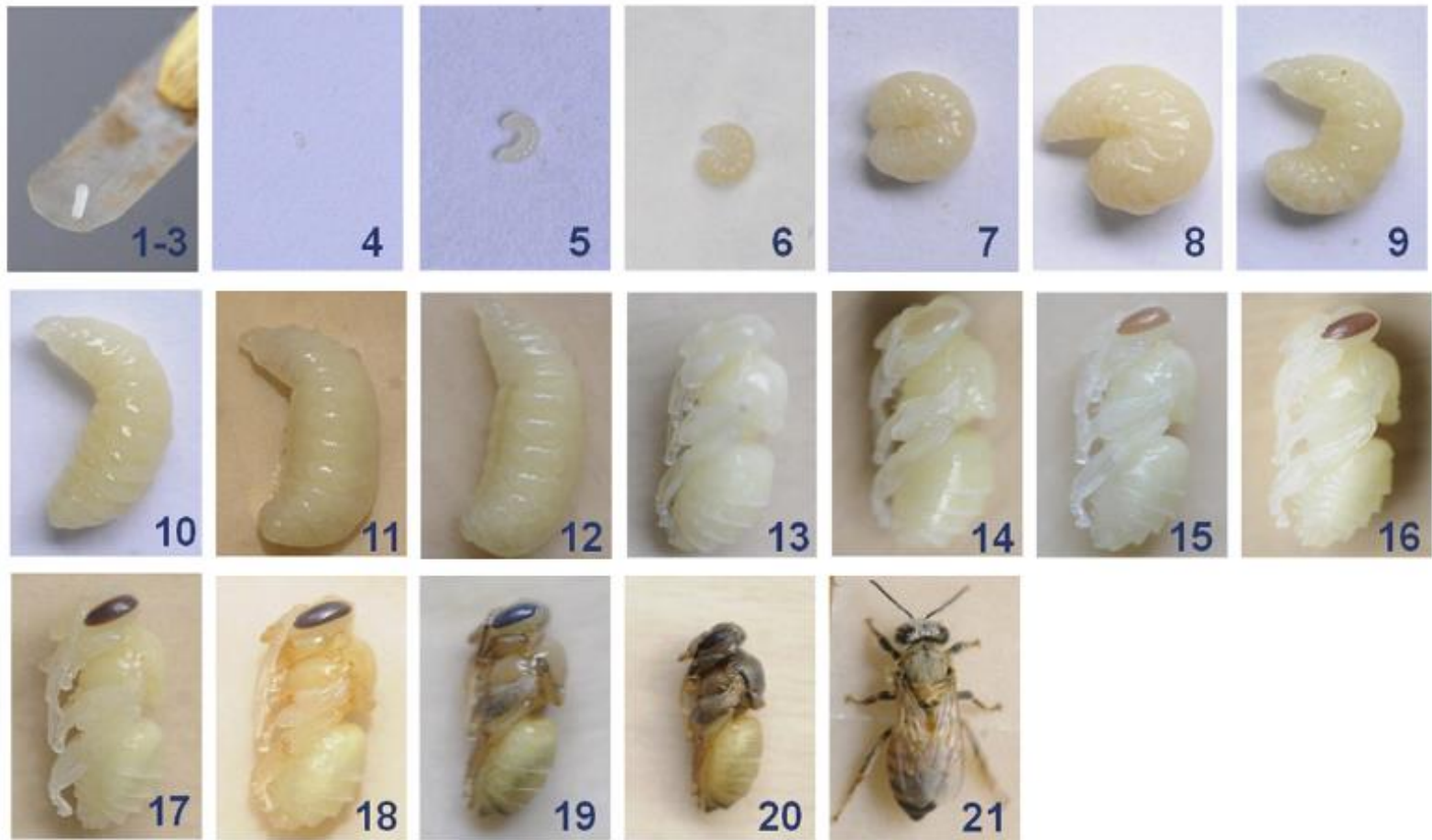


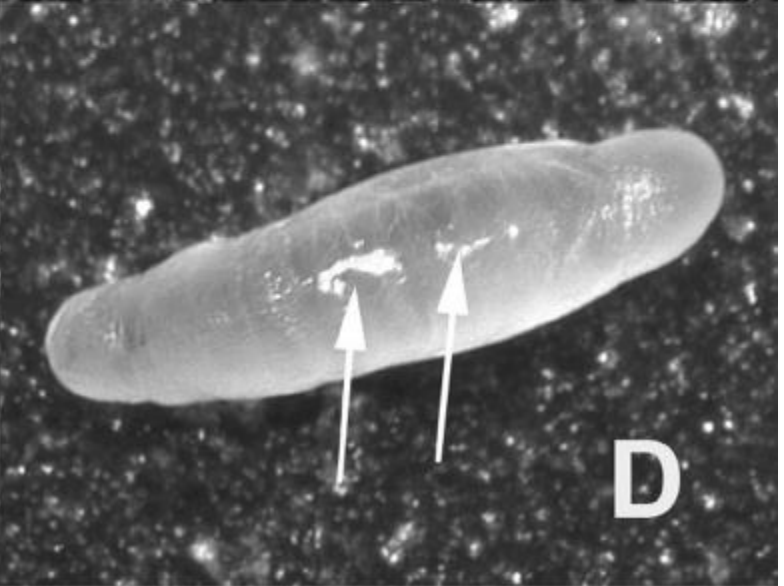
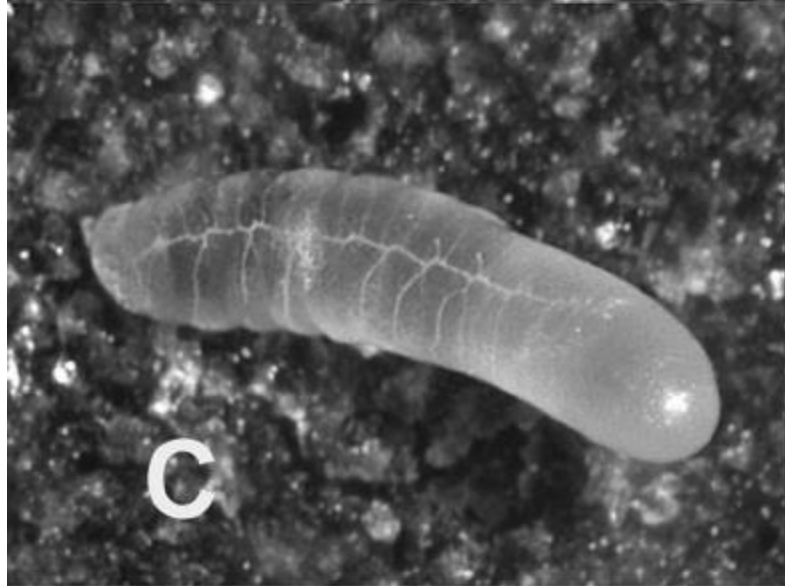
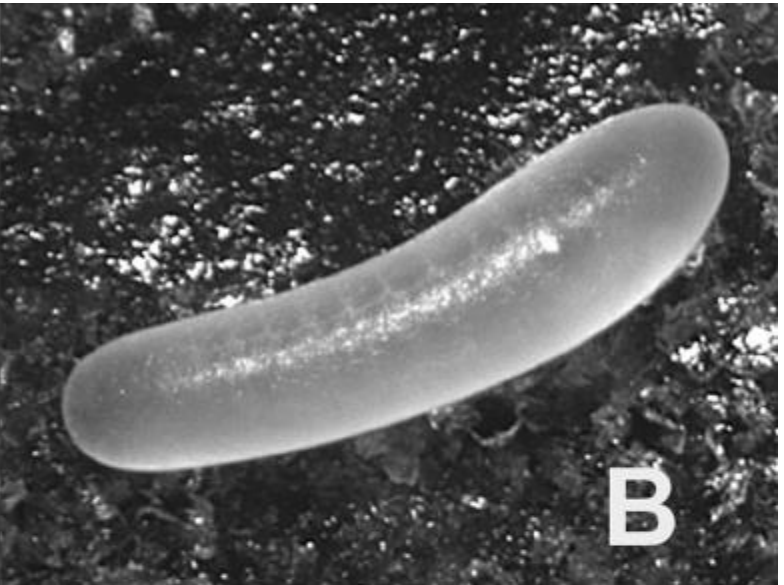
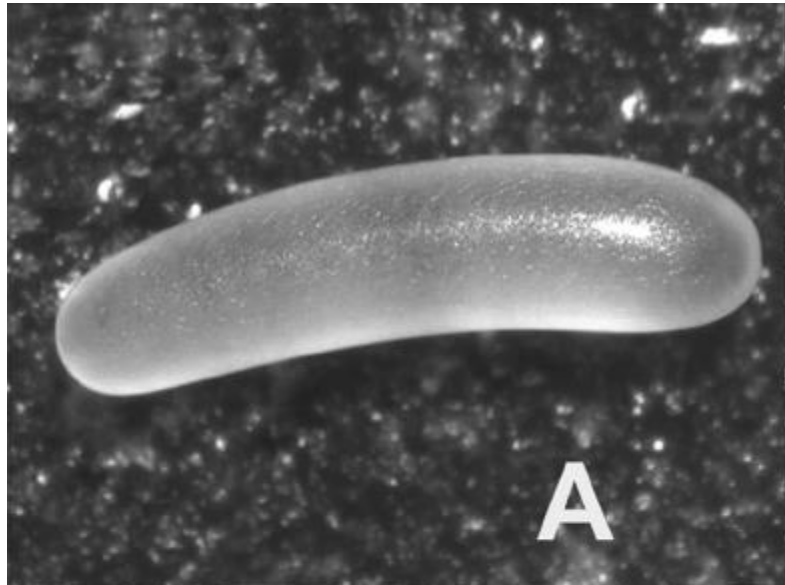
ΒΙΟΛΟΓΙΚΑ ΣΤΑΔΙΑ ΤΗΣ ΜΕΛΙΣΣΑΣ



	Αυγό	Προνύμφη	Πλαγγόνα	Σύνολο (ημέρες)	Διάρκεια ζωής	Βάρος (mg)	Μήκος (mm)
Βασίλισσα	3	5,5	7,5	16 (15-17)	2-5 χρ.	178-292	18-22
Εργάτρια	3	6	12	21 (19-22)	15-38 ημ. (άνοιξη) 140-320 ημ. (χειμώνας)	81-151	9-18
Κηφήνας	3	6,5	14,5	24 (24-25)	4-8 εβδ.	196-225	20-25

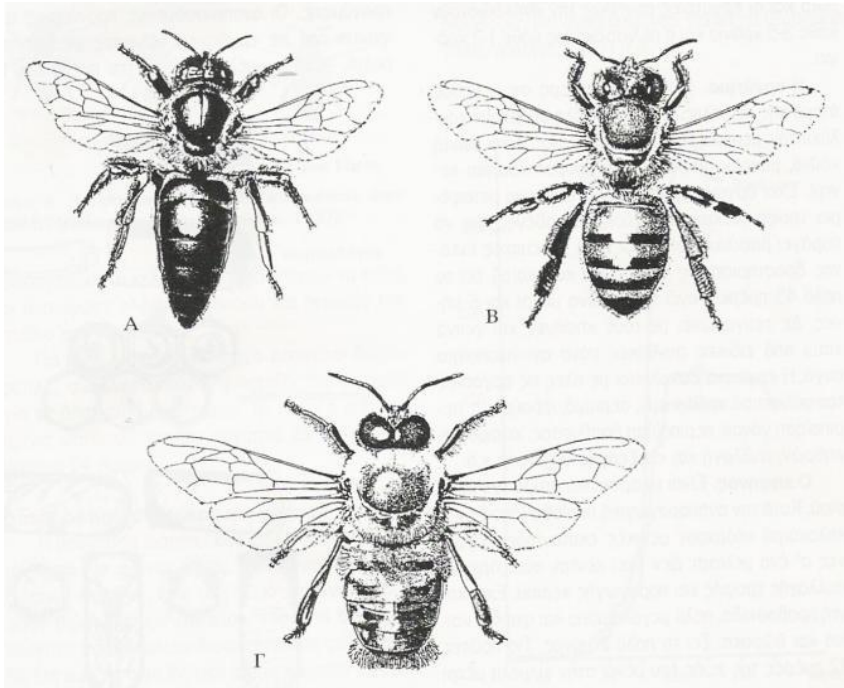




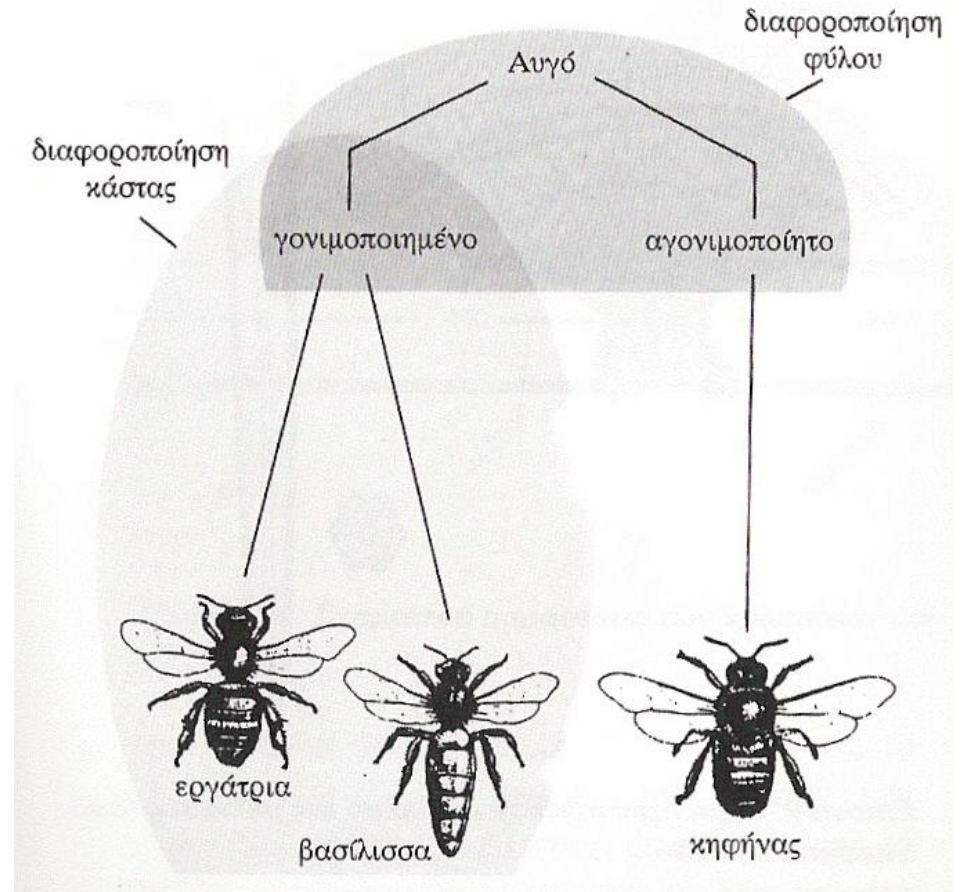




ΚΟΙΝΩΝΙΑ ΤΩΝ ΜΕΛΙΣΣΩΝ



ΠΟΛΥΜΟΡΦΙΣΜΟΣ



ΔΙΑΦΟΡΟΠΟΙΗΣΗ ΦΥΛΟΥ-ΚΑΣΤΑΣ

Η ΒΑΣΙΛΙΣΣΑ







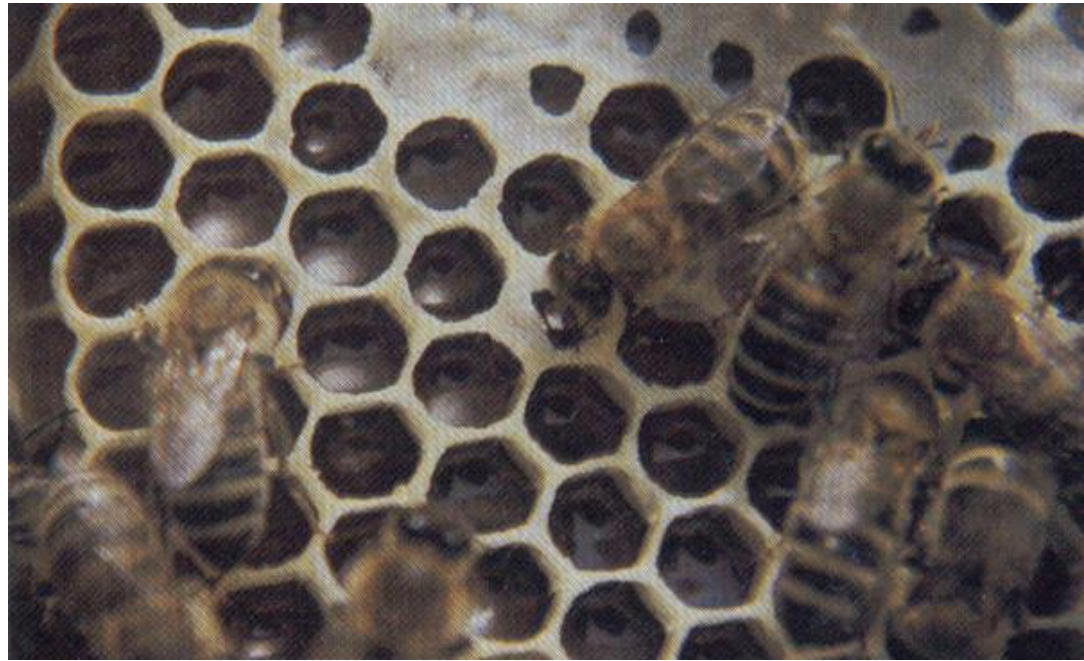


Ο ΚΗΦΗΝΑΣ





ΟΙ ΕΡΓΑΤΡΙΕΣ

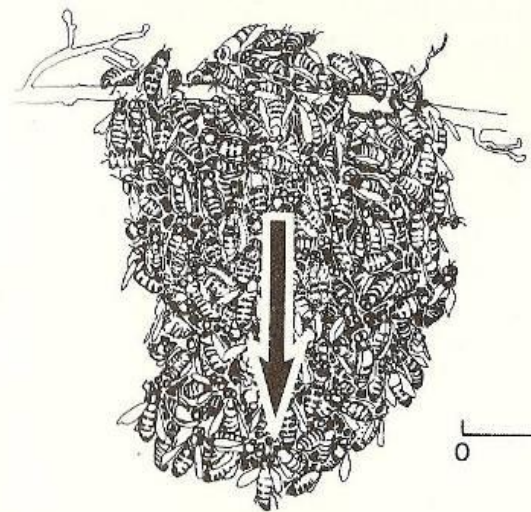
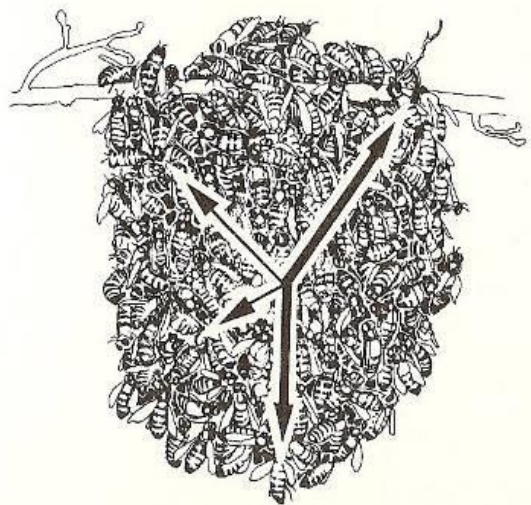




Η ΦΩΛΙΑ ΤΗΣ ΜΕΛΙΣΣΑΣ

Αφεςμός (σμάρι, πουλί) μελισσών



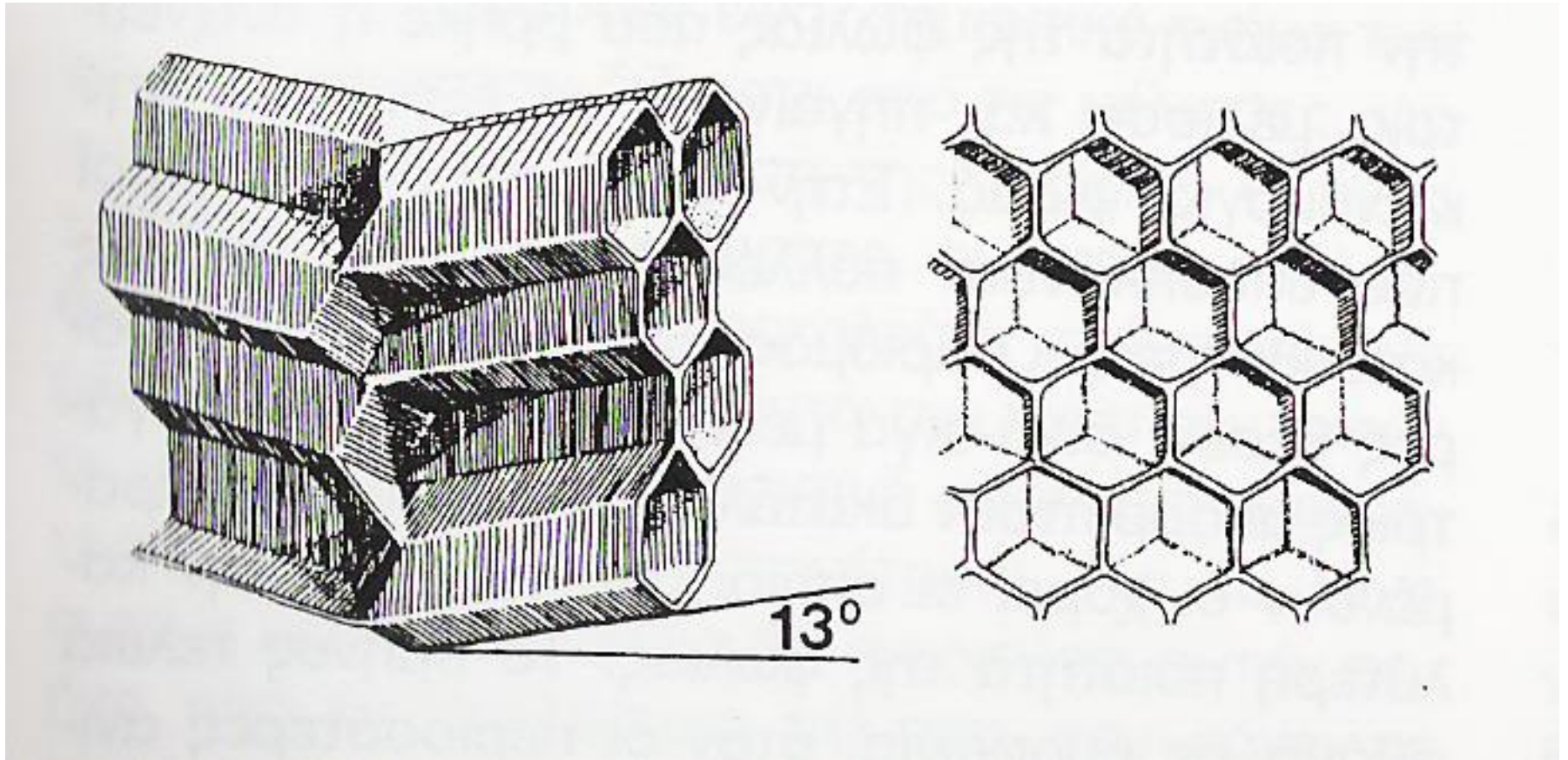


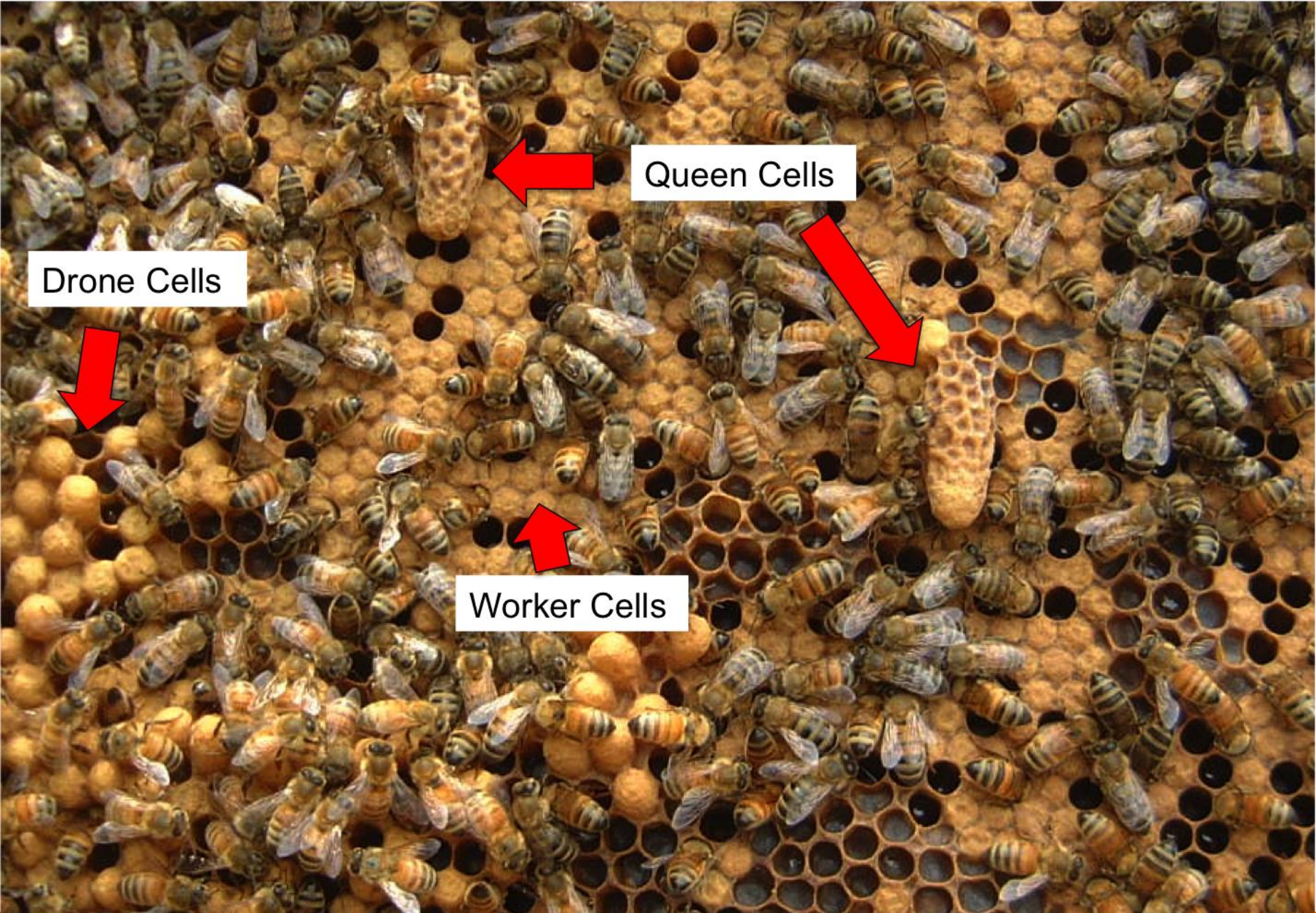
0 1 km

Διαδικασία επιλογής φωλιάς από τις μέλισσες κατά τη σμηνουργία: το σμήνος αναχωρεί όταν υπάρξει συμφωνία.



ΚΑΤΑΣΚΕΥΗ ΤΩΝ ΚΕΛΙΩΝ

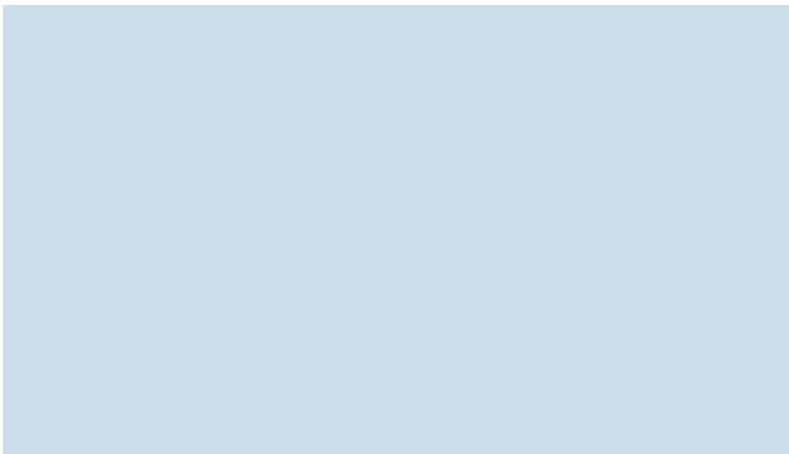
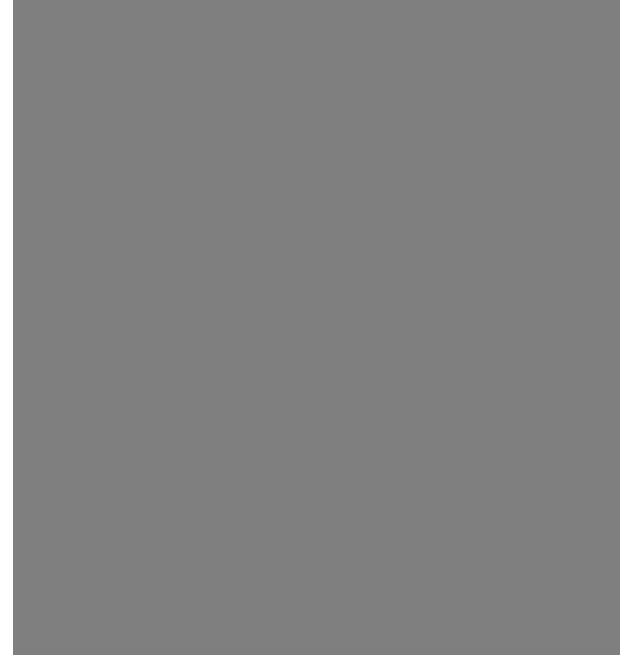




Queen Cells

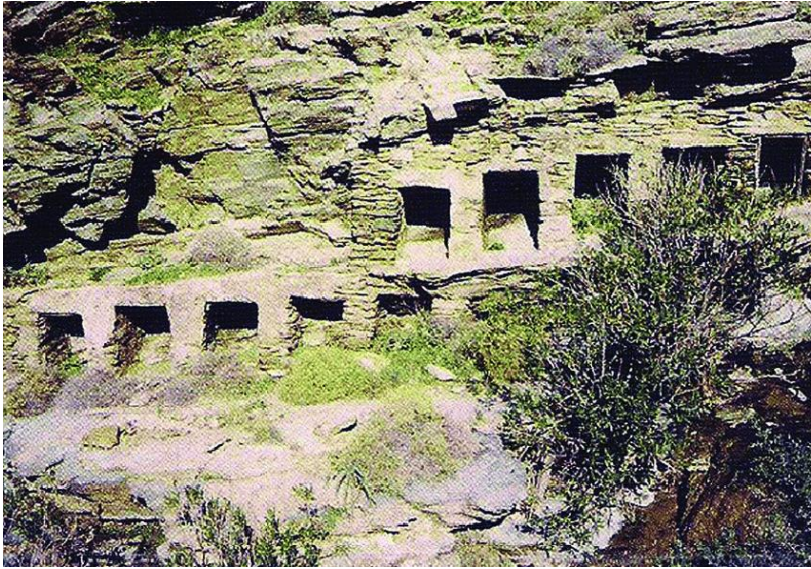
Drones Cells

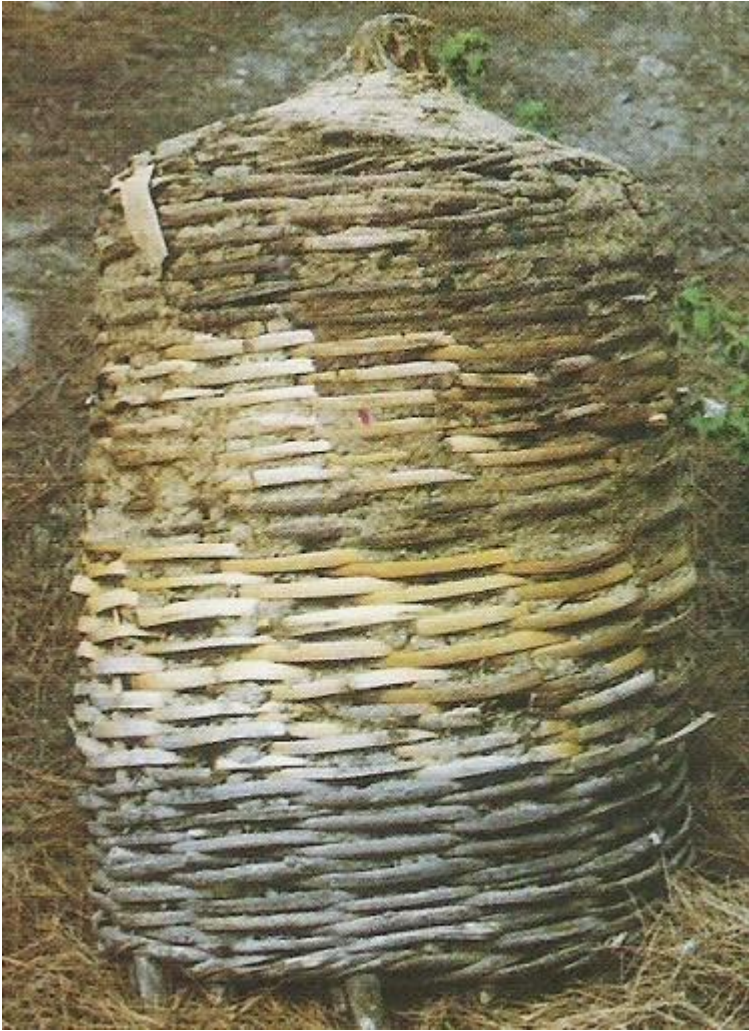
Worker Cells













Download from
[Dreamstime.com](https://www.dreamstime.com)
This watermarked content image is for previewing purposes only.

102815401
Lubol Ch

