

ΕΡΓΑΣΤΗΡΙΟ 2

Εντολές για δημιουργία πινάκων συχνοτήτων και γραφικών παραστάσεων για ποιοτικά δεδομένα (ordinal/nominal). Οι ίδιες εντολές μπορούν να χρησιμοποιηθούν για ποσοτικά δεδομένα (scale), που παίρνουν διακριτές τιμές (1,2,3 κλπ.).

Menu:

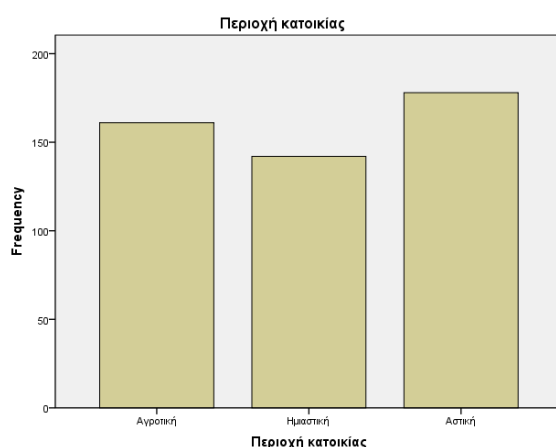
Επιλέγουμε διαδοχικά *Analyze* → *Descriptive Statistics* → *Frequencies*

Στη συνέχεια,

- επιλέγουμε τις μεταβλητές που θέλουμε να παρουσιάσουμε και τις στέλνουμε με το βελάκι στο δεξί παράθυρο. Μπορούμε να επιλέγουμε τις μεταβλητές μία-μία ή να τοποθετήσουμε περισσότερες στο παράθυρο.
- Φροντίζουμε να είναι ενεργή η επιλογή “Display frequency table”
- Επιλέγουμε “Charts”, για την γραφική παράσταση (Bar=ραβδόγραμμα, Pie=πίτα)
- Τέλος επιλέγουμε Continue” και μετά OK

Παίρνουμε όλα τα αποτελέσματα σε ένα νέο φύλο (Output), π.χ. για την μεταβλητή «περιοχή κατοικίας»

		Frequency	Percent	Valid Percent	Cumulative Percent
Valid	Αγροτική	161	33,5	33,5	33,5
	Ημιαστική	142	29,5	29,5	63,0
	Αστική	178	37,0	37,0	100,0
	Total	481	100,0	100,0	



Frequency = Συχνότητα

Percent = Σχετική συχνότητα (%)

Valid Percent = Σχετική συχνότητα (%), χωρίς να λαμβάνονται υπόψη οι χαμένες τιμές (missing values)

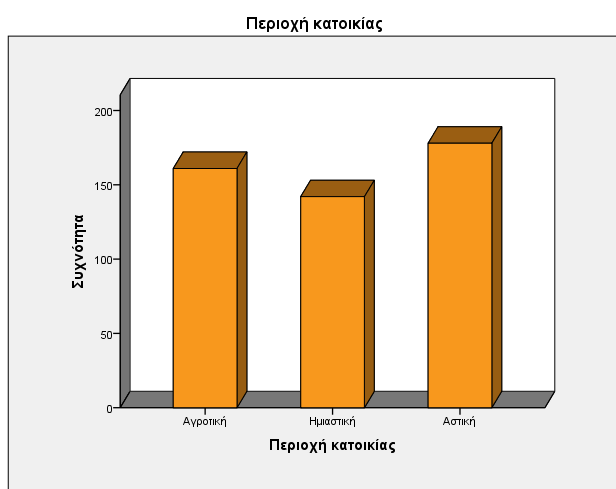
Cumulative percent = Σχετική Αθροιστική Συχνότητα (%). Έχει νόημα ΜΟΝΟ σε ordinal και scale. Στις nominal δεν λαμβάνεται υπόψη καθόλου!

Για τις ανάγκες μιας εργασίας (π.χ. Πτυχιακή), μορφοποιούμε τον πίνακα ως εξής (στο Word ή στο Excel ή σε άλλο πρόγραμμα)

Περιοχή	Συχνότητα	Σχετική Συχν. (%)
Αγροτική	161	33,5
Ημιαστική	142	29,5
Αστική	178	37,0
Σύνολο	481	100,0

Μπορούμε επίσης να μορφοποιήσουμε την γραφική παράσταση στο spss, πατώντας διπλό κλικ πάνω της. Τότε εμφανίζεται ένα νέο παράθυρο (*Chart Editor*), όπου κάνουμε τις αλλαγές και στη συνέχεια μπορούμε να «αντιγράψουμε» και «επικολλήσουμε» (copy + paste) την γραφική παράσταση σε οποιοδήποτε άλλο πρόγραμμα θέλουμε (π.χ. στο Word).

Π.χ.



ή

