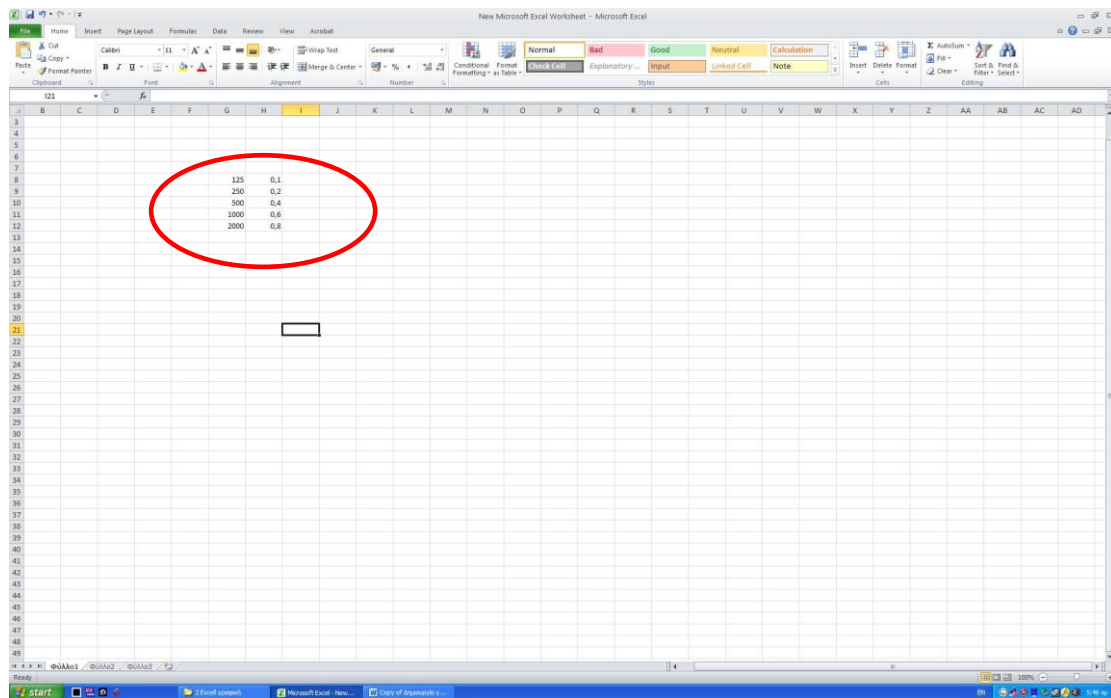


ΔΗΜΙΟΥΡΓΙΑ ΓΡΑΦΙΚΗΣ ΠΑΡΑΣΤΑΣΗΣ ΜΕ ΛΟΓΑΡΙΘΜΙΚΟ ΑΞΟΝΑ ΤΩΝ Χ ΣΤΟ EXCEL

1 Δημιουργούμε ένα sheet στο Excel. Στο παράδειγμα μας θα φτιάξουμε την γραφική παράσταση για τον δείκτη απορρόφησης.



2 Στην πρώτη στήλη εισάγουμε τις συχνότητες και στην δεύτερη τους συντελεστές ηχοαπορρόφησης που αντιστοιχούν σε κάθε συχνότητα. Έχουμε:

125	0,1
250	0,2
500	0,4
1000	0,6
2000	0,8
4000	0,9

3 Με αριστερό κλικ στο ποντίκι επιλέγουμε τις τιμές αυτές.

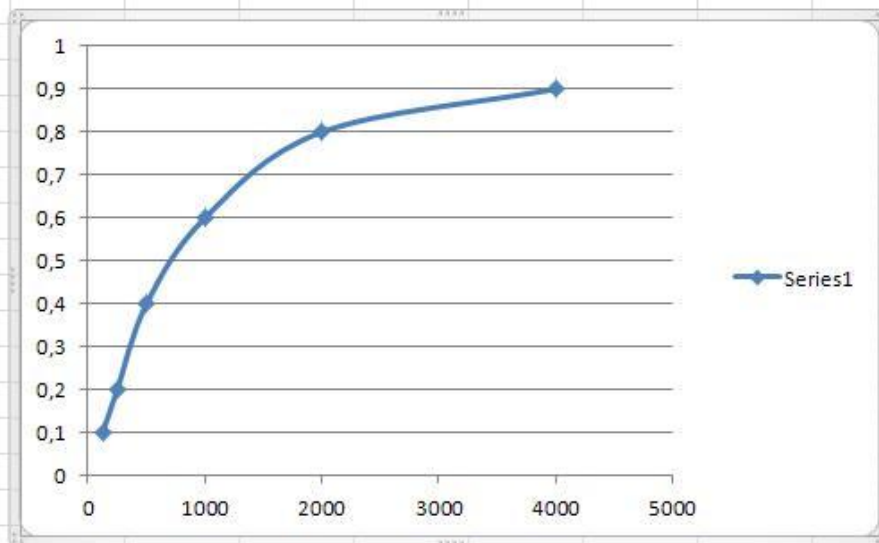
125	0,1
250	0,2
500	0,4
1000	0,6
2000	0,8
4000	0,9

4 Στην μπάρα εντολών από το Insert επιλέγουμε το Scatter.

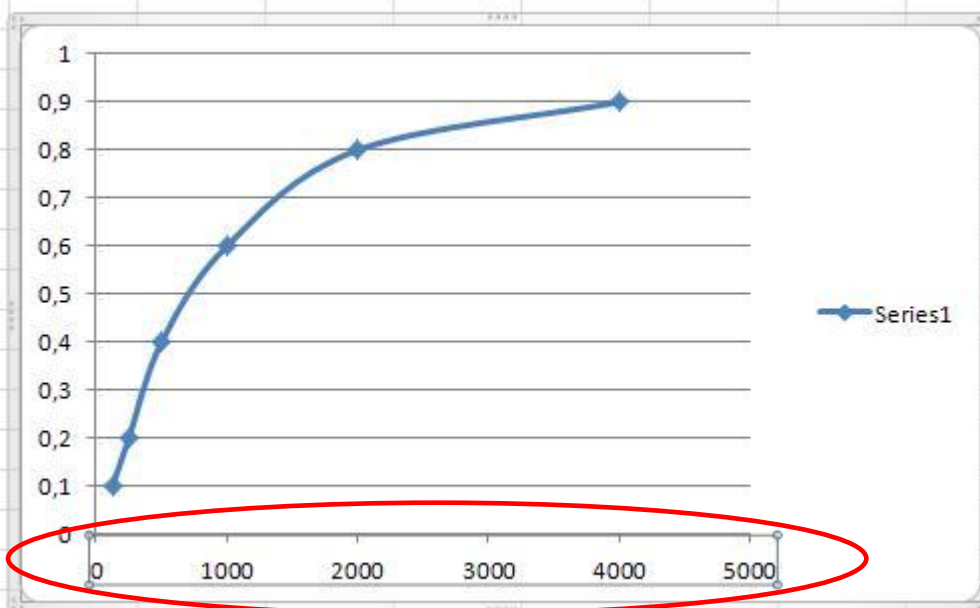
The screenshot shows the Microsoft Excel ribbon with the 'Insert' tab selected. The 'Charts' group is active, and the 'Scatter' icon is highlighted. A dropdown menu is open, showing various scatter plot options. The option 'Scatter with Smooth Lines and Markers' is circled in red. In the background, the data table from the previous step is visible in the worksheet.

125	0,1
250	0,2
500	0,4
1000	0,6
2000	0,8
4000	0,9

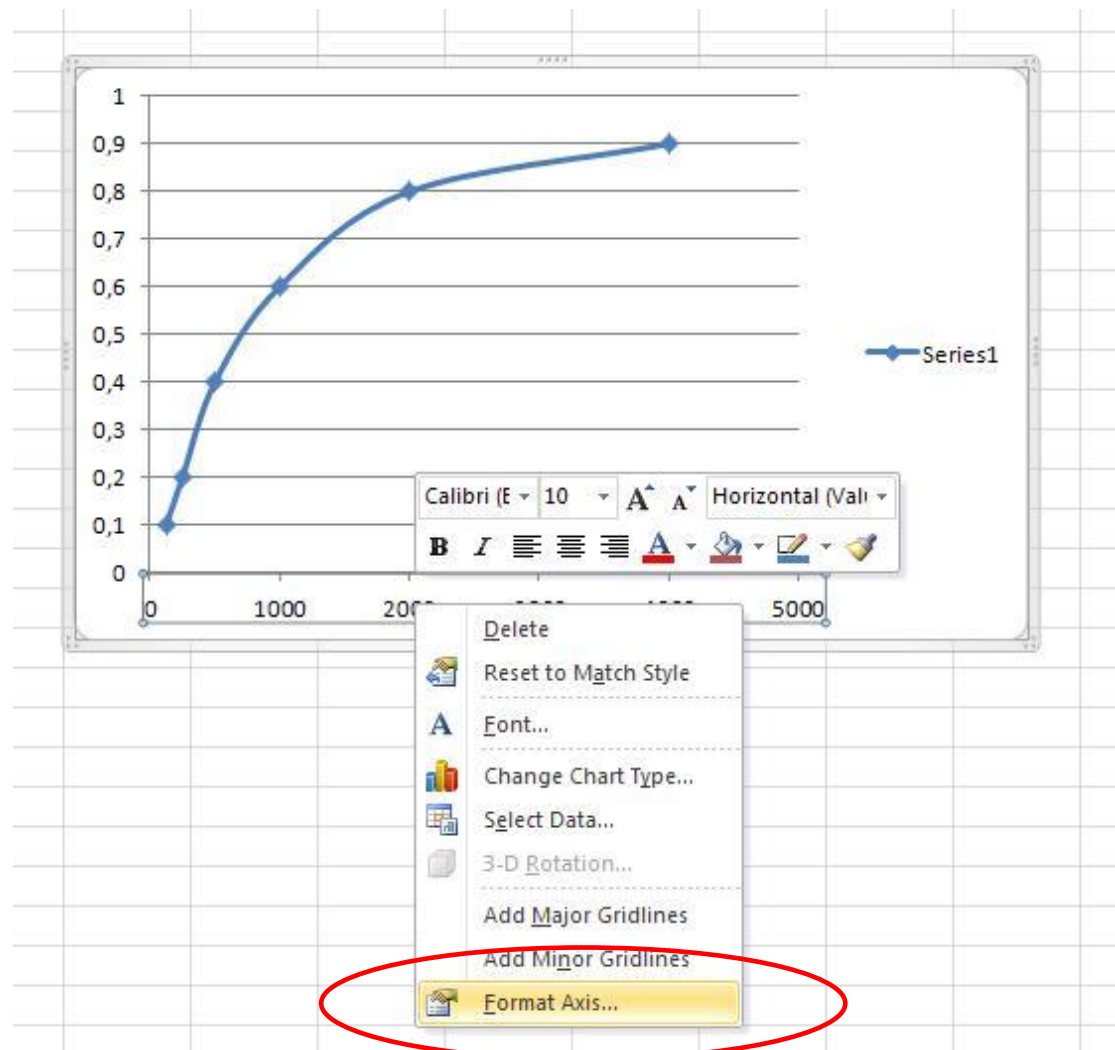
6 Όταν επιλέξετε το παραπάνω, πρέπει να φανεί η παρακάτω γραφική παράσταση:



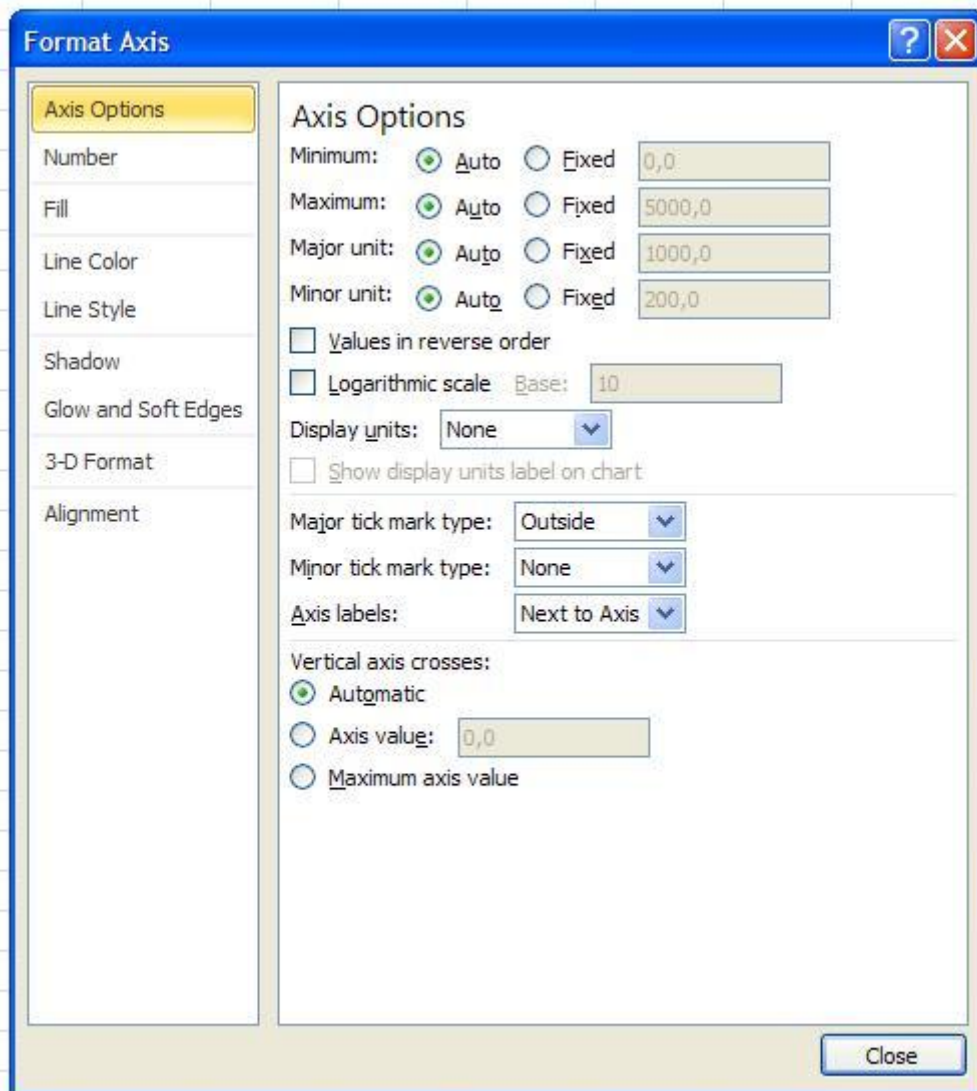
7 Η κλίμακα μας στον άξονα των x δεν είναι λογαριθμική. Για να γίνει λογαριθμική, κάνουμε κλικ στον άξονα των x που θέλουμε να αλλάξουμε. Πρέπει να φανεί κάτι αντίστοιχο όπως στην παρακάτω εικόνα.



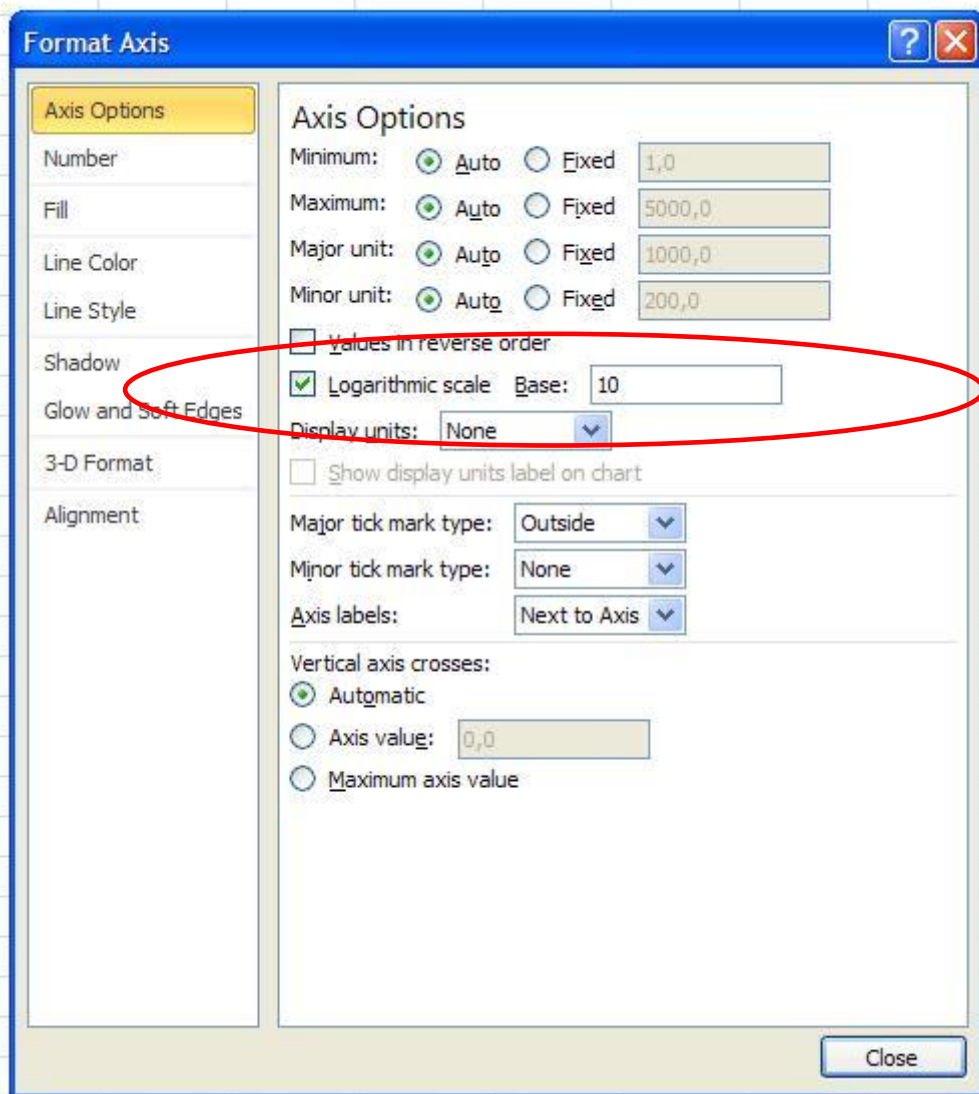
8 Στην συνέχεια κάνουμε αριστερό κλικ πάνω στον άξονα των x. Πρέπει να φανεί η παρακάτω εικόνα:



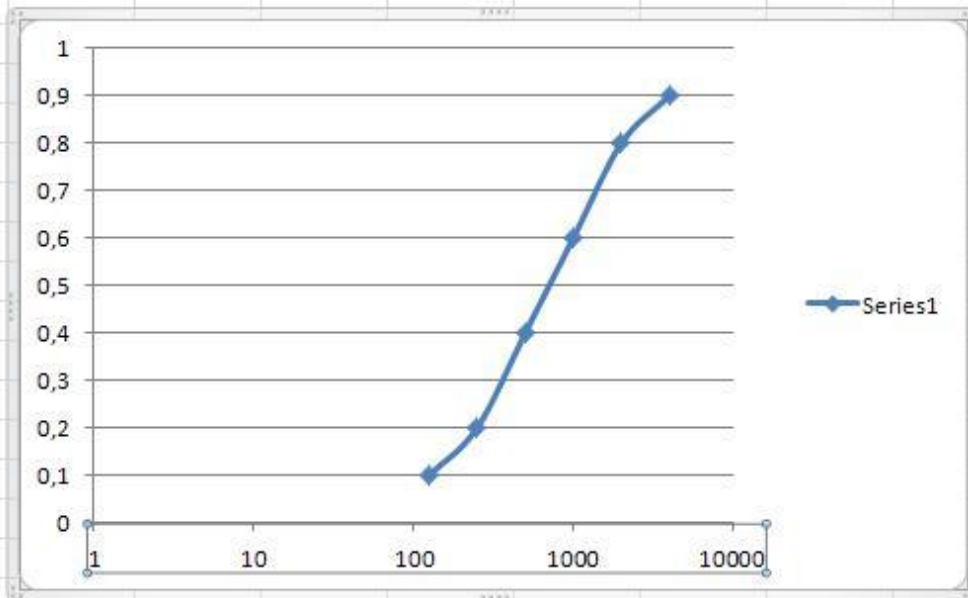
9 Αν επιλέξουμε Format Axis θα φανεί το παρακάτω:



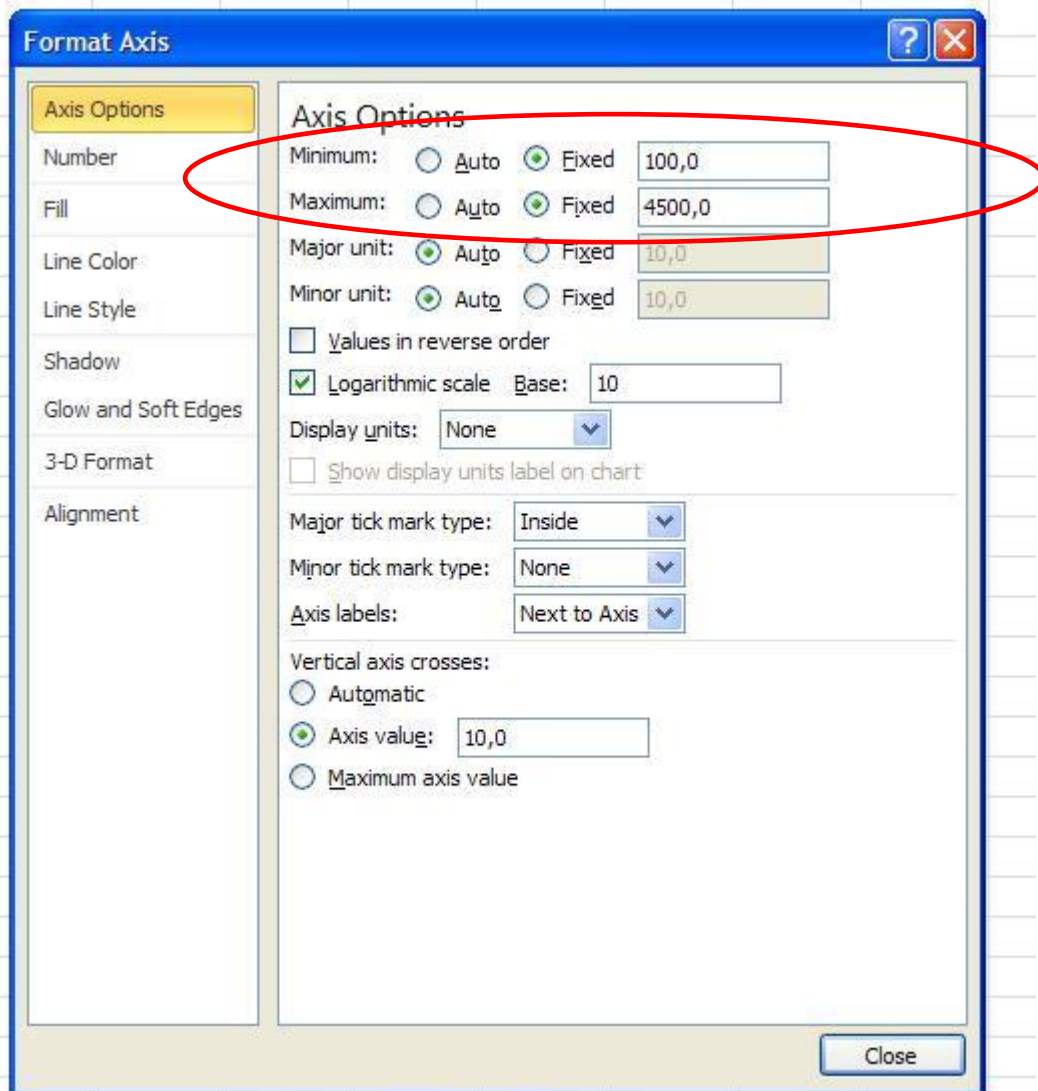
10 Επιλέγουμε το Logarithmic scale (με Base 10):



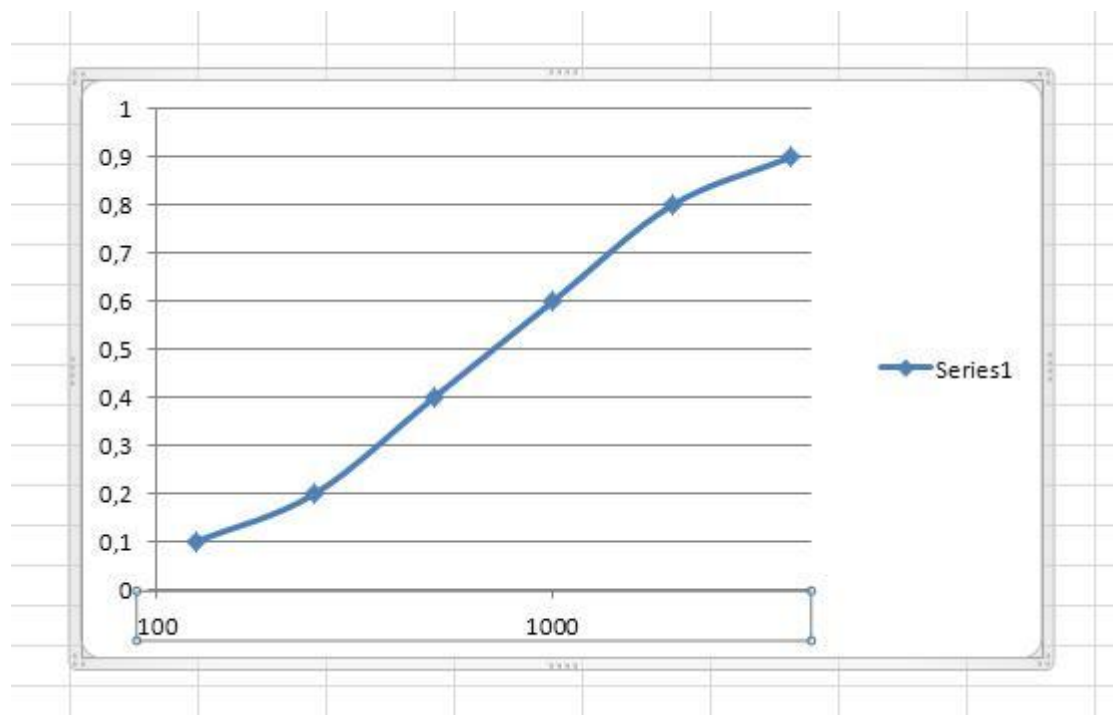
11 Η γραφική μας παράσταση είναι λογαριθμική στον άξονα των x .



12 Στην συνέχεια επιλέγουμε τα όρια που θέλουμε να έχει ο άξονας x.



13 Η γραφική μας παράσταση είναι έτοιμη.



14 Στην συνέχεια με δεξί κλικ μπορούμε να κάνουμε copy την γραφική μας παράσταση.

