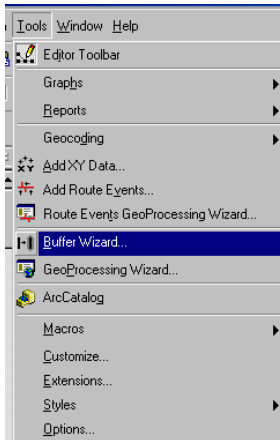


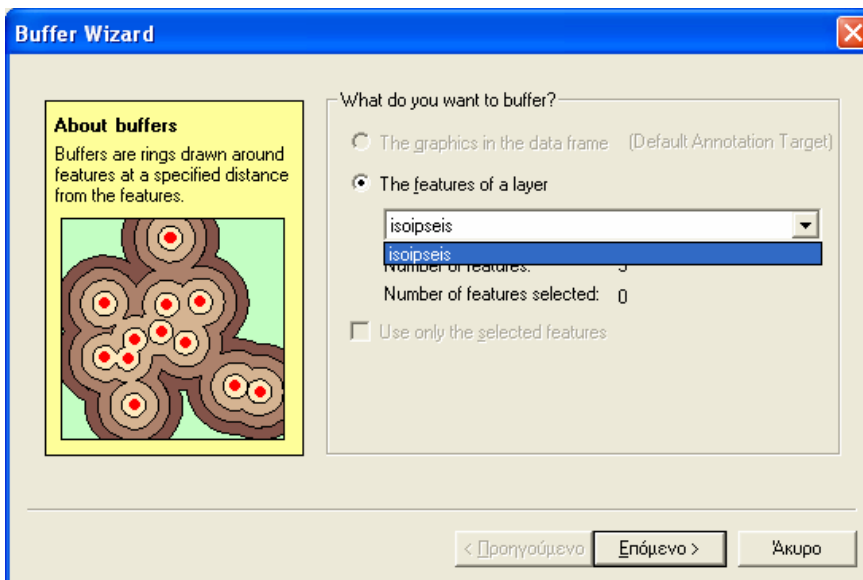
12. ΖΩΝΕΣ ΕΠΙΡΡΟΗΣ/ΠΕΡΙΜΕΤΡΙΚΕΣ ΖΩΝΕΣ (BUFFER ZONES)

Δημιουργία δακτυλίων (περιμετρικών ζωνών) γύρω από τα στοιχεία ενός επιπέδου. Πρόκειται για ένα ιδιαίτερα χρήσιμο εργαλείο για την εύρεση στοιχείων που βρίσκονται εντός συγκεκριμένων περιοχών (εντός των ζωνών που δημιουργούμε).

Επιλέγουμε **Tools- Buffer wizard**



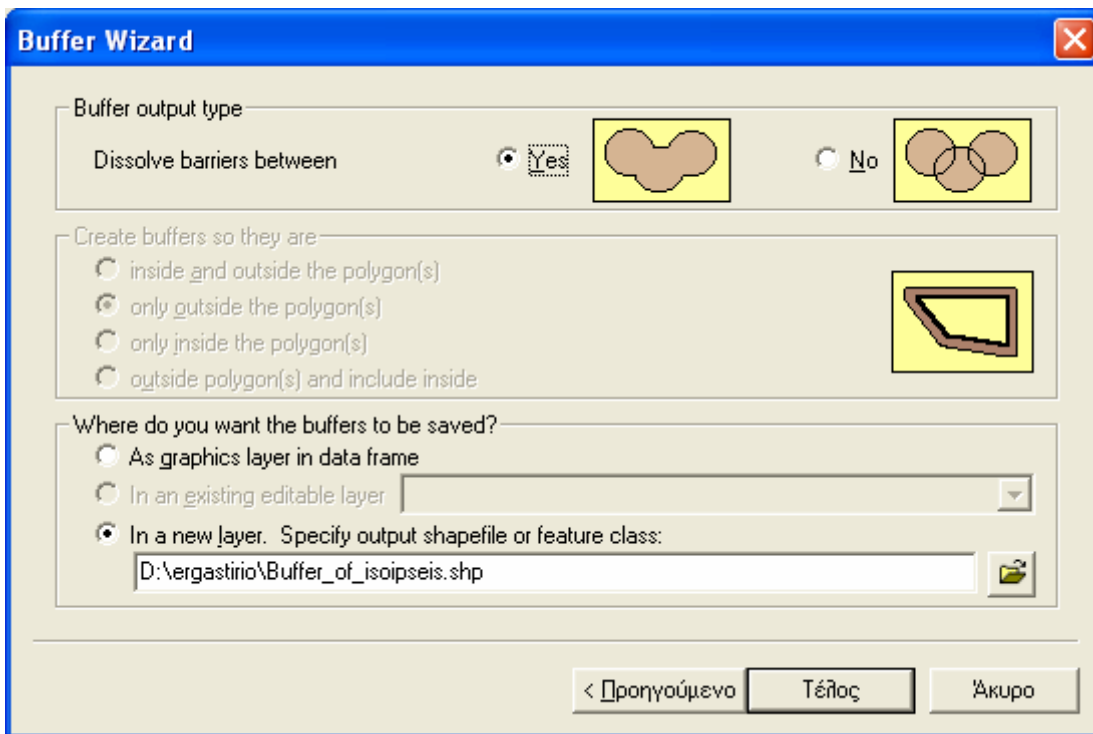
Επιλέγουμε το layer στο οποίο θέλουμε να δημιουργήσουμε μια περιμετρική ζώνη.



Στη συνέχεια καθορίζουμε τον τρόπο δημιουργίας της buffer zone. Στο παράθυρο του πεδίου **At a specified distance** πληκτρολογούμε την επιθυμητή απόσταση για την ζώνη επιρροής και στο πεδίο **Buffer distance** καθορίζουμε την μονάδα μέτρησης της επιθυμητής απόστασης.

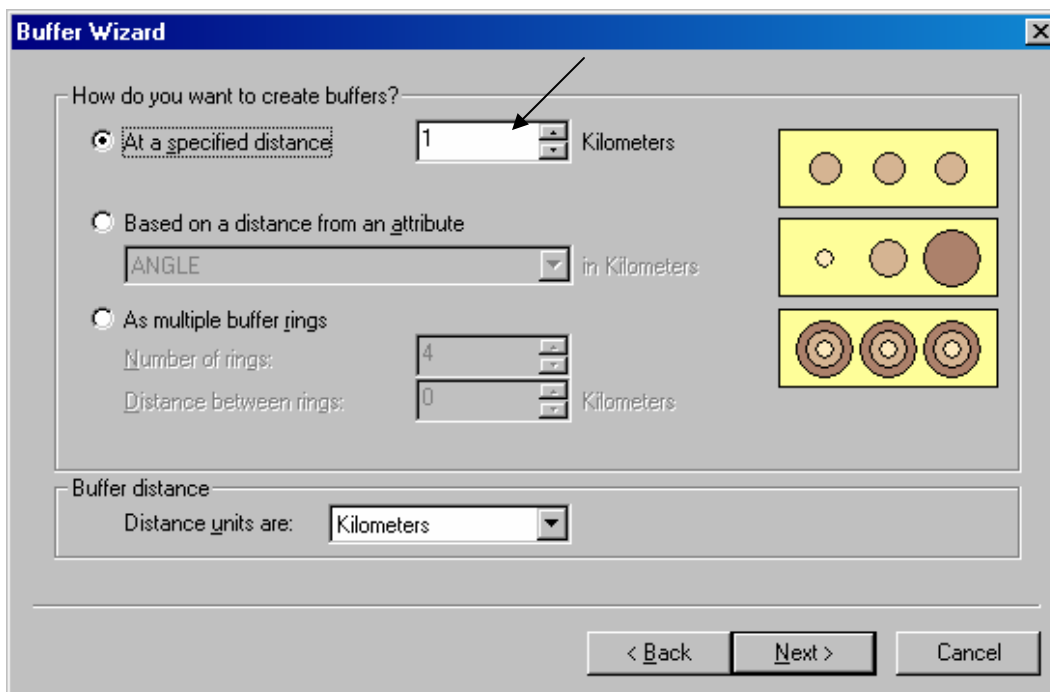
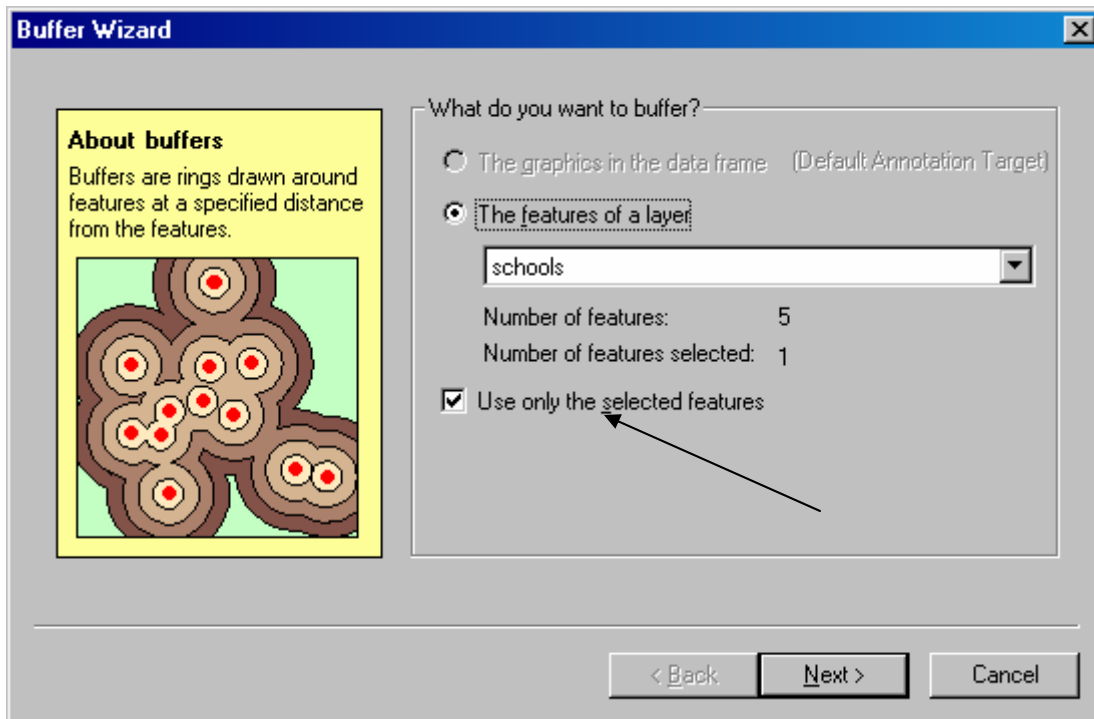


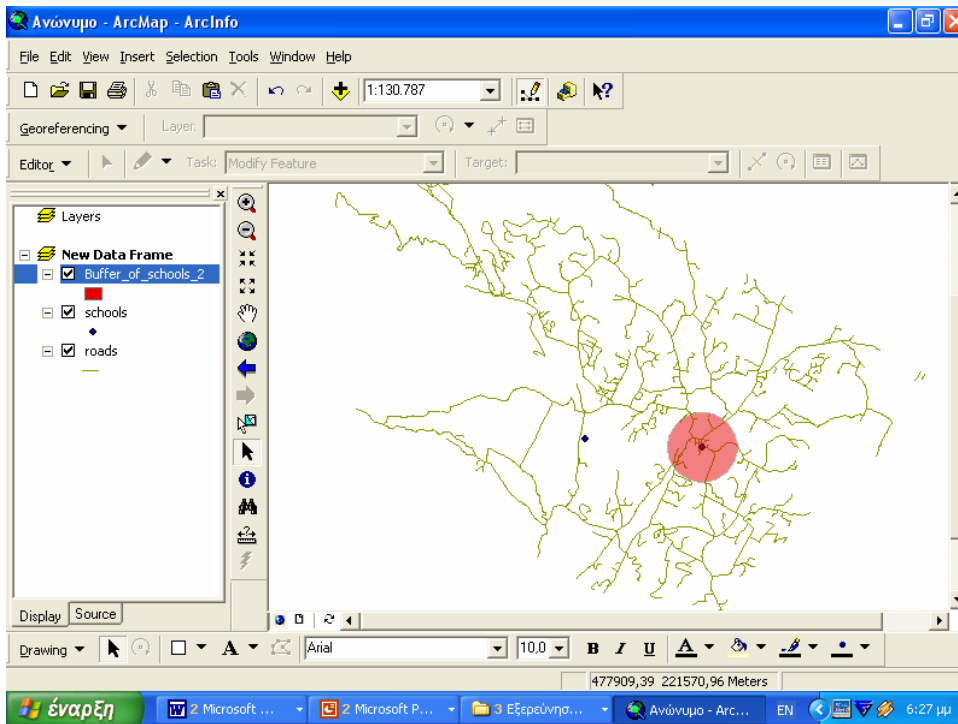
Στην τελική οθόνη συμπληρώνουμε αν επιθυμούμε τα όρια των ζωνών επιρροής να επικαλύπτονται ή όχι (**Dissolve barriers between**), αν θέλουμε να δημιουργηθούν οι ζώνες επιρροής εξωτερικά ή όχι των πολυγώνων που ίσως να έχουμε κληθεί να διαχειριστούμε (**Create buffers so they are**) και τέλος αποθηκεύουμε το αρχείο της buffer zone ως ένα ξεχωριστό shapefile (αφού πρώτα έχουμε σταματήσει το editing).



Στη συνέχεια θα δημιουργήσουμε μια ζώνης επιρροής/buffer zone γύρω από ένα σχολείο για να καθοριστούν οι γειτονιές που βρίσκονται σε απόσταση 1 χιλιομέτρου περιμετρικά του σχολείου και από τις οποίες μπορούν να γίνουν δεκτά παιδιά για εγγραφή στο συγκεκριμένο σχολείο.

Εισάγουμε στον ArcMap τα αρχεία *ArcTutor\Spatial\schools* και *ArcTutor\Spatial\roads*. Στη συνέχεια από το **Tools-Buffer Wizard**, επιλέγουμε ότι θέλουμε να δημιουργήσουμε μια buffer zone 1Km γύρω από ένα σχολείο που έχουμε προεπιλέξει. (Κάνουμε κλικ στην επιλογή **Use only the selected feature**) και αποθηκεύουμε το αρχείο που έχουμε δημιουργήσει.





11. ΛΕΙΤΟΥΡΓΙΕΣ ΤΟΥ GEOPROCESSING WIZARD

Σε πολλές περιπτώσεις και προκειμένου να δοθεί απάντηση σε ένα συγκεκριμένο πρόβλημα, θα πρέπει ο χρήστης πριν προχωρήσει στην χωρική ανάλυση των δεδομένων του, να τα τροποποιήσει προκειμένου αυτά να αναφέρονται στην στενή περιοχή ενδιαφέροντος. Για παράδειγμα, εάν η βάση δεδομένων αφορά τον νομό Αττικής και το ερώτημα που πρέπει να απαντηθεί αφορά την πόλη των Αθηνών, τότε η βάση δεδομένων θα πρέπει να τροποποιηθεί ώστε να περιέχει μόνο εκείνα τα δεδομένα που αφορούν το συγκεκριμένο πρόβλημα.