

Εργασία Πέμπτη
Εισαγωγή και επεξεργασία εικόνων, γραφημάτων και άλλων αντικειμένων

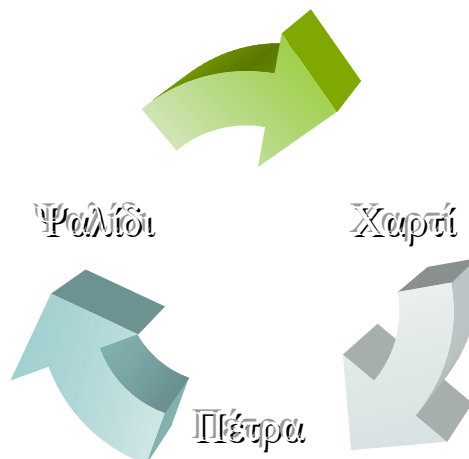
Μια ακόμα δυνατότητα του επεξεργαστή κειμένου Word είναι η δυνατότητα εισαγωγής διαφόρων τύπων έτοιμων αντικειμένων (εικόνες, διαγράμματα κλπ.) στο κείμενό μας.

Ειδικότερα μπορούμε να εισάγουμε εικόνες που υπάρχουν αποθηκευμένες στον υπολογιστή μας (Εισαγωγή > Εικόνα > Από Αρχείο...) και να τις προσαρμόσουμε στις επιθυμητές διαστάσεις μεγέθους και λόγου πλευρών.

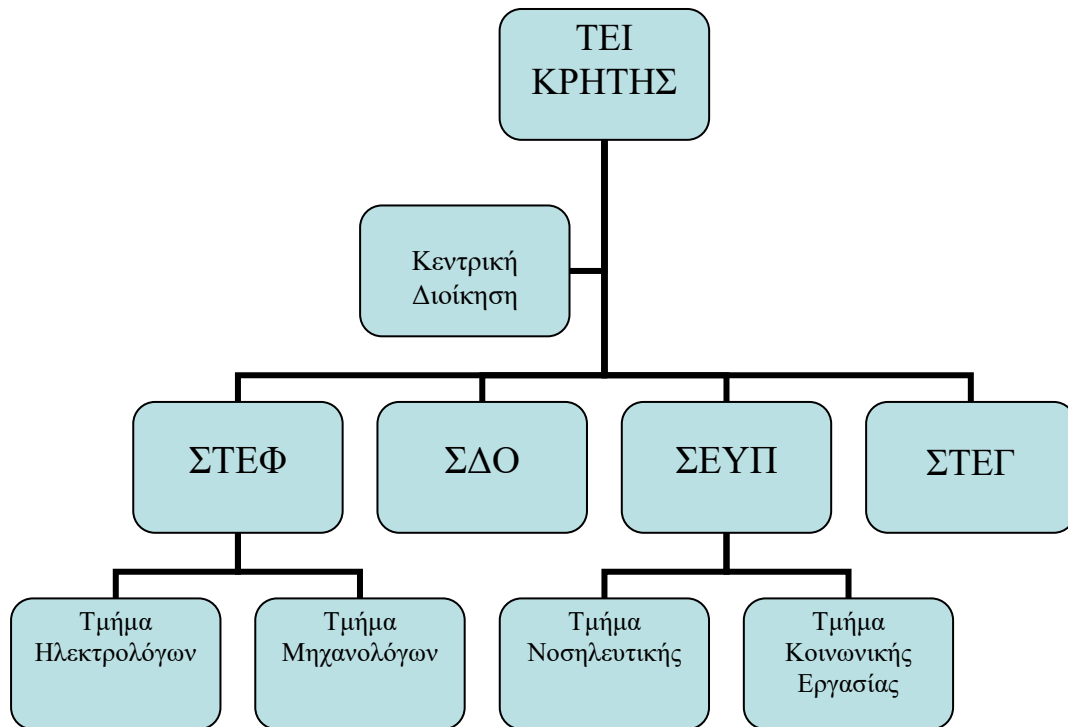


Ακόμα μπορούμε να εισάγουμε έτοιμα απλά διαγράμματα (Εισαγωγή > Διάγραμμα), τα οποία διαμορφώνουμε όπως θέλουμε και συμπληρώνουμε τα κείμενα που τα συνοδεύουν. Δείτε τα επόμενα παραδείγματα

Παράδειγμα 1.



Παράδειγμα 2.



Ακόμα μπορούμε να εισάγουμε links που όταν τα κλικάρουμε κρατώντας ταυτόχρονα πατημένο το πλήκτρο CTRL να μας μεταφέρουν

- Είτε σε άλλο σημείο του εγγράφου πχ. [Κορυφή της Πρώτης Σελίδας](#)
- Είτε σε κάποια ιστοσελίδα που ανοίγει στο browser πχ. [ΤΕΙ ΚΡΗΤΗΣ](#)

