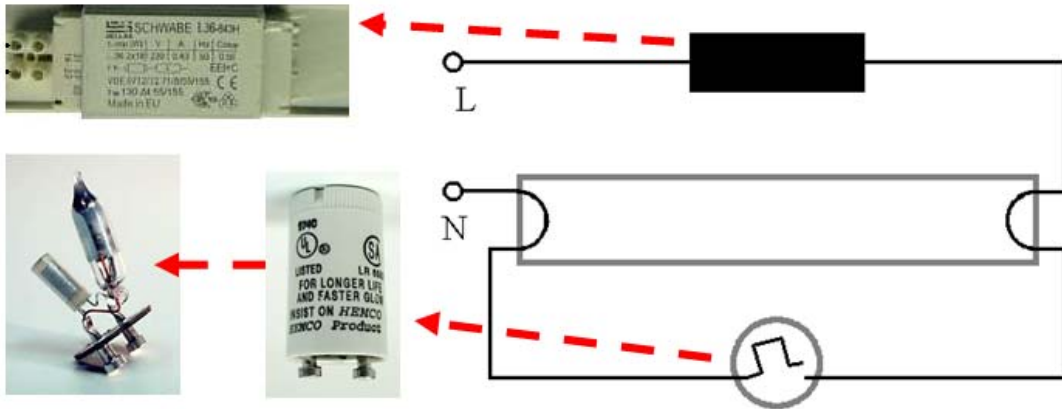
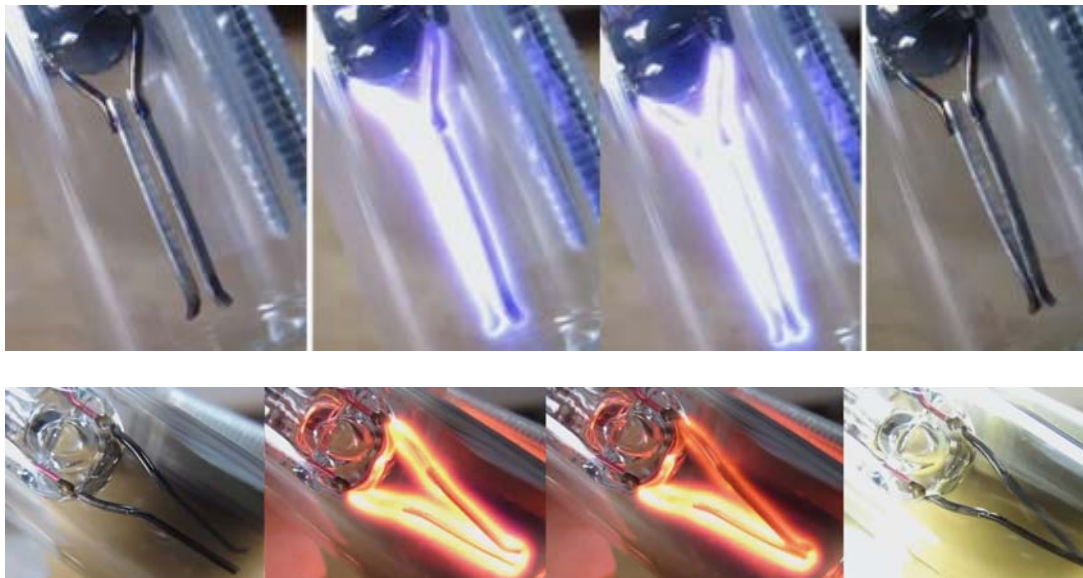


Εργαστήριο 6: Λαμπτήρες φθορισμού



Πως λειτουργεί ο εκκινητής (starter); (και τι χρειάζεται)

Γενικά χρησιμοποιεί ένα διμεταλλικό έλασμα. Το διμεταλλικό έλασμα όταν θερμαίνεται κινεί τις επαφές του. Όταν πέσει η θερμοκρασία του ελάσματος, οι επαφές επανέρχονται στην αρχική θέση. Ο εκκινητής αίγλης έχει αρχικά ανοικτές επαφές. Με την εφαρμογή τάσης στα άκρα του δημιουργείται σπινθήρας (τόξο), οι επαφές θερμαίνονται και αυτό έχει σαν συνέπεια να έρθουν σε επαφή. Το τόξο σβήνει, οι επαφές ψύχονται και μετά από λίγο ανοίγουν. Το κλείσιμο και στη συνέχεια άνοιγμα του διακόπτη του εκκινητή προκαλεί την υπέρταση (HEΔ λόγω της αυτεπαγωγής του πηνίου) που απαιτείται για να ανάψει ο λαμπτήρας



Δύο λαμπτήρες με 1 μπάλαστ

