

Dev C++ IDE

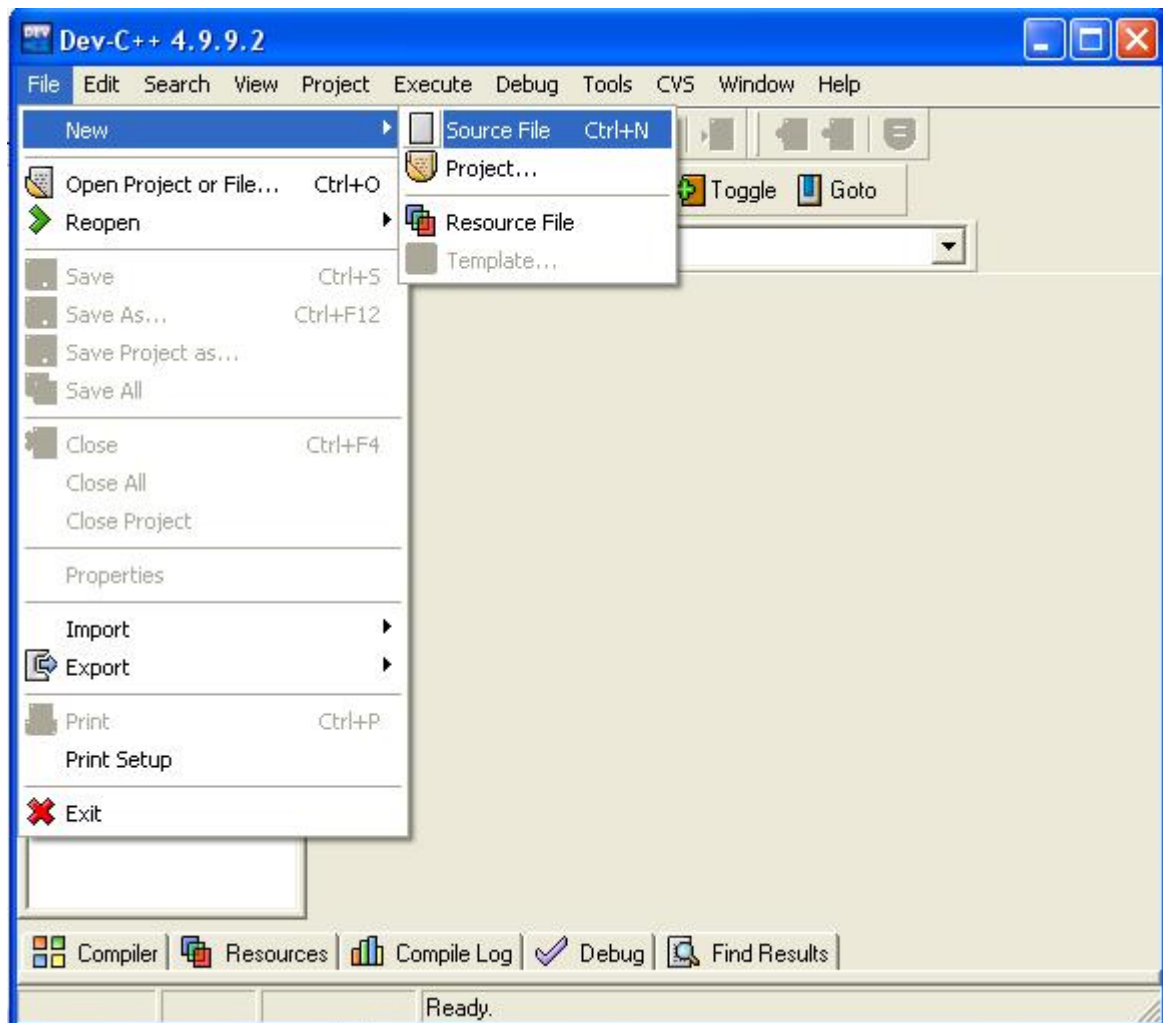


Σημειώσεις του Α. Καμπουρέλη

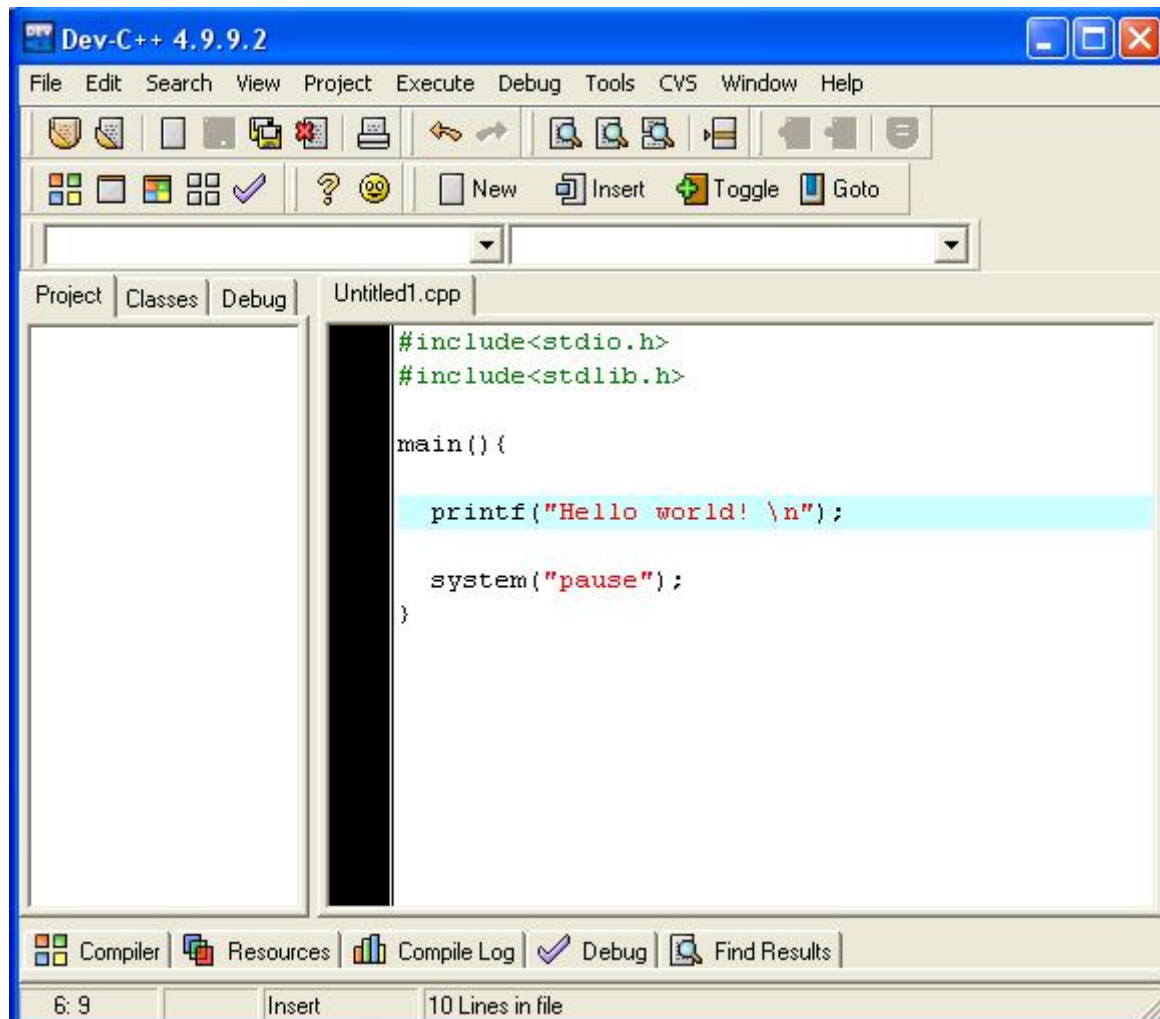
IDE = Integrated Development Environment
(ολοκληρωμένο περιβάλλον ανάπτυξης προγραμμάτων).

Δημιουργία του νέου προγράμματος

File/New/Source File, ή Ctrl-N



Σύνταξη του προγράμματος στον κειμενογράφο του Dev C++



The screenshot shows the Dev-C++ 4.9.9.2 IDE interface. The main window displays a C++ program in the editor. The code is as follows:

```
#include<stdio.h>
#include<stdlib.h>

main() {

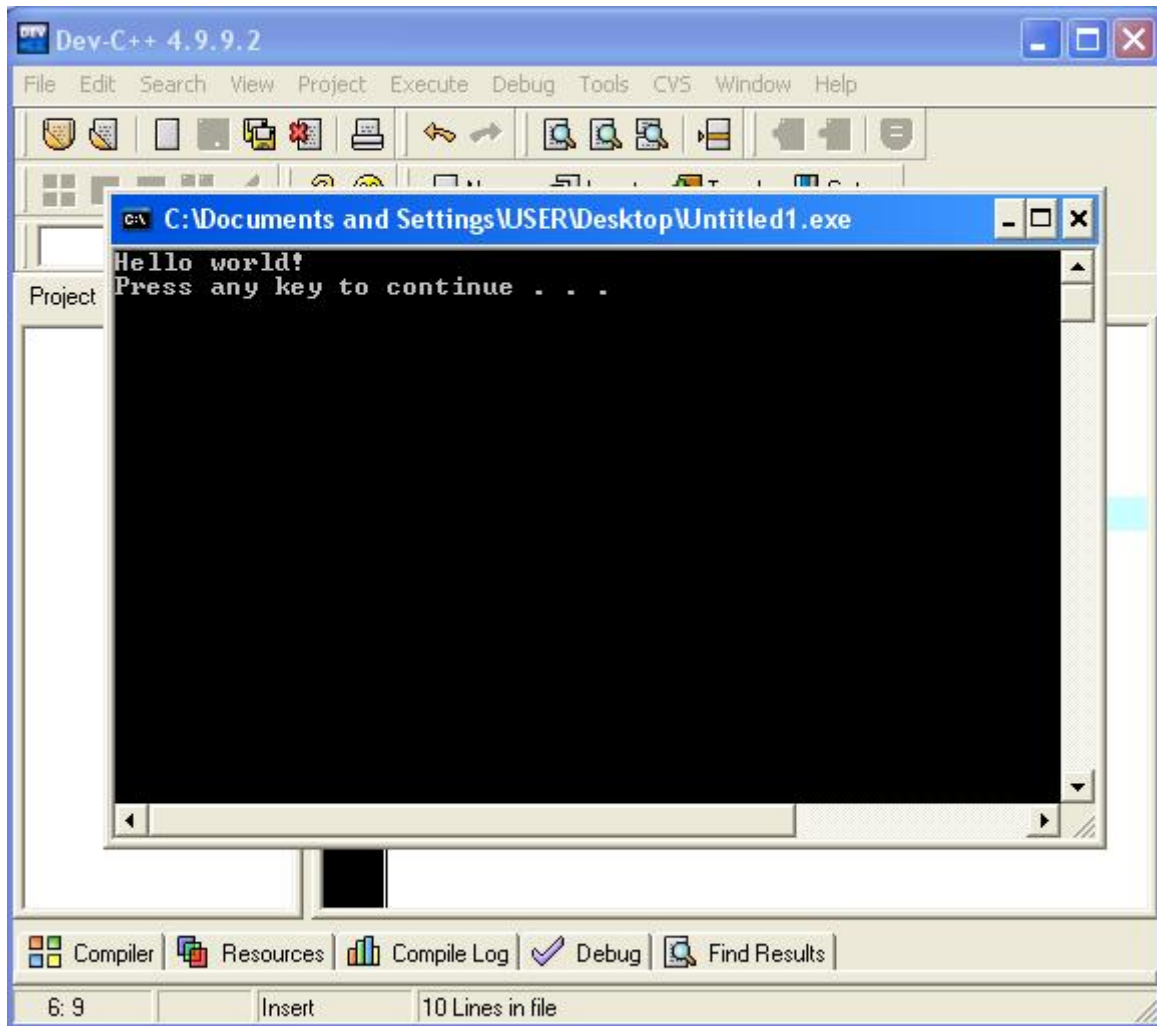
    printf("Hello world! \n");

    system("pause");
}
```

The status bar at the bottom indicates the current cursor position is at line 6, column 9, and the file contains 10 lines.

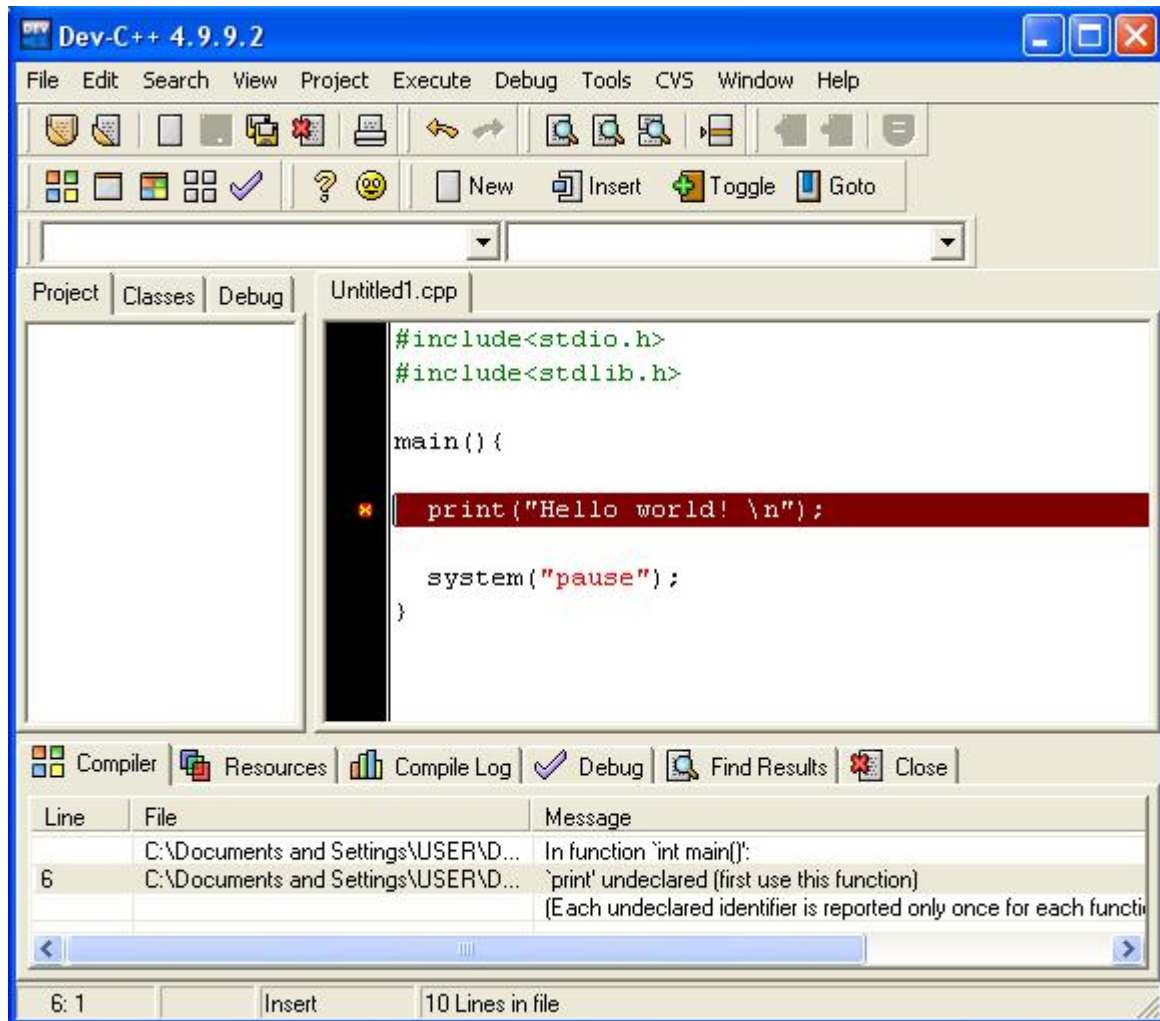
Εκτέλεση του προγράμματος

Πλήκτρο **F9** = Compile and Run program.



Αν κάνατε λάθος ...

Πχ. γράψατε print αντί printf.



Ο μεταγλωττιστής εμφανίζει ένα μήνυμα λάθους.
Διαβάστε προσεκτικά το μήνυμα του μεταγλωττιστή,
διορθώστε το λάθος και ξανατρέξτε το πρόγραμμα.

Αρχεία που δημιουργήθηκαν



.cpp = Πηγαίος κώδικας (source file)
.exe = Εκτελέσιμο πρόγραμμα (executable program file)