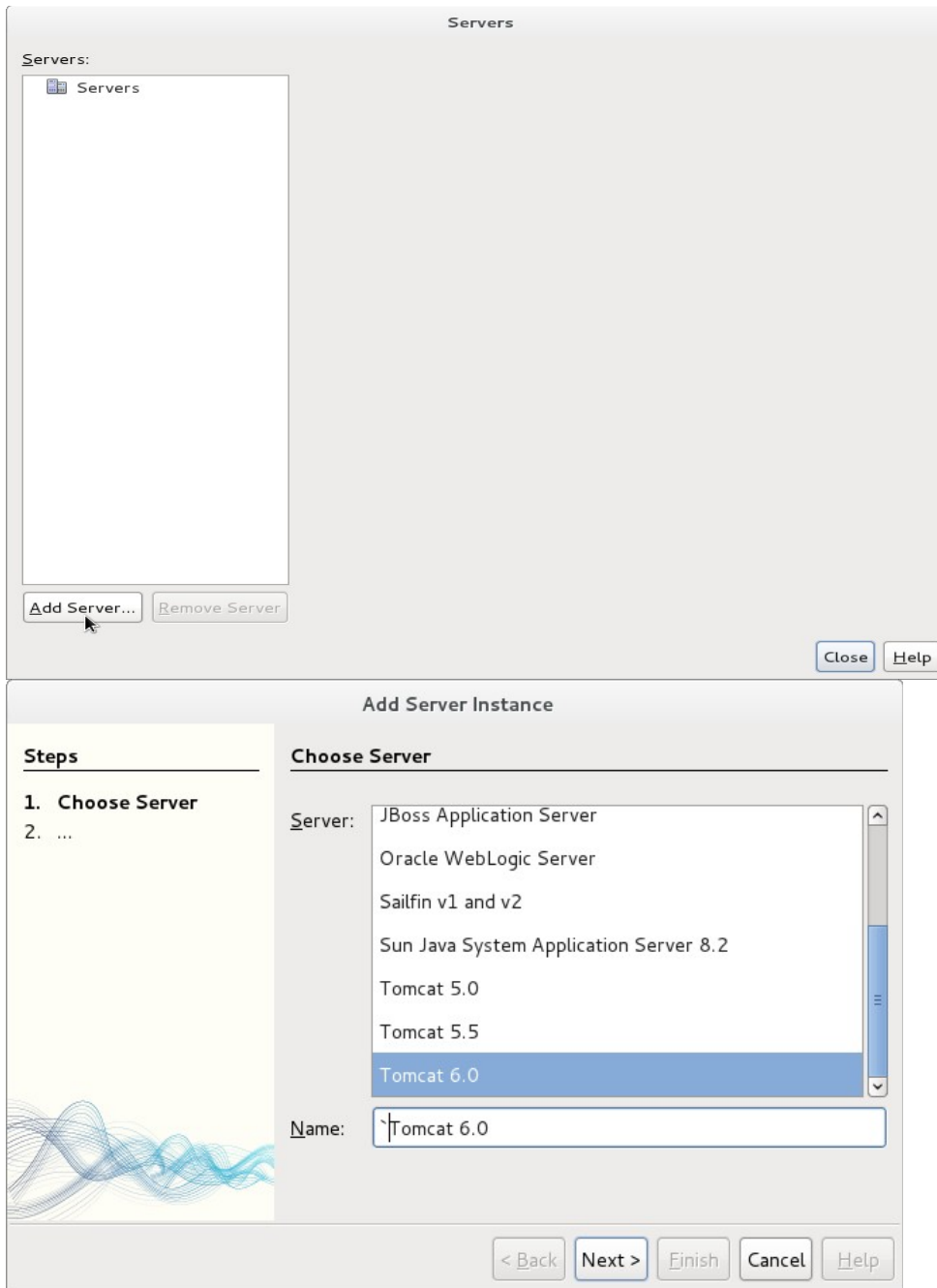


## NETBEANS TOMCAT (JSP – SERVLETS – WEBSERVICES)

Αφού κατεβάσουμε και εγκαταστήσουμε (επίσης σε απλό path) τον Tomcat server (π.χ. C:\tomcat)

Από το μενού του Netbeans επιλέγουμε Tools -> servers  
Add server



ορίζουμε το path (στο παραπάνω παράδειγμα είναι path από linux)

**Add Server Instance**

**Steps**

1. Choose Server
2. **Installation and Login Details**

**Installation and Login Details**

Specify the Server Location (Catalina Home) and login details

Server Location:

Use Private Configuration Folder (Catalina Base)

Catalina Base:

Enter the credentials of an existing user in the "manager" role

Username:

Password:

Create user if it does not exist

**i** Specify the Username.

< Back Next > Finish Cancel Help

**Servers**

Servers:

- Servers
- Tomcat 6.0

Server Name:

Server Type:

Connection Startup Platform Deployment Classes Sources Javadoc

Catalina Home:

Catalina Base:

Credentials of an existing user in the "manager" role

Username:

Password:

Server Port:

Shutdown Port:

Enable HTTP Monitor

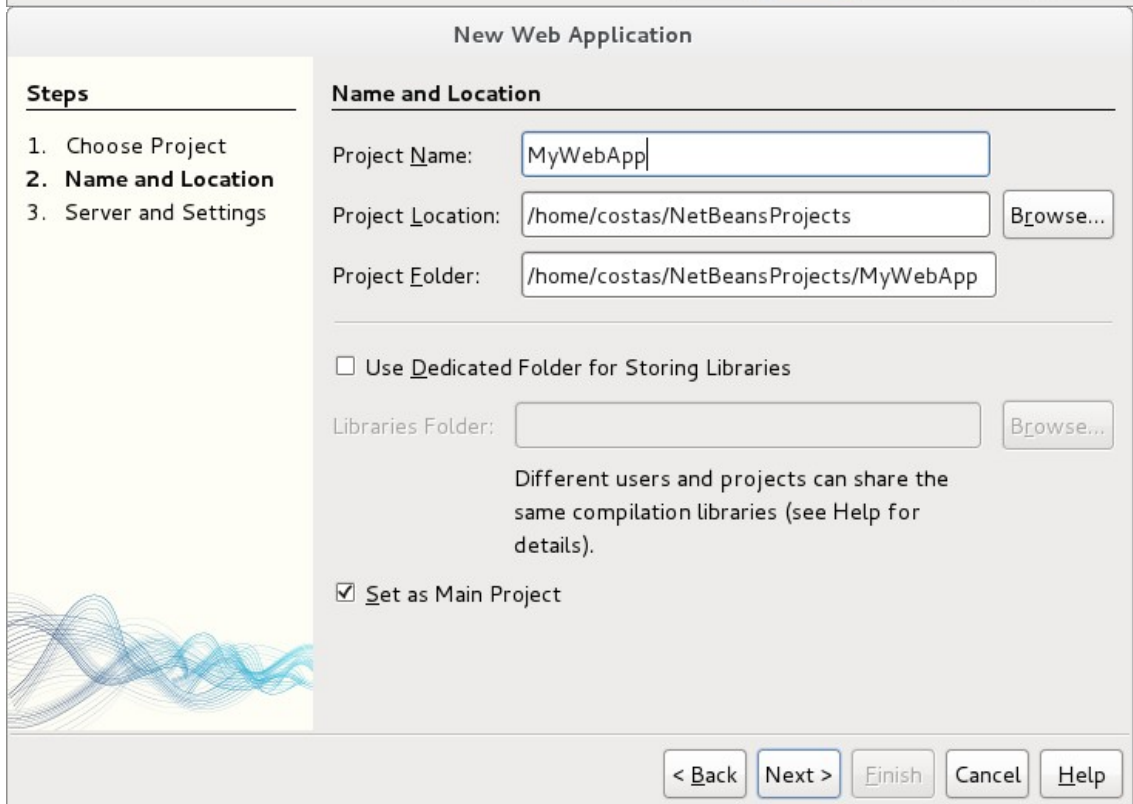
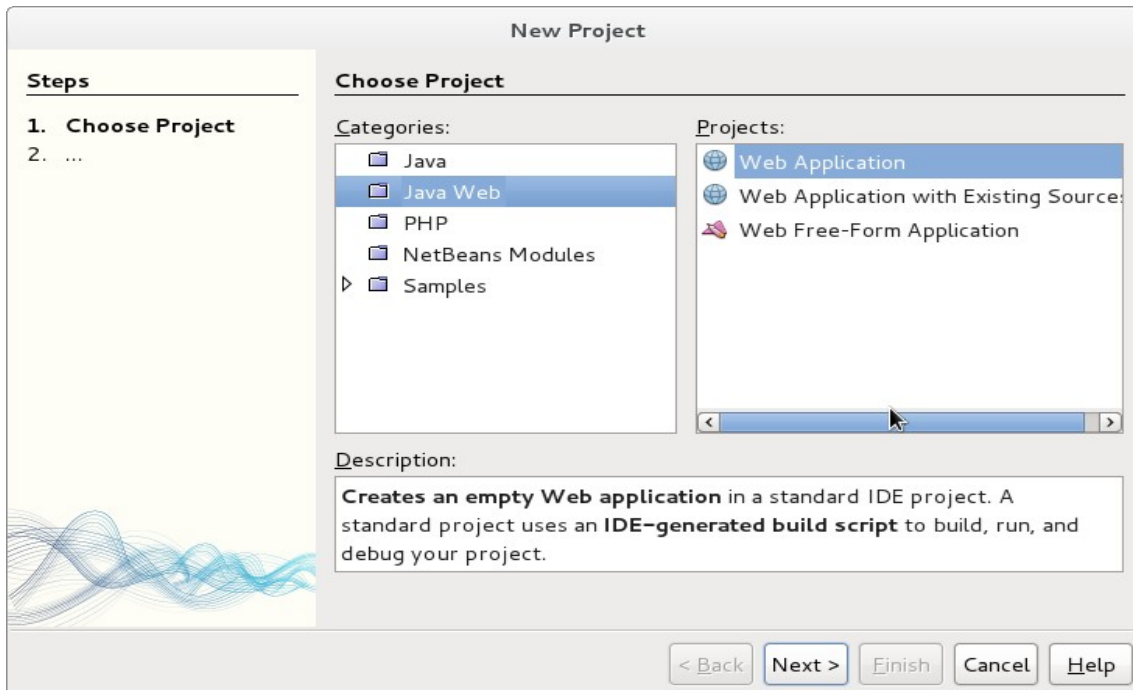
Note: Changes will take affect the next time you start the server

Add Server... Remove Server

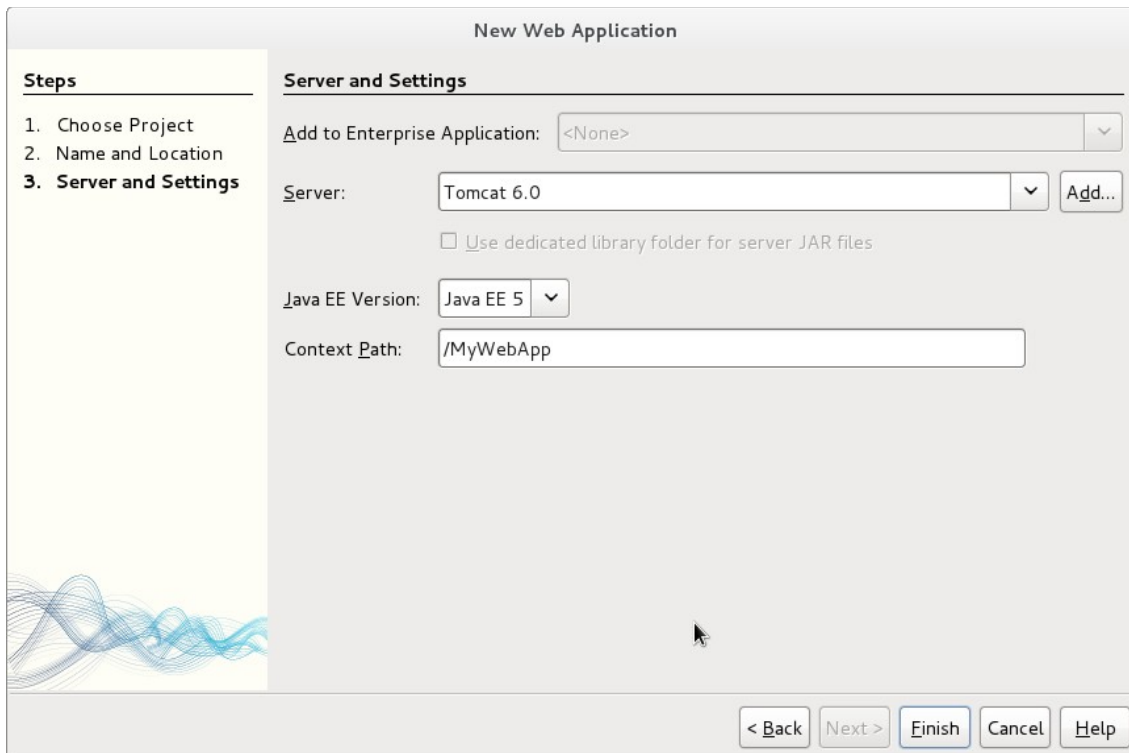
Close Help

για username και password βάζουμε manager – manager ορίζουμε και port που θα τρέχει μία άλλη από αυτή που είχαμε

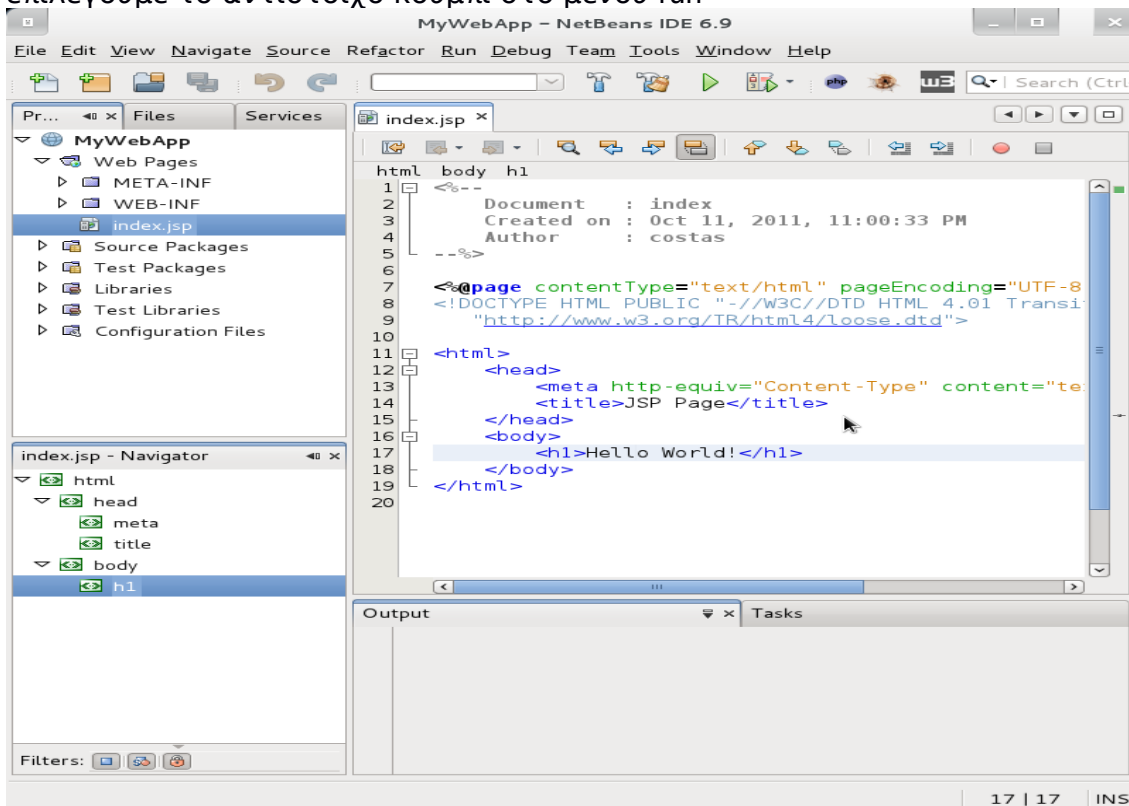
Για να ξεκινήσουμε ένα project επιλέγουμε file -> new project -> Java web -> Web Application



Ακολουθούμε τον οδηγό του new project και ορίζουμε όνομα, σερβερ, κλπ



Μετά μας ανοίγει ένα hello world σε JSP, για να το τρέξουμε δεξί κλικ run file, ή επιλέγουμε το αντίστοιχο κουμπί στο μενού run



Τέλος βλέπουμε το output του σερβερ και το κόκκινο στοπ κουμπί που τον σταματάει.

