

Ποιοι έχουν δικαίωμα συμμετοχής;

Δικαίωμα συμμετοχής έχουν οι φοιτητές:

- ⇒ πρώτου κύκλου σπουδών (πτυχίο bachelor ή ισοδύναμο),
- ⇒ δεύτερου κύκλου σπουδών (μεταπτυχιακό ή ισοδύναμο τίτλο) και
- ⇒ τρίτου κύκλου σπουδών (διδασκαρικό τίτλο)

εφόσον πληρούν τις προϋποθέσεις πραγματοποίησης της πρακτικής τους άσκησης σύμφωνα με το πρόγραμμα σπουδών του τμήματός τους και δεν έχουν εξαντλήσει το 12μηνο παραμονής στο εξωτερικό στα πλαίσια του προγράμματος Erasmus+ σε κάθε κύκλο σπουδών τους.

- ⇒ φοιτητές που έχουν ήδη ολοκληρώσει την 6μηνη πρακτική τους άσκηση στα πλαίσια των σπουδών τους στο εσωτερικό ή το εξωτερικό

Για την υποβολή αίτησης για 2η πρακτική άσκηση (διάρκειας τουλάχιστον 2 μηνών) ισχύουν οι εξής προϋποθέσεις:

- 1) Ηλεκτρονική υποβολή σχετικής αίτησης στο Τμήμα Διεθνών Σχέσεων <http://eforms.edu.teicrete.gr/en-us/> ώστε να ληφθεί πρωτόκολλο από την αντίστοιχη γραμματεία πριν την αίτηση για τη λήψη πτυχίου
- 2) Να ολοκληρωθεί η 2η πρακτική άσκηση μέχρι και 12 μήνες μετά την υποβολή της αίτησης (άσχετα από το αν ο φοιτητής έχει αποφοιτήσει ή όχι στο ενδιάμεσο χρονικό διάστημα)

Που μπορεί να πραγματοποιηθεί η πρακτική;

Σε οποιοδήποτε δημόσιο ή ιδιωτικό οργανισμό που δραστηριοποιείται στην αγορά εργασίας ή στους τομείς της εκπαίδευσης, της κατάρτισης και της νεολαίας, (βλέπε «Ιστοσελίδες εύρεσης εργασίας/ πρακτικής»).

Για πόσο διάστημα;

Οι φοιτητές μπορούν να πραγματοποιήσουν την πρακτική τους άσκηση για διάστημα **τριών έως δώδεκα μηνών**, για **40 ώρες την εβδομάδα** (8 ώρες/ημέρα * 5 ημέρες)

Δικαιολογητικά συμμετοχής/ Διαδικασία αίτησης

Πριν την αναχώρηση

1 Προέγκριση αίτησης

Αίτηση στο e-forms <https://eforms.edu.teicrete.gr/el-gr/erasmus> με τα εξής επισυναπτόμενα δικαιολογητικά:

1. Αίτηση Εκδήλωσης Ενδιαφέροντος
2. Βεβαίωση για δικαίωμα πρακτικής άσκησης (από τη Γραμματεία του Τμήματος)
3. Αναλυτική βαθμολογία
4. Πιστοποιητικό ξένης γλώσσας
5. Βιογραφικό σημείωμα (CV)
6. Γράμμα αποδοχής (Letter of Acceptance) από τον φορέα υποδοχής

2 Μετά την έγκριση της αίτησης από τον ακαδημαϊκό υπεύθυνο του τμήματος

Υποβολή των παρακάτω δικαιολογητικών στο Γραφείο Διεθνών Σχέσεων

1. Σύμβαση Πρακτικής Άσκησης μεταξύ του φοιτητή και του Ι.Κ.Υ

Συμπλήρωση όλων των απαιτούμενων πεδίων Αναγραφή ημερομηνιών (ηη/μμ/εεεε) που θα πραγματοποιηθεί η πρακτική

2. Συμφωνία πρακτικής άσκησης (Learning agreement)

Συμπλήρωση όλων των απαιτούμενων πεδίων Αναγραφή ημερομηνιών (ηη/μμ/εεεε) που θα πραγματοποιηθεί η πρακτική
40 ώρες την εβδομάδα

3. Φωτοτυπία της Ευρωπαϊκής κάρτας ασφάλισης

4. Φωτοτυπία Ιδιωτικής ασφάλειας για

- α) Προσωπικό ατύχημα (απώλεια ζωής-ιατροφαρμακευτικές δαπάνες),
- β) Αστική ευθύνη έναντι τρίτων

5. Φωτοτυπία των στοιχείων του προσωπικού Λογαριασμού σε Τράπεζα

8. Συμπλήρωση τεστ αξιολόγησης της ξένης γλώσσας Online Linguistic Support (OLS)

Για τη συμπλήρωση του τεστ ο φοιτητής λαμβάνει e-mail με πληροφορίες για τη διαδικασία που θα πρέπει να ακολουθηθεί από το λογαριασμό noreply@erasmusplusols.eu
*Οποιοδήποτε και αν είναι το αποτέλεσμα ο φοιτητής θα πραγματοποιήσει κανονικά την πρακτική του άσκηση

Κατά την περίοδο πρακτικής

Συμπλήρωση του βιβλίου πρακτικής είτε στην ηλεκτρονική μορφή που διατίθεται στην ιστοσελίδα του Γραφείου Διεθνών Σχέσεων είτε σε εκτυπωμένη μορφή.

Το βιβλίο πρακτικής είναι διαθέσιμο στο παρακάτω link:
www.teicrete.gr/iro/el/images/anakoynosi_praktiki2.docx

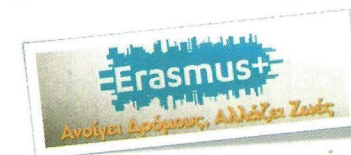
Συμπλήρωση τεστ αξιολόγησης της ξένης γλώσσας Online Linguistic Support (OLS), πριν την επιστροφή, για να ελέγξει η Ευρωπαϊκή Ένωση κατά πόσο βελτιώθηκαν οι γνώσεις της ξένης γλώσσας κατά την παραμονή του φοιτητή στο εξωτερικό.

Μετά την επιστροφή

1. Το Βιβλίο Πρακτικής Άσκησης συμπληρωμένο
2. Confirmation Letter (από τον φορέα υποδοχής)
3. Έκθεση πρακτικής άσκησης (Για τη συμπλήρωσή της λαμβάνει ο φοιτητής σχετικό e-mail τη χρονική περίοδο κοντά στη λήξη της παραμονής του στο εξωτερικό)
4. Βεβαίωση παραλαβής υποτροφίας
5. Πιστοποιητικό αναγνώρισης της πρακτικής (η γραμματεία του τμήματος φοίτησης το παραδίδει στο Γραφείο Διεθνών Σχέσεων)

Περισσότερες πληροφορίες στην ιστοσελίδα του Γραφείου Διεθνών Σχέσεων:

<http://www.teicrete.gr/iro/el/>



Οι φοιτητές που πρόκειται να υποβάλλουν αίτηση για πρακτική άσκηση στο εξωτερικό θα πρέπει να φροντίσουν να υποβάλλουν εμπρόθεσμα όλα τα απαιτούμενα δικαιολογητικά τόσο από τον φορέα απασχόλησης/ υποδοχής όσο και από το Γραφείο Διεθνών Σχέσεων.

Ιστοσελίδες εύρεσης εργασίας/πρακτικής

<http://erasmusintern.org>

<http://www.spain-internship.com/en/>

<http://www.animafestexperience.com/internships/>

<http://www.praxisnetwork.eu/>

<http://globalplacement.com/en/search-internships>

<http://www.europlacement.com/>

<http://www.eurograduate.com/> (job search)

<https://ec.europa.eu/eures/public/el/homepage>

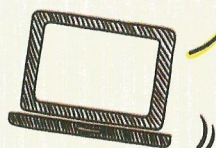
<http://graduateland.com/jobs#>

<https://www.linkedin.com/studentjobs>

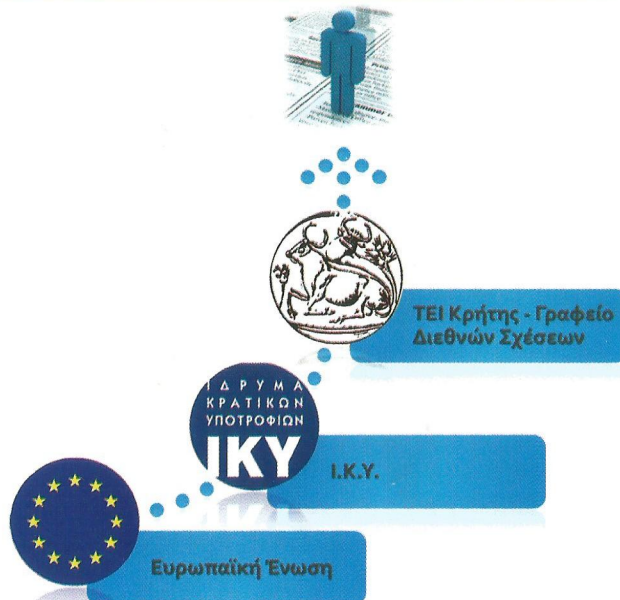
<http://www.eyif.eu/>

<http://euroguidance.eu/>

<http://ec.europa.eu/ploteus/el>



Χρηματοδότηση/ υποτροφία φοιτητών



Η υποτροφία δίνεται σε δύο δόσεις. Με την **πρώτη δόση** χορηγείται το **80% της συνολικής υποτροφίας** και με τη **δεύτερη δόση το 20%** (όταν επιστρέψει ο φοιτητής και καταθέσει τα σχετικά έντυπα όπως αναφέρονται στη Σύμβαση του ΙΚΥ που έχει υπογράψει). *Αν ο φοιτητής επιστρέψει νωρίτερα μπορεί να του ζητηθεί επιστροφή μέρους των χρημάτων*

Υποτροφία ανά χώρα*

Ομάδα 1	Αυστρία, Δανία, Φιλανδία, Γαλλία, Ιρλανδία, Ιταλία, Λιχτενστάιν, Νορβηγία, Σουηδία, Αγγλία	600€/μήνα
Ομάδα 2	Βέλγιο, Κροατία, Τσεχία, Κύπρος, Γερμανία, Ελλάδα, Ισλανδία, Λουξεμβούργο, Ολλανδία, Πορτογαλία, Σλοβενία, Ισπανία, Τουρκία	550€/μήνα
Ομάδα 3	Βουλγαρία, Εσθονία, ΠΓΔΜ, Ουγγαρία, Λετονία, Λιθουανία, Μάλτα, Πολωνία, Ρουμανία, Σλοβακία	500€/μήνα

*Η υποτροφία ανά χώρα μπορεί να αλλάξει σύμφωνα με τις οδηγίες της Ευρωπαϊκής Ένωσης.



Πρακτική άσκηση μέσω του προγράμματος Erasmus+

Απόκτηση εργασιακής εμπειρίας στο εξωτερικό σε επιχείρηση ή σε οποιοδήποτε άλλο συναφή χώρο εργασίας



ΤΕΙ Κρήτης
Τμήμα Δημοσίων & Διεθνών Σχέσεων

Erasmus+

