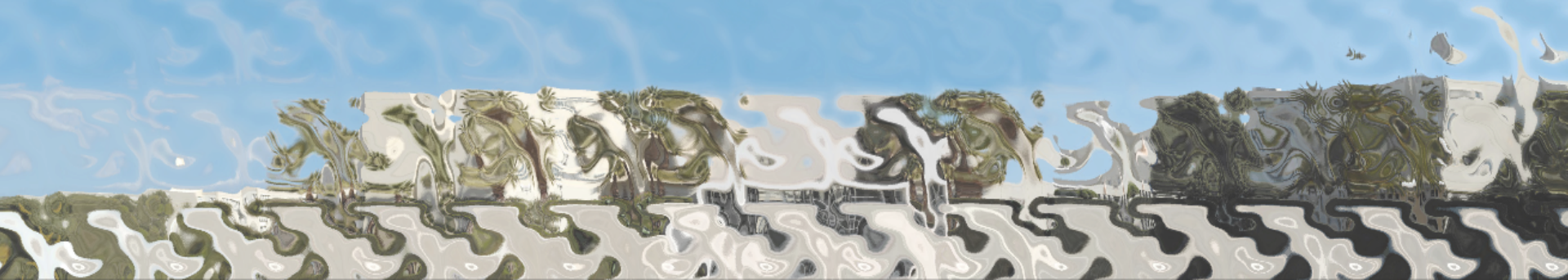


**Λειτουργίες  
των  
Νεφρών**



**1**

# **Απέκκριση των καταλοίπων του Μεταβολισμού**

**(π.χ., ουρία,  
ουρικό οξύ,  
κρεατινίνη,  
ορμόνες,  
φάρμακα)**

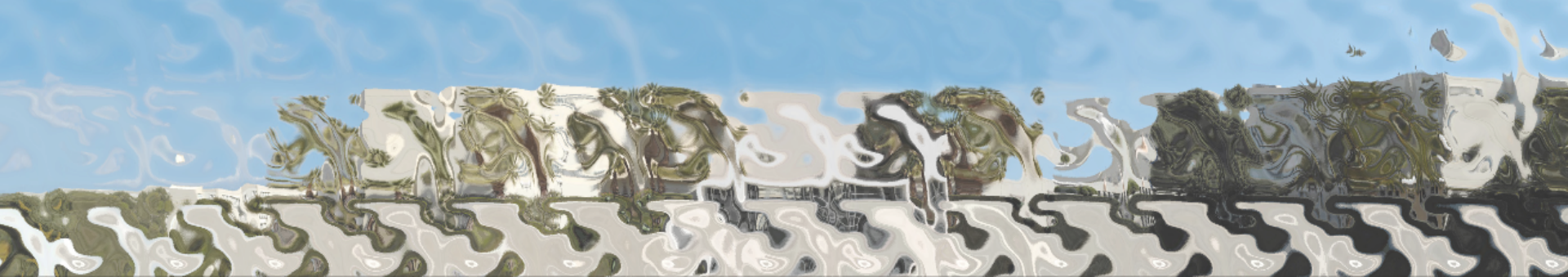
**Το ήπαρ υποβοηθεί μετατρέποντας αρκετές οργανικές  
ενώσεις σε υδατοδιαλυτές.**



# 2

## *Ρύθμιση του Ισοζυγίου Νερού και Ηλεκτρολυτών*

*Απομάκρυνση περίσσειας.  
Προφύλαξη από έλλειψη.*

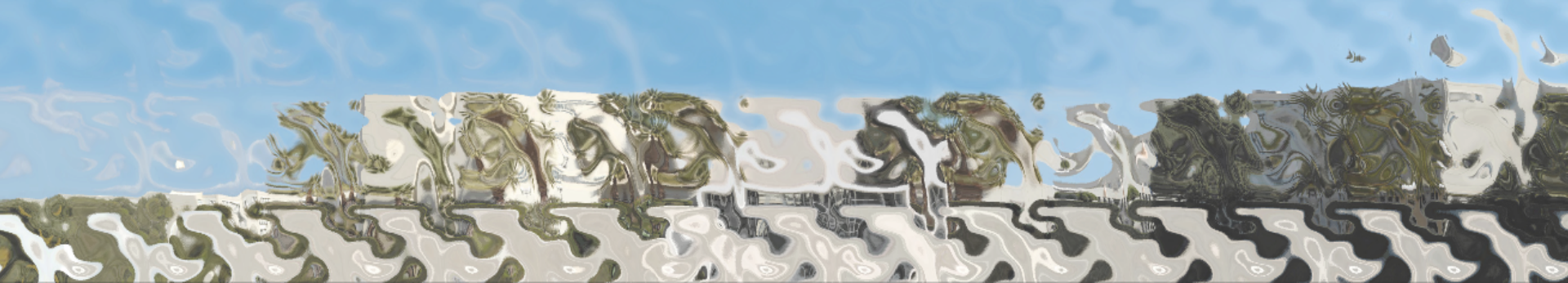




# 3

## *Ρύθμιση του Ογκου του Εξωκυτάρριου Υγρού*

*Το σημαντικότερο εξωκυττάρριο υγρό  
είναι το πλάσμα.*

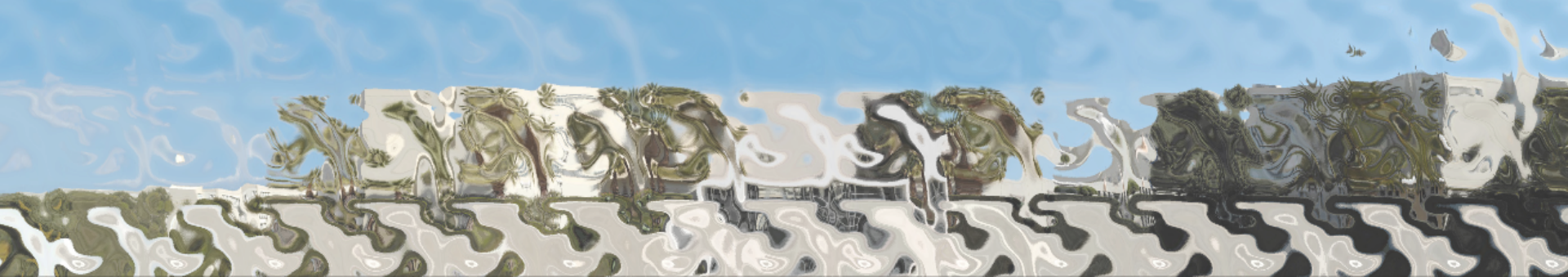




# 4

## *Ρύθμιση της Ωσμωμοριακότητας του Πλάσματος*

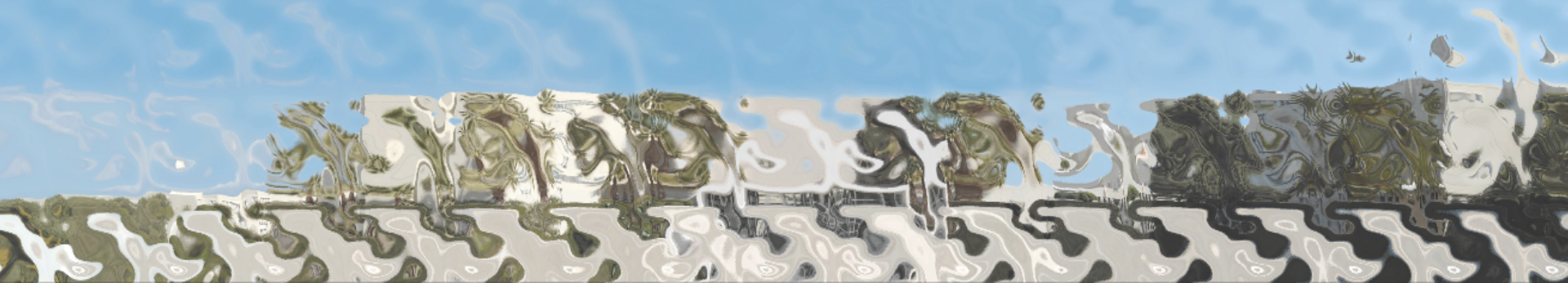
*Ρυθμίζεται ο λόγος διαλυμένων  
ουσιών προς το νερό.*



**5**

# ***Ρύθμιση της Παραγωγής Ερυθροκυττάρων***

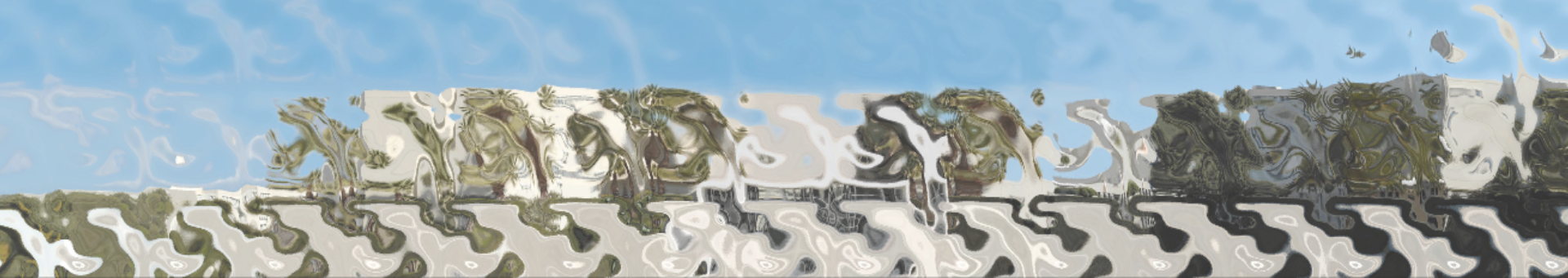
***Μέσω ερυθροποιητίνης.  
Η αναιμία συνοδεύει τις χρόνιες  
νεφρικές νόσους.***



# 6

## *Ρύθμιση της Αντίστασης των Αγγείων*

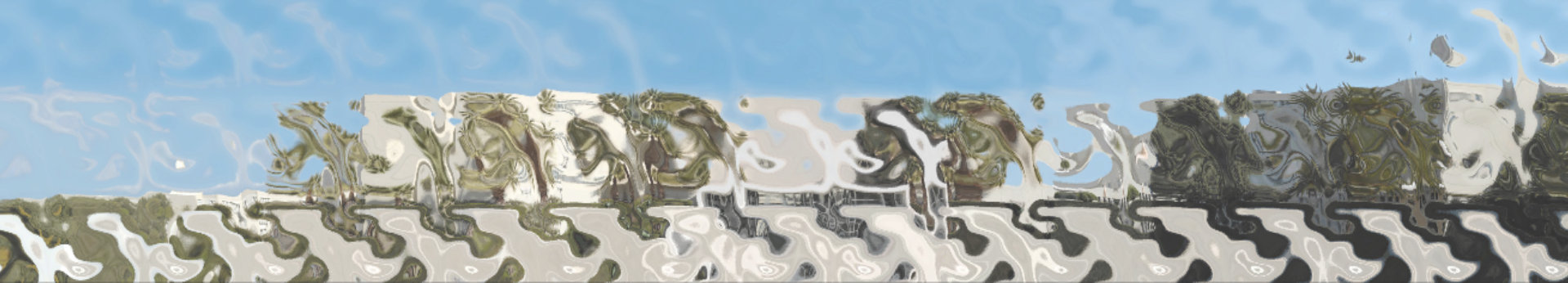
*Ρύθμιση της αρτηριακής πίεσης.*





**7**

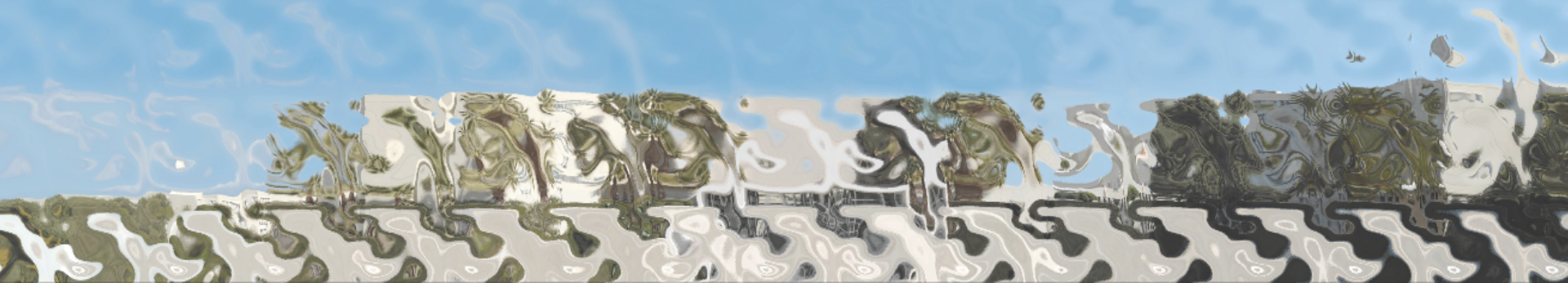
# ***Ρύθμιση της Οξεοβασικής Ισορροπίας***



# 8

## *Ρύθμιση της Παραγωγής Βιταμίνης D*

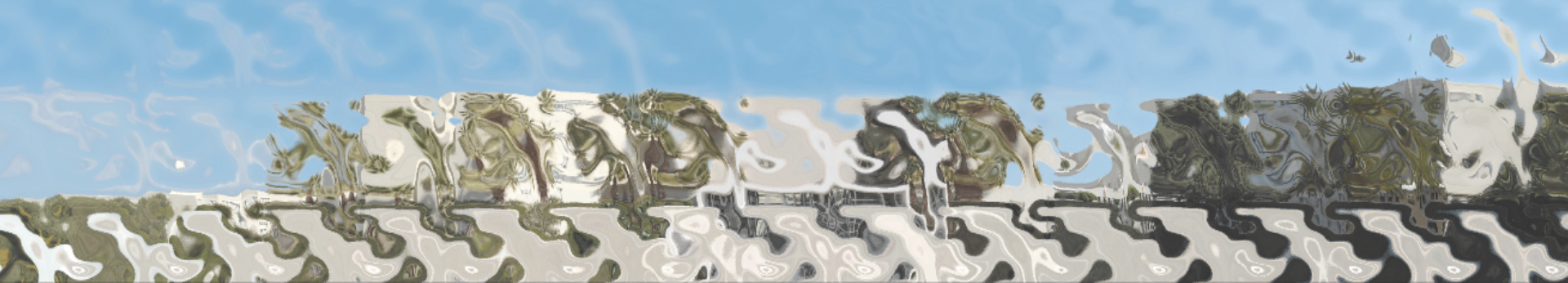
*Η δραστική μορφή παράγεται  
στους νεφρούς.*



9

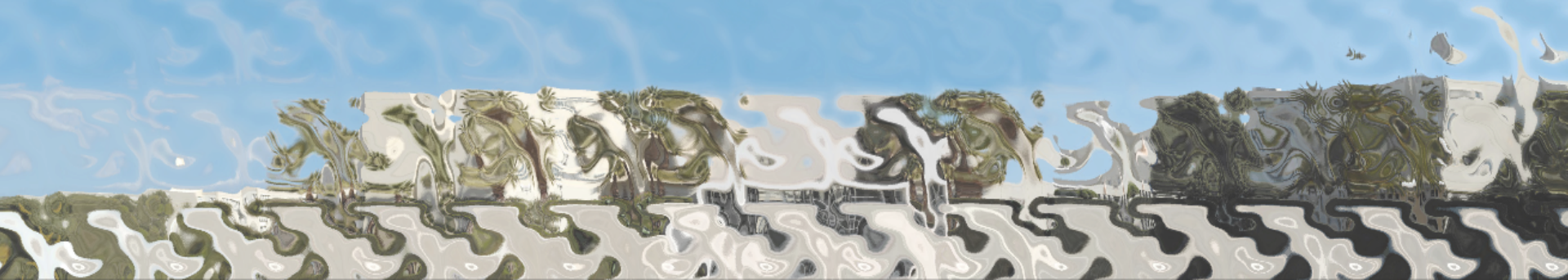
# Γλυκονεογένεση

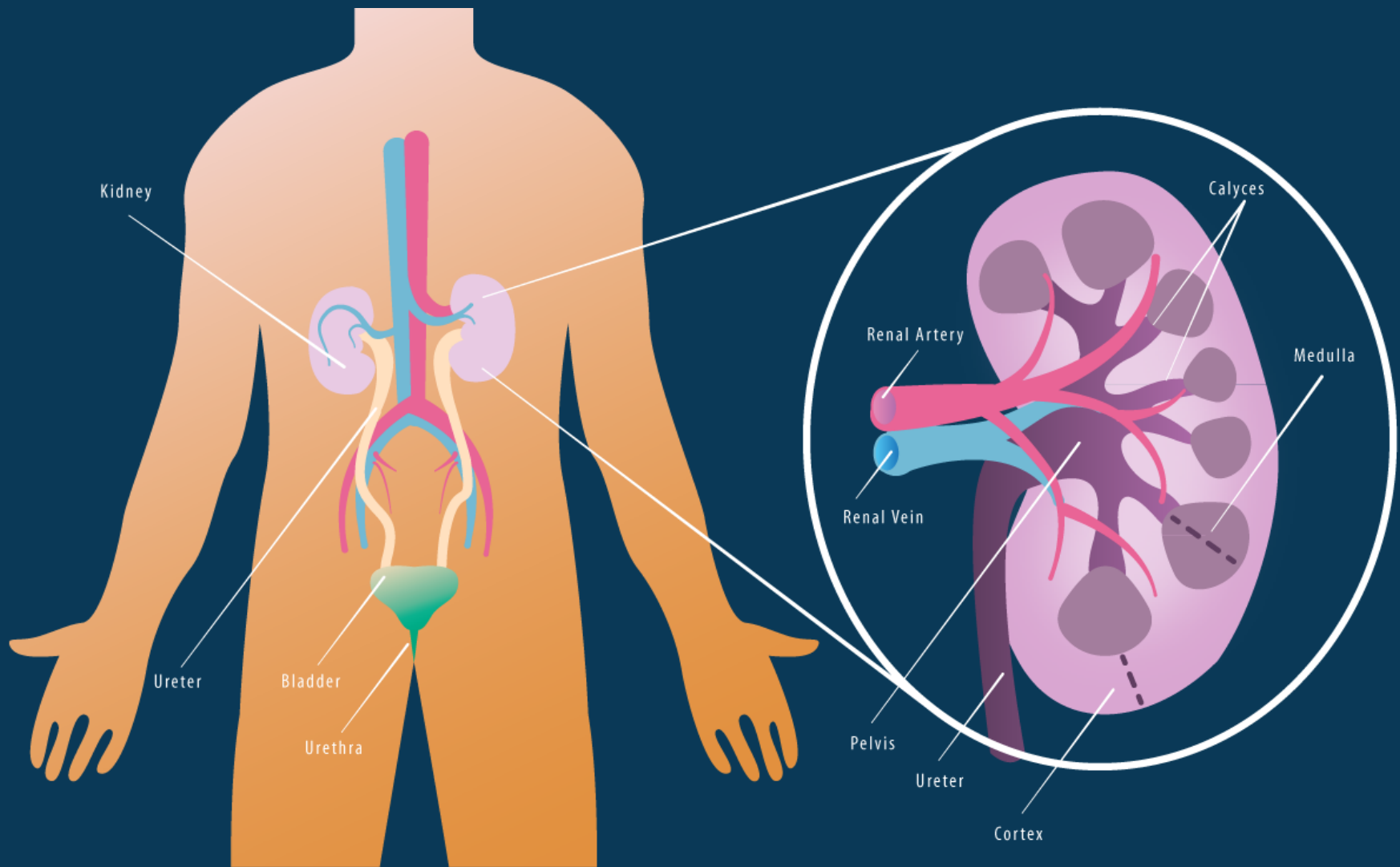
Σε περιόδους παρατεταμένης  
νηστείας





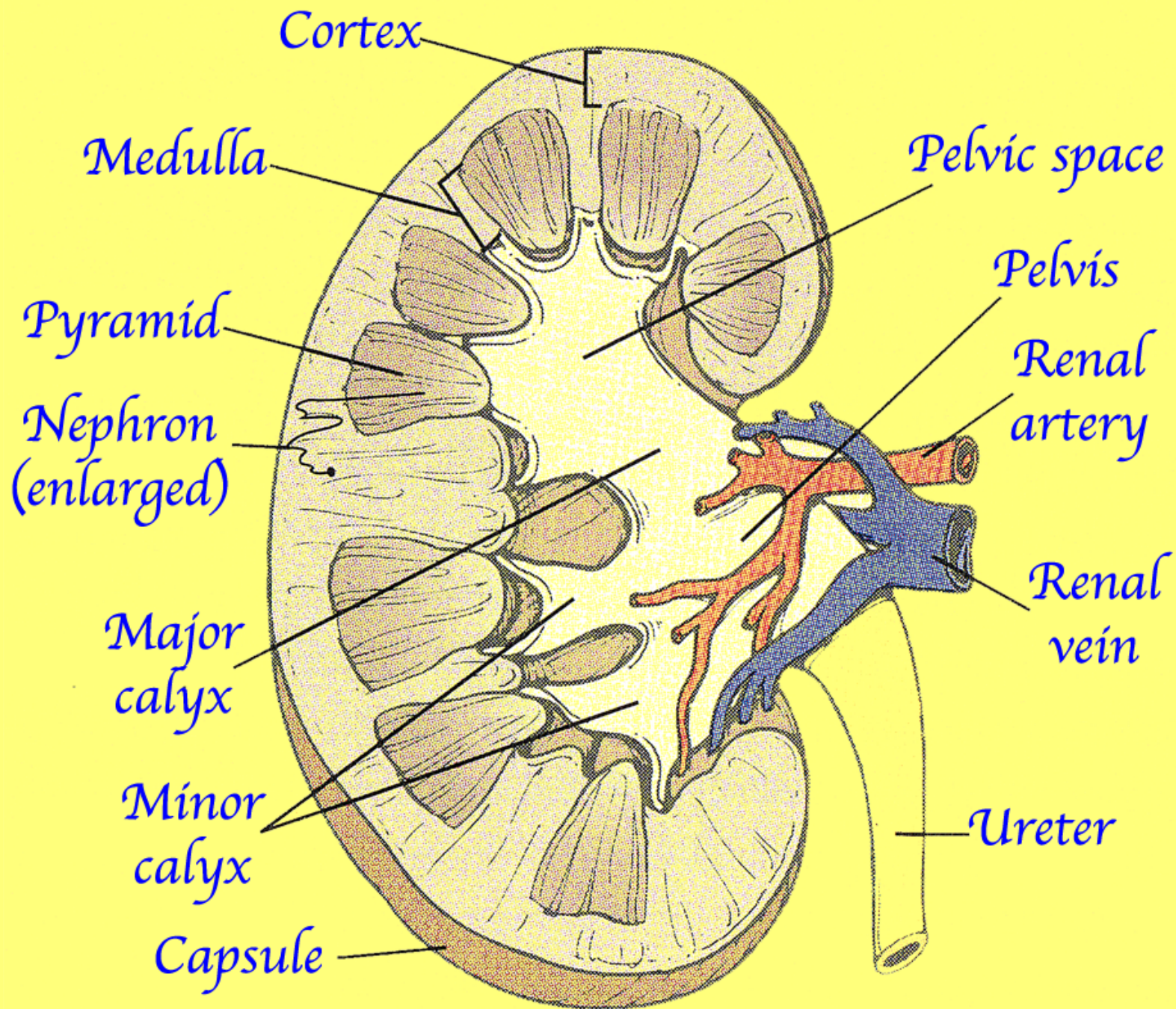
# ***Βασική Ανατομία των Νεφρών***



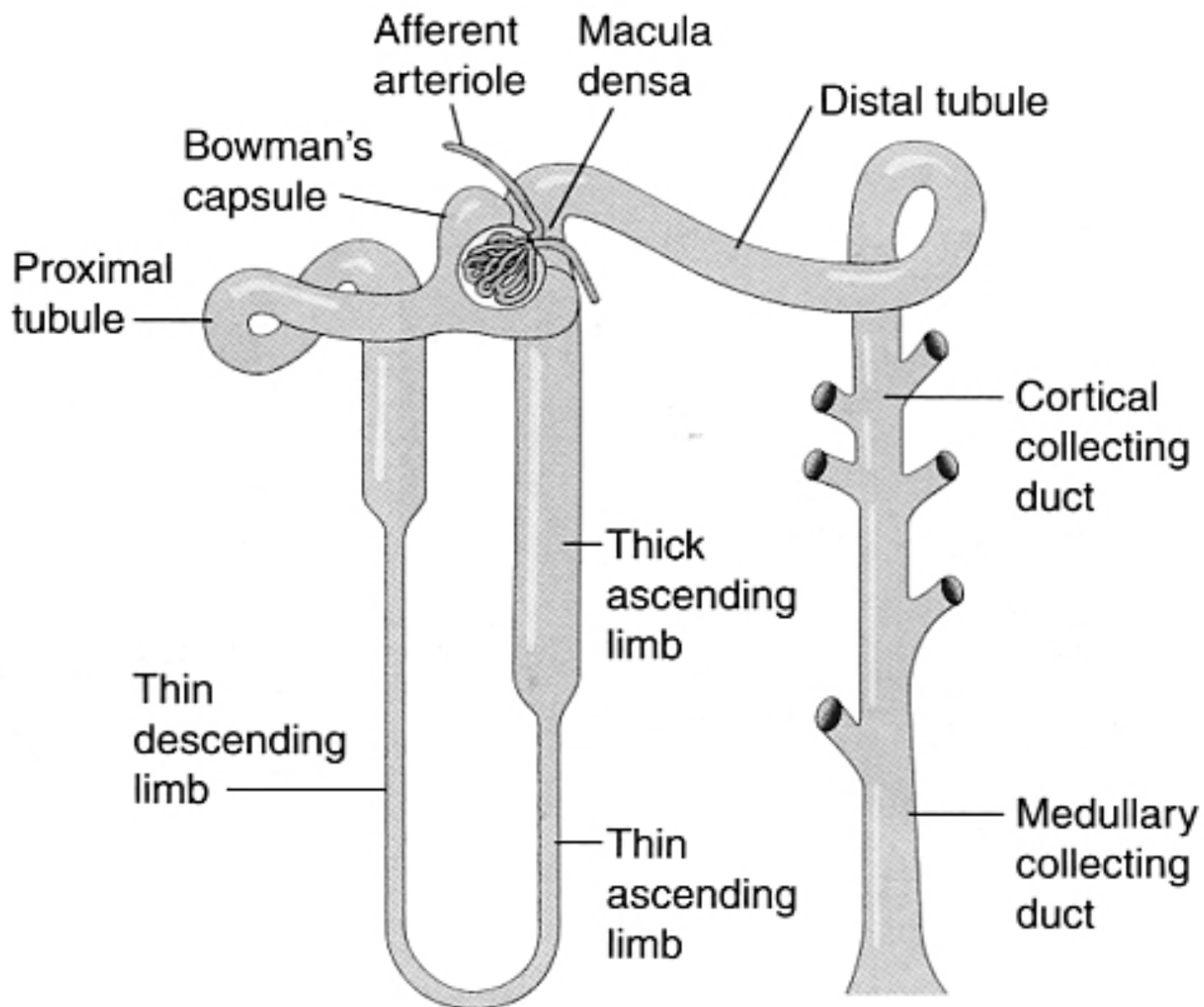


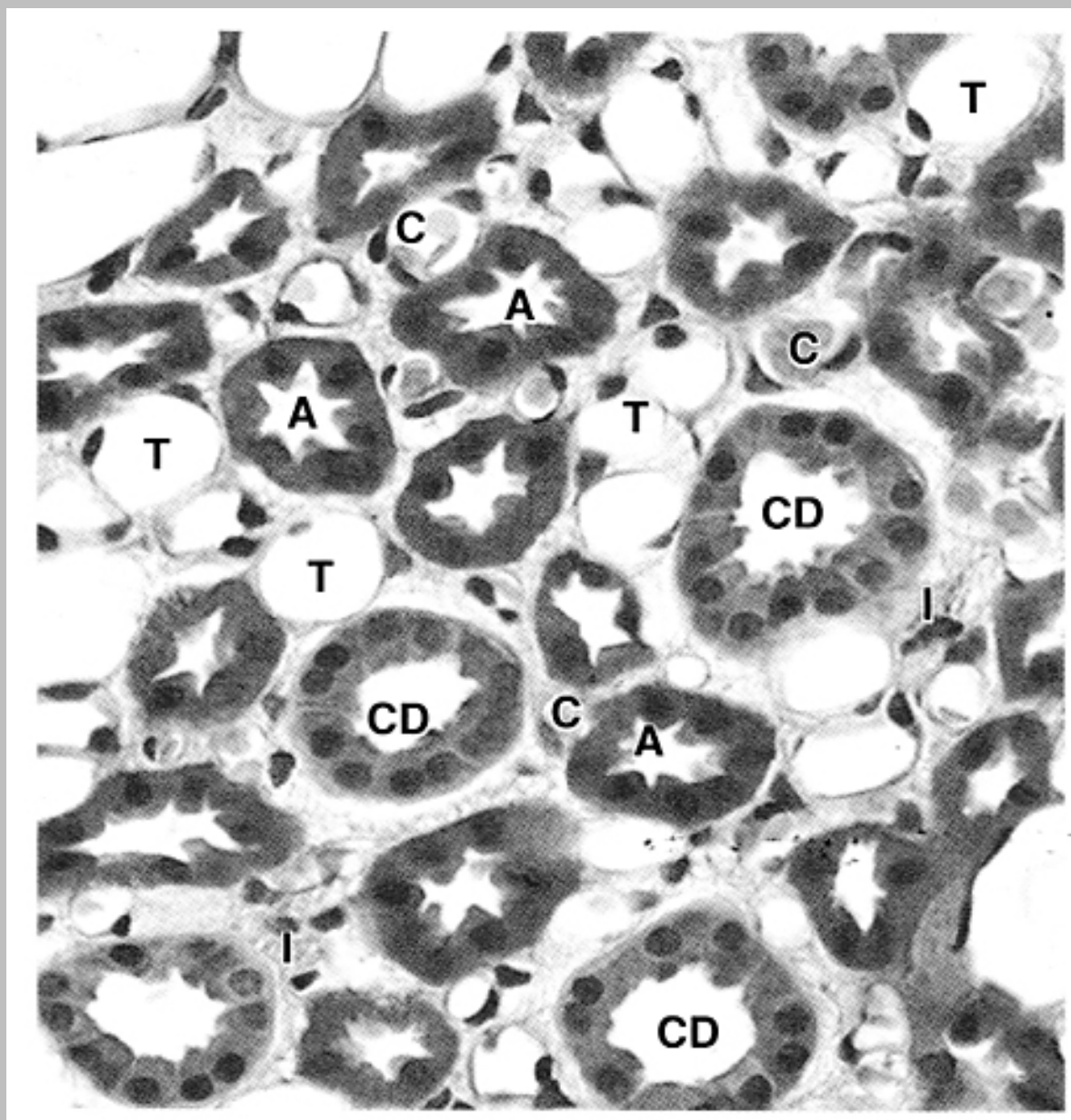
Copyright © LifeMap Sciences, Inc. - Discovery.lifemapsc.com

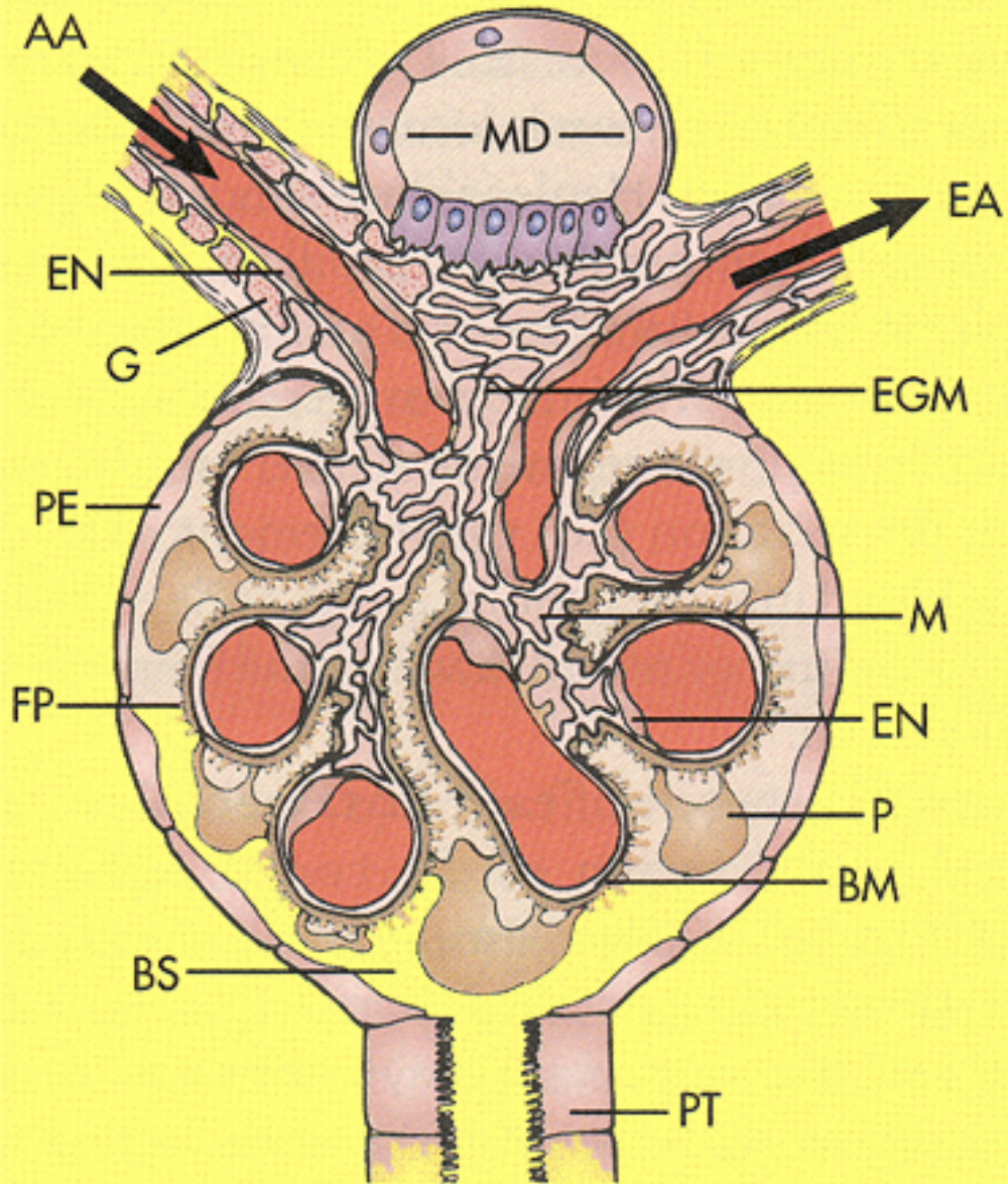
<http://discovery.lifemapsc.com/library/images/kidney-anatomy>



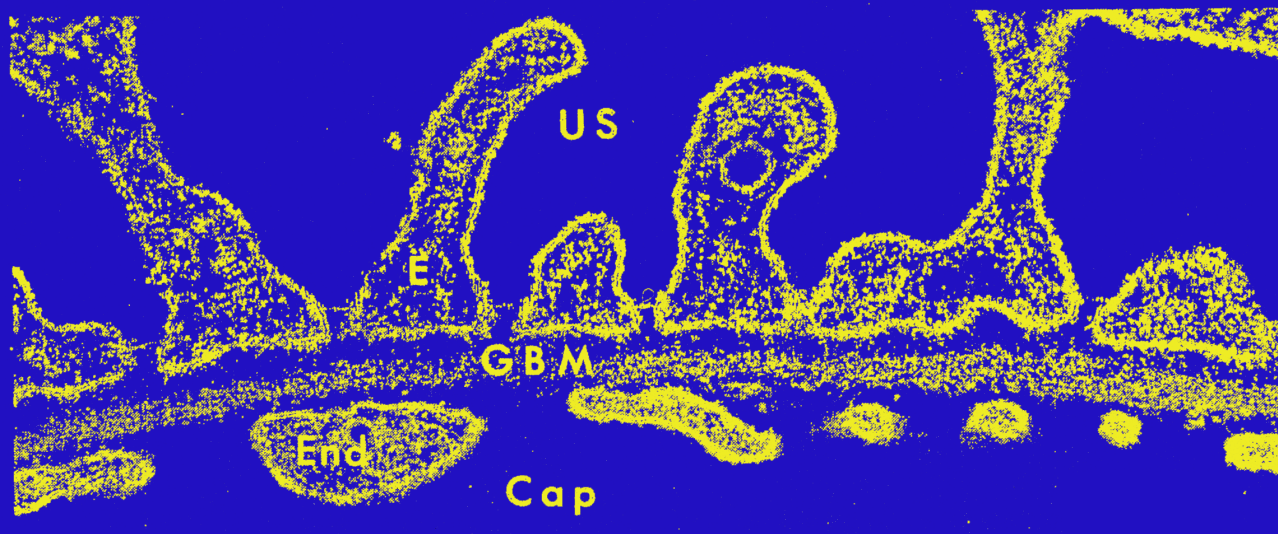
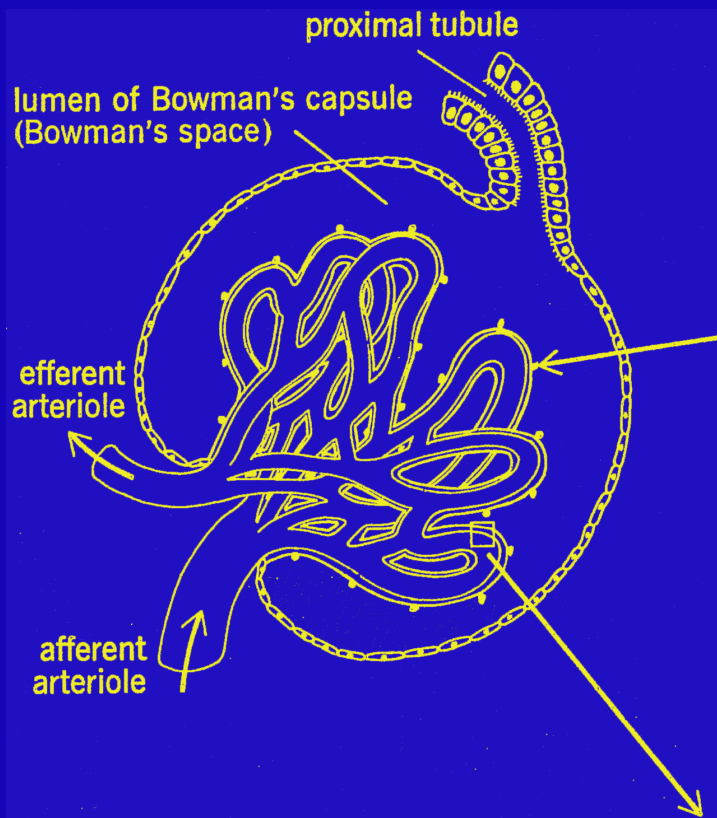




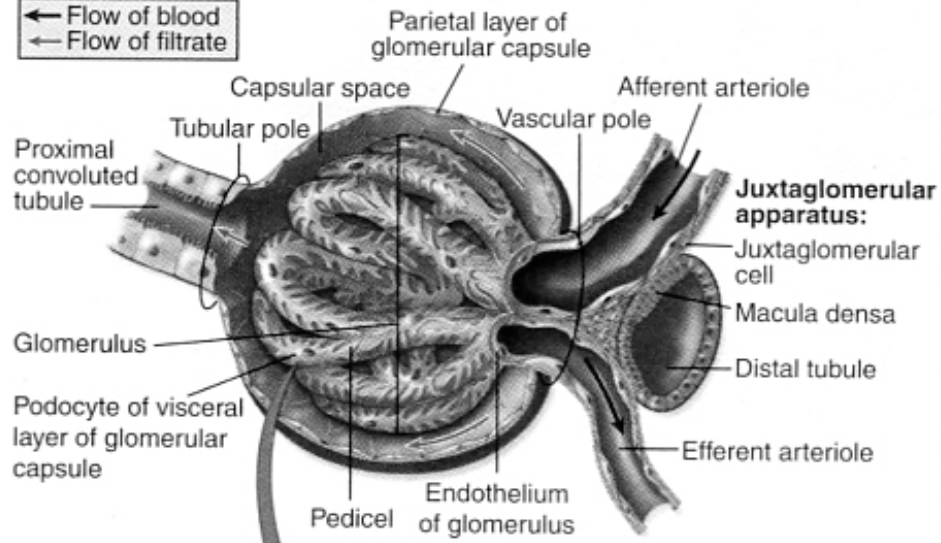




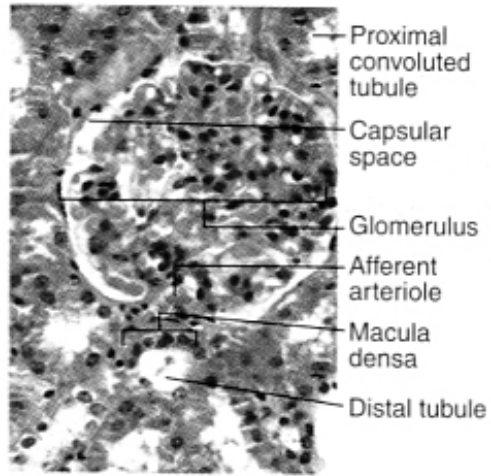




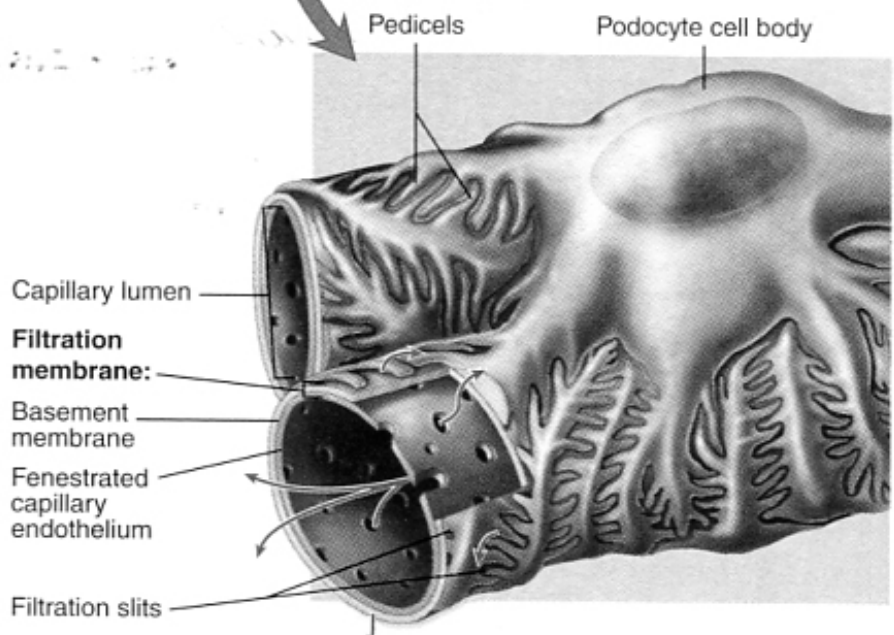
← Flow of blood  
 ← Flow of filtrate



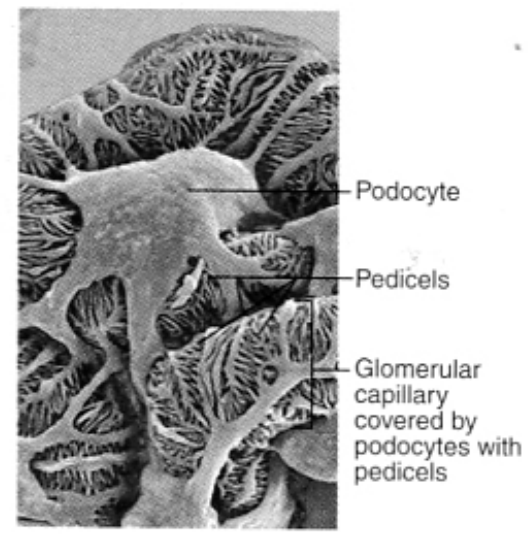
A Renal corpuscle



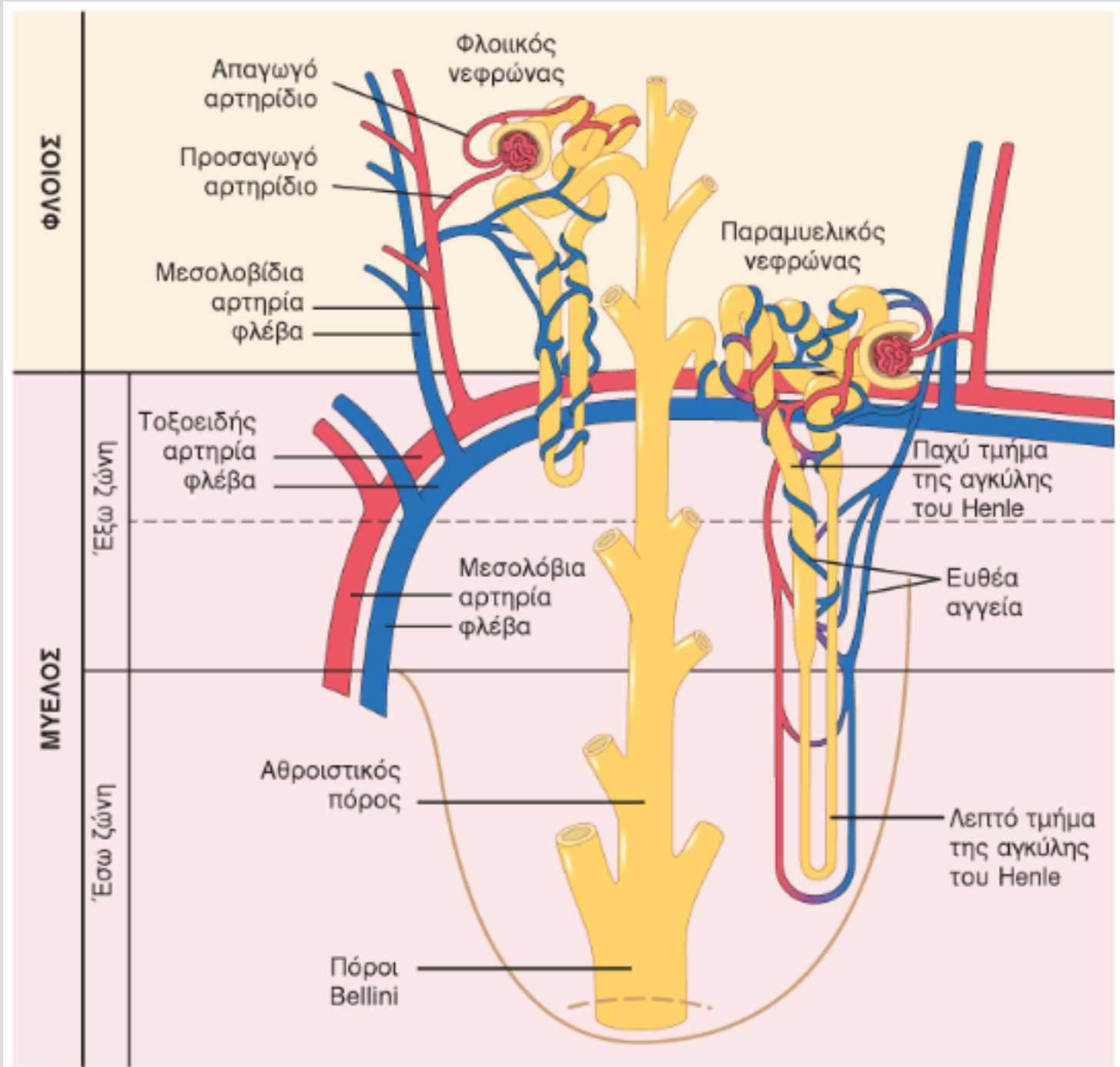
B Histology of renal corpuscle



C Glomerular capillaries & podocyte

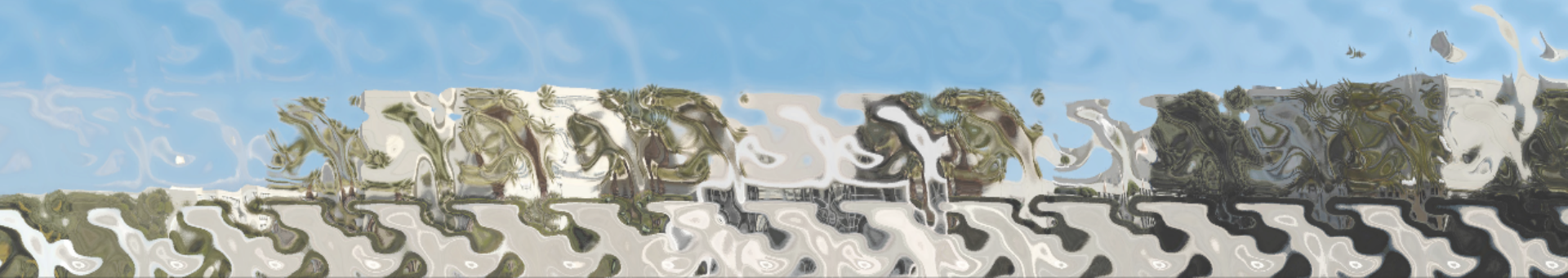


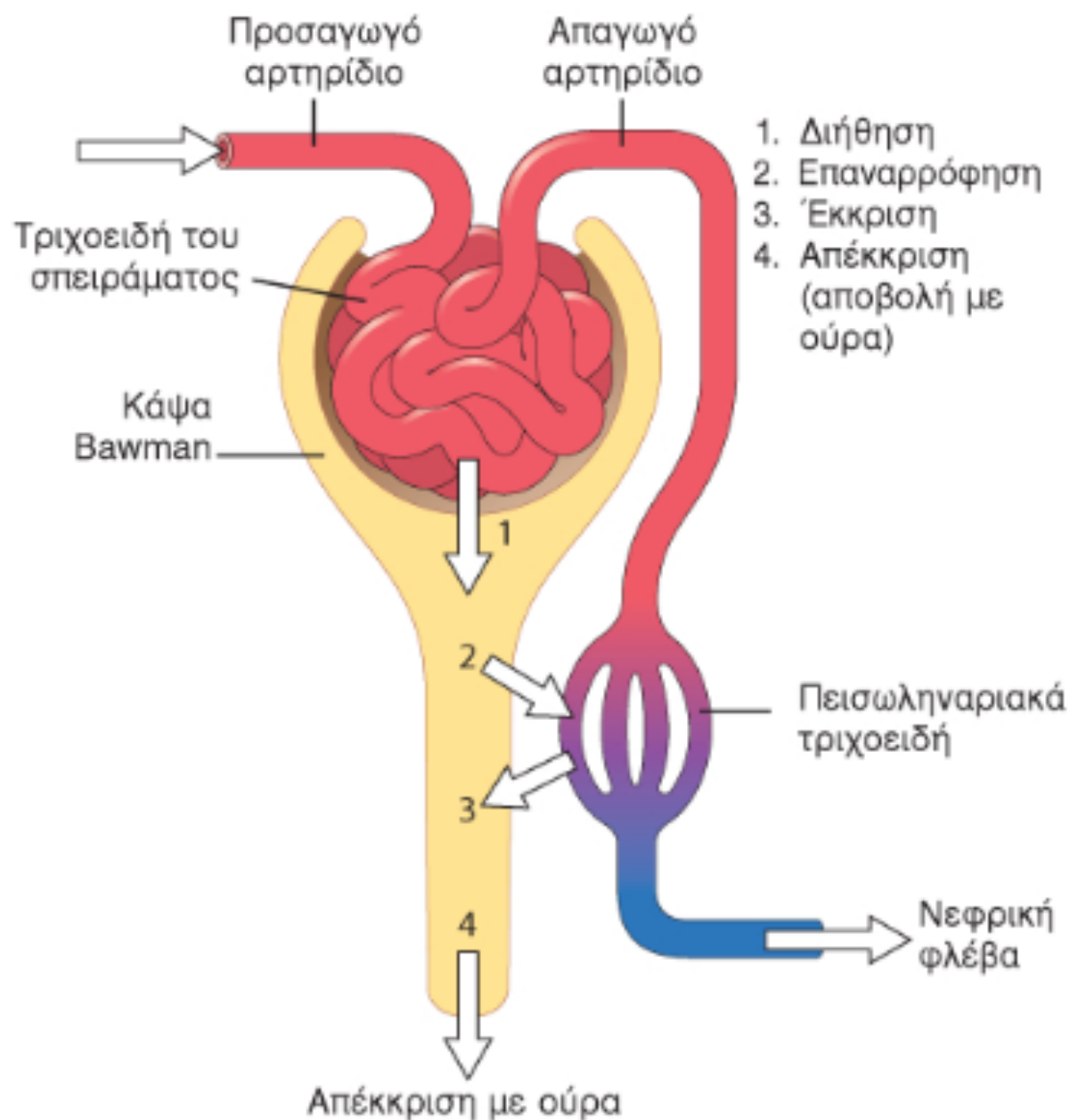
D





# *Διαδικασίες για την Απέκκριση των Ούρων*





**Απέκκριση = Διήθηση - Επαναρρόφηση + Έκκριση**

# ***Substances handled by Filtration & Reabsorption***

<b>Substance</b>	<b>Filtered (/day)</b>	<b>Excreted</b>	<b>Reabsorbed (%)</b>
Water, L	180	1.8	99.0
Sodium, g	630	3.2	99.5
Glucose, g	180	0	100
Urea, g	56	28	50