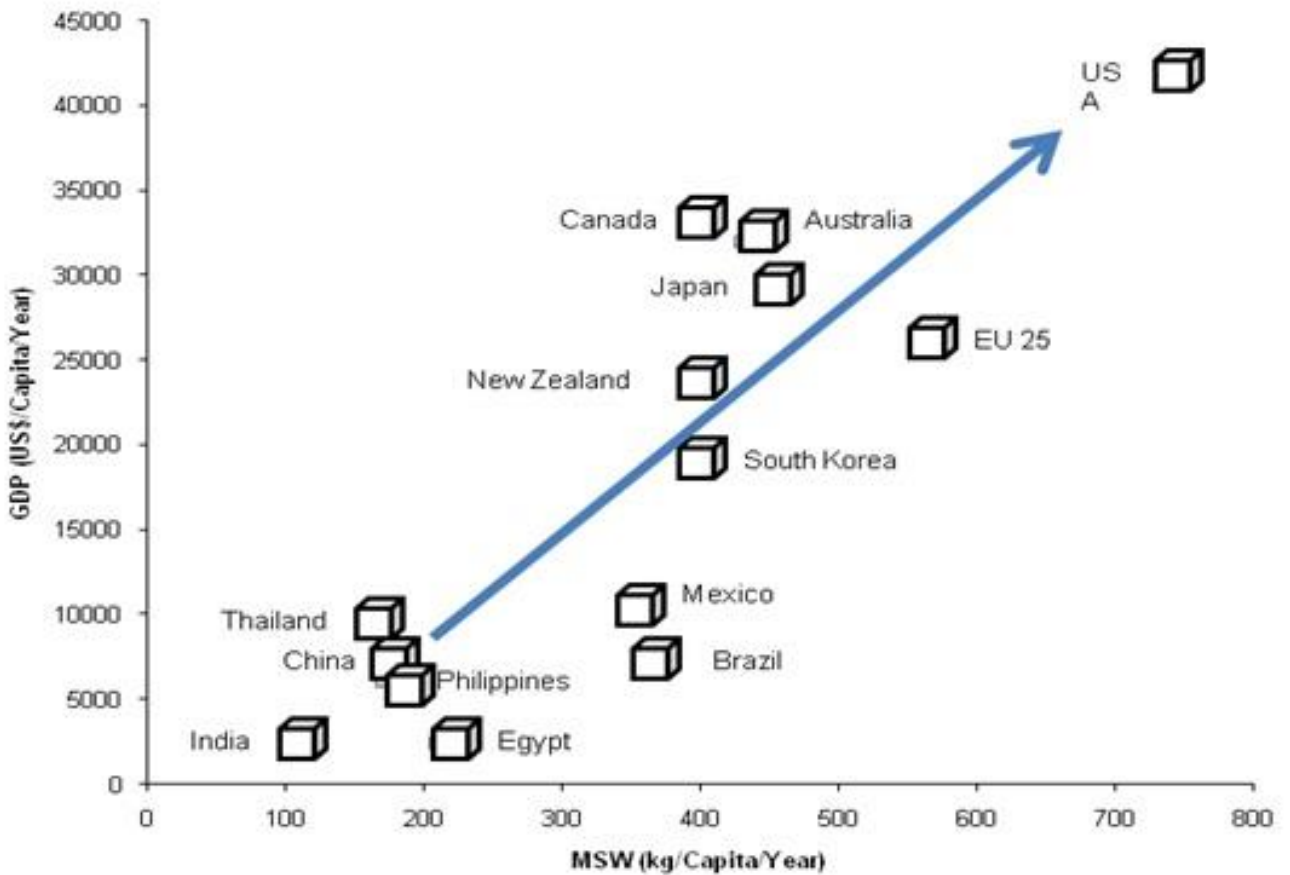


# Ευρωπαϊκός Κατάλογος Αποβλήτων για ΑΣΑ (κωδικός 20)

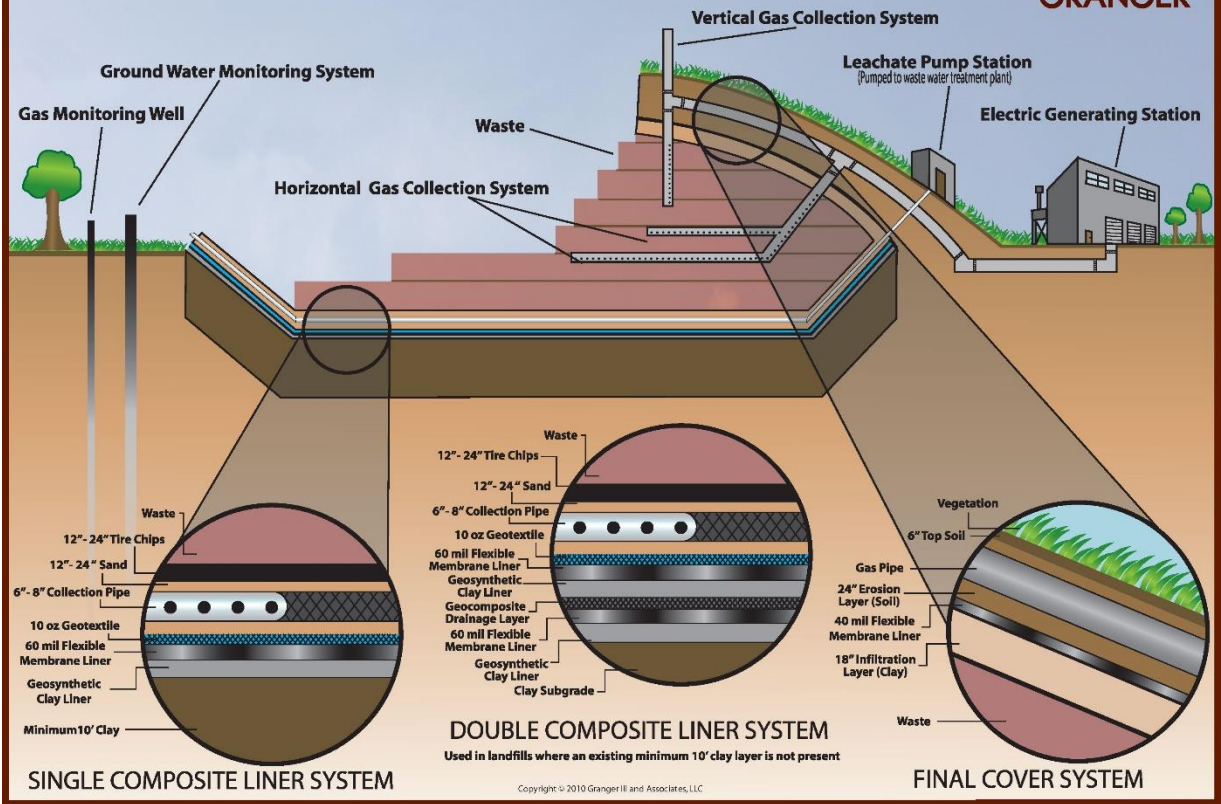
<b>20 01</b>	<b>χωριστά συλλεγόμενα μέρη (εκτός από το σημείο 15 01)</b>
20 01 01	χαρτιά και χαρτόνια
20 01 02	γυαλιά
20 01 08	βιοαποικοδομήσιμα απόβλητα κουζίνας και χώρων διαίτησης
20 01 10	ρούχα
20 01 11	υφάσματα
20 01 17*	φωτογραφικά χημικά
20 01 19*	ζιζανιοκτόνα
20 01 21	σωλήνες φθορισμού και άλλα απόβλητα περιέχοντα υδράργυρο
20 01 22	αεροζόλ
20 01 23	απορριπτόμενος εξοπλισμός που περιέχει χλωροφθοράνθρακες
20 01 31*	κυτταροτοξικές και κυτταροστατικές φαρμακευτικές ουσίες
20 01 32	φάρμακα άλλα από τα αναφερόμενα στο σημείο 20 01 31
20 01 33*	μπαταρίες και συσσωρευτές που περιλαμβάνονται στα σημεία 16 06 01, 16 06 02 ή 16 06 03 και μεικτές μπαταρίες και συσσωρευτές που περιέχουν τις εν λόγω μπαταρίες
20 01 34	μπαταρίες και συσσωρευτές άλλα από τα αναφερόμενα στο σημείο 20 01 33
20 01 35*	απορριπτόμενος ηλεκτρικός και ηλεκτρονικός εξοπλισμός άλλος από τον αναφερόμενο στα σημεία 20 01 21 και 20 01 23 που περιέχει επικίνδυνα συστατικά στοιχεία
20 01 36	απορριπτόμενος ηλεκτρικός και ηλεκτρονικός εξοπλισμός άλλος από τον αναφερόμενο στα σημεία 20 01 21, 20 01 23 και 20 01 35
20 01 37*	ξύλο που περιέχει επικίνδυνες ουσίες
20 01 38	ξύλο εκτός εκείνων που περιλαμβάνονται στο σημείο 20 01 37
20 01 39	πλαστικά
20 01 40	μέταλλα
20 01 41	απόβλητα από τον καθαρισμό καμινάδων
20 01 99	άλλα μέρη μη προδιαγραφόμενα άλλως
<b>20 02</b>	<b>απόβλητα κήπων και πάρκων (περιλαμβάνονται απόβλητα νεκροταφείων)</b>
20 02 01	βιοαποικοδομήσιμα απόβλητα
20 02 02	χώματα και πέτρες
20 02 03	άλλα μη βιοαποικοδομήσιμα απόβλητα
<b>20 03</b>	<b>άλλα δημοτικά απόβλητα</b>
20 03 01	ανάμεικτα δημοτικά απόβλητα
20 03 02	απόβλητα από αγορές
20 03 03	υπολείμματα από τον καθαρισμό δρόμων
20 03 04	λάσπη σηπτικής δεξαμενής
20 03 06	απόβλητα από τον καθαρισμό λυμάτων
20 03 07	ογκώδη απόβλητα
20 03 99	δημοτικά απόβλητα με προδιαγραφόμενα άλλως

# Countries income and the rate of generated municipal solid waste (MSW)

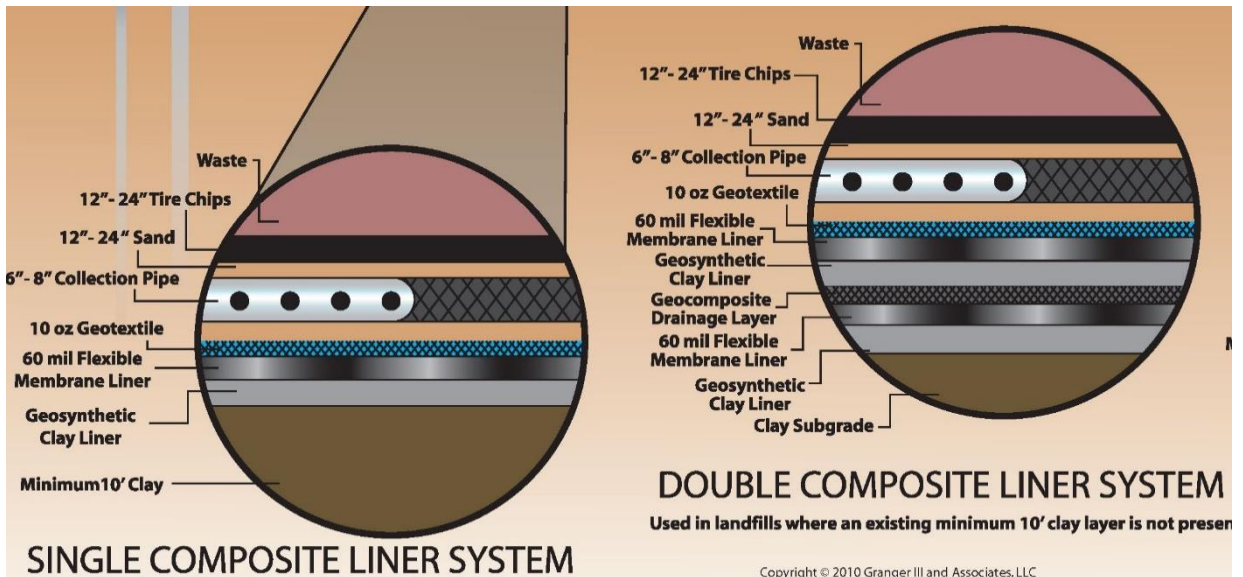


United Nations Development Program (2010) "Human Development Report 2010", UNDP

# Landfill Cross Section



Copyright © 2010 Granger III and Associates, LLC



Copyright © 2010 Granger III and Associates, LLC

## ΧΥΤΑ Αρτας



## Ταφή ΑΣΑ σε ΧΥΤΑ



## ΧΥΤΑ ΦΥΛΗΣ (ΑΤΤΙΚΗ)

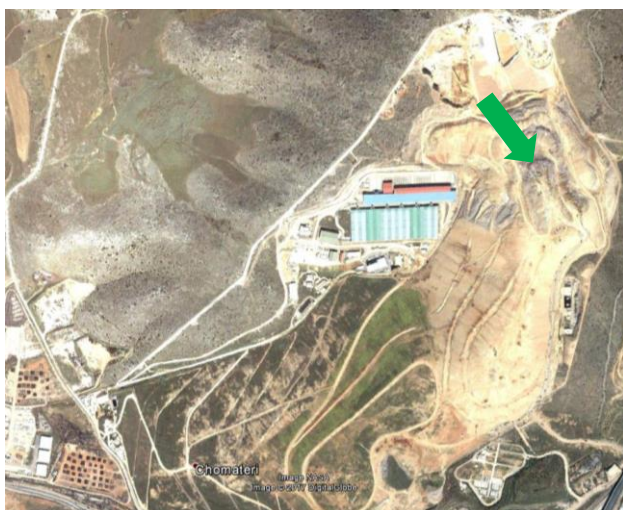
1000 στρέμματα

6000 τόνοι ημερησίως

Ραγδαία μείωση χώρου

Αύξηση 35% στα εισερχόμενα απορρίμματα μεταξύ 2015-2016

2004



2008



2012



2017

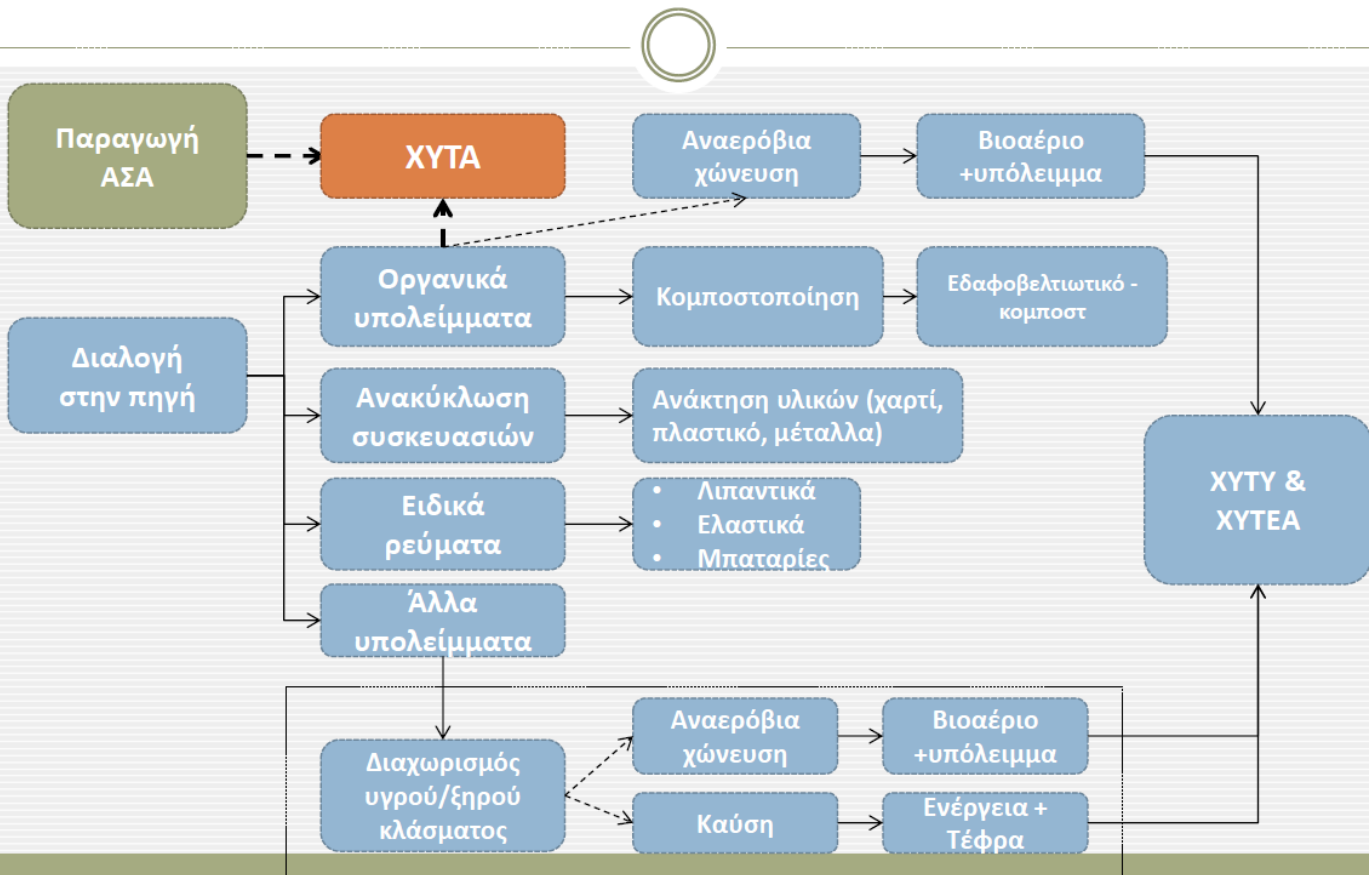




**ΧΥΤΑ ΚΑΡΒΟΥΝΑΡΙΟΥ**



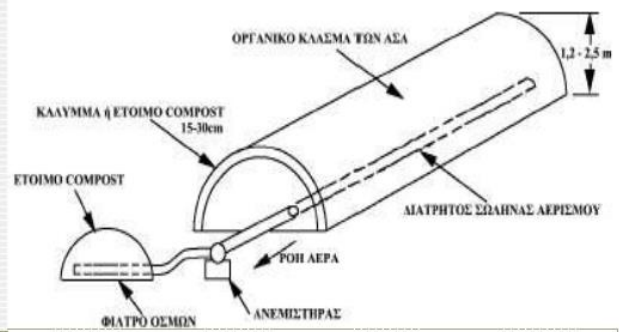
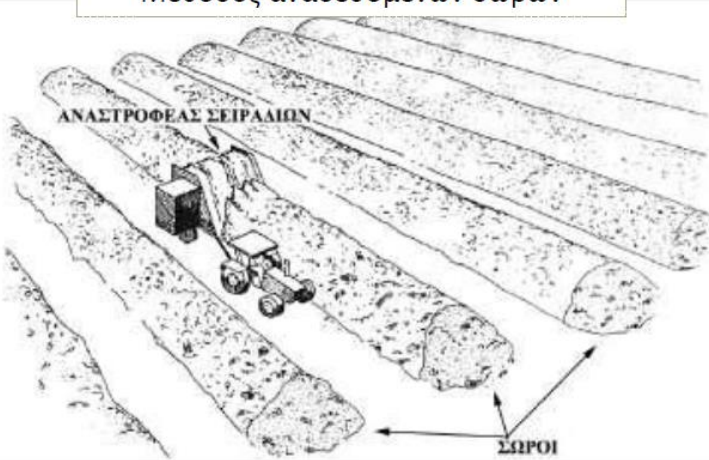
# Ολοκληρωμένη διαχείριση απορριμμάτων



Σαββάκης, 2016 (eclass)

# Είδη Κομποστοποίησης

Μέθοδος αναδευόμενων σωρών



Μέθοδος δυναμικά αεριζόμενων σωρών

Σαββάκης, 2016 (eclass)